

iCom

iCom – l'interface de communication

iCom est la façon la plus pratique d'interfacer toute aide auditive des générations CORE et Spice de Phonak (sauf les modèles Petite) aux appareils modernes de communication. La transmission numérique binaurale en qualité stéréo résiste remarquablement bien aux interférences de toutes sortes. iCom connecte sans fil les aides auditives aux appareils ou téléphones Bluetooth, dispose d'une prise jack stéréo de 3,5 mm pour les connexions par câble et peut recevoir un

récepteur FM via l'europlug. Une priorité est assignée aux signaux entrants et les aides auditives commutent automatiquement dans les programmes individuels («programmes diffusion audio»). Avec la grande touche centrale, accepter et rejeter un appel ou arrêter et redémarrer une diffusion audio sont sans équivoque pour l'utilisateur.

Tous les détails sur iCom se trouvent sur <http://icom.phonak.com>

Fonctions clés

- Connexion sans fil des produits des générations CORE et Spice à une très grande variété d'appareils externes
- Transmission audio en vraie stéréo dans les aides auditives
- Couplage possible à deux appareils Bluetooth en parallèle (p. ex.: 2 téléphones)
- Peut être groupé avec les aides auditives pour assurer une discrétion totale
- Trois modes d'entrée: Bluetooth sans fil (parole et musique stéréo), jack audio stéréo et FM via europlug.
- Design ergonomique avec une seule touche
- Fonctionnement totalement mains-libres avec microphone directionnel
- Accumulateur rechargeable
- Petit, séduisant, discret
- Commutation totalement automatique des programmes auditifs, ajustables individuellement avec le logiciel d'appareillage

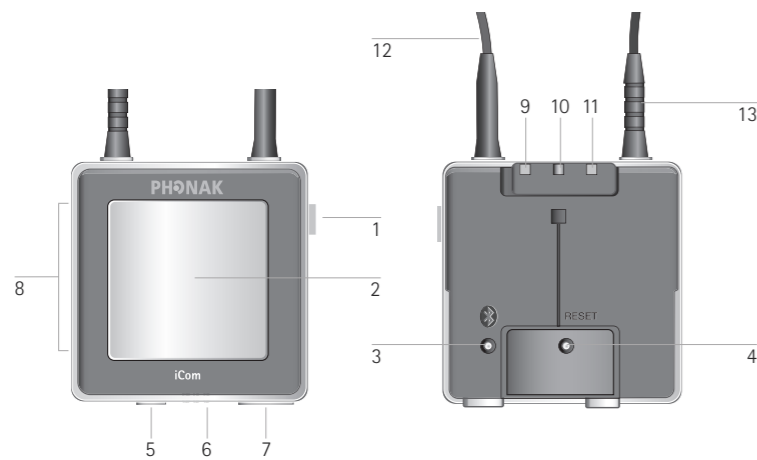
Priorités des signaux d'entrée

- 1 Téléphone acoustique avec aimant, via microphone ou Capteur-T
- 2 Appel téléphonique Bluetooth (profil HSP ou HFP) via iCom
- 3 Jack audio via iCom
- 4 Récepteur FM via Europlug d'iCom
- 5 Diffusion audio Bluetooth (profil A2DP mono ou stéréo) via iCom

Si plusieurs sources de signal se présentent, l'aide auditive les activera selon leurs priorités.

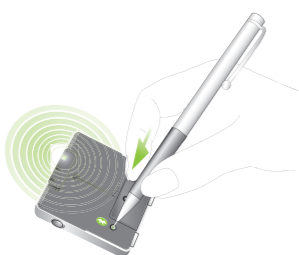
Description technique

- 1 Touche marche / arrêt
- 2 Touche principale
- 3 Touche de couplage Bluetooth
- 4 Touche de réinitialisation
- 5 Entrée audio (jack 3,5 mm)
- 6 Entrée FM
- 7 Prise chargeur (mini-USB)
- 8 Entrées des microphones
- 9 Témoin d'accumulateur
- 10 Témoin de diffusion audio
- 11 Témoin Bluetooth
- 12 Collier
- 13 Prise du collier

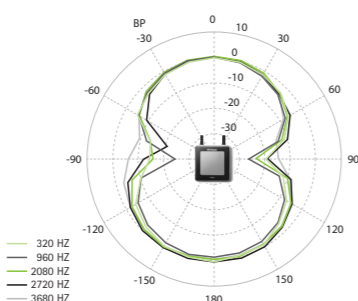


Touche de couplage

La procédure de couplage vous permet de contrôler les appareils Bluetooth autorisés à communiquer entre eux. Cette procédure doit être effectuée une fois avec chaque appareil que vous voulez utiliser avec iCom. Pressez la touche de couplage Bluetooth pendant deux secondes, jusqu'à ce que le témoin Bluetooth clignote en bleu. Répétez cette procédure avec les autres appareils Bluetooth, en suivant les instructions de leur mode d'emploi. Pressez la touche de couplage pendant 10 secondes pour effacer complètement la table de couplage iCom.



Directivité du microphone



AccessLine de Phonak

Information produits – Accessoires Numériques Sans Fil



AccessLine de Phonak, avec la toute nouvelle génération de technologie sans fil, offre de remarquables options de communication. Une impressionnante collection d'accessoires sans fil dépassera les attentes de vos patients en répondant à tous leurs besoins. Les aides auditives font partie intégrante de l'environnement sans fil exclusif de Phonak, l'HiBAN (Hearing instrument Body Area Network), une connexion puissante aux moyens de communication modernes.

iCom – l'interface de communication

iCom assure une connexion sans fil à de nombreux appareils de communication, en véritable stéréo pour une qualité sonore inégalée. Qu'importe que le signal vienne par Bluetooth, par câble ou par FM, une seule touche de contrôle en fait l'appareil de diffusion le plus simple du marché. Grâce à MultiPoint, iCom prend maintenant en charge deux téléphones, sans devoir changer de connexion. iCom est instantanément compatible, sans programmation, avec tous les produits des générations CORE et Spice. Avec jusqu'à quatre programmes iCom dédiés, vous pouvez personnaliser les capacités de diffusion pour répondre aux besoins spécifiques de chaque patient.

Click'nTalk – le lien intuitif au téléphone mobile

Click'nTalk est une solution subtile pour la téléphonie mobile. Il offre une excellente qualité sonore et un mode d'utilisation pratique et intuitif. Click'nTalk est une approche unique permettant d'améliorer l'expérience téléphonique de vos patients. Pas de recharge, pas de programmation, pas d'adaptation – il suffit de le brancher et de l'apprécier.

Il est difficile d'imaginer la vie sans télévision, téléphone mobile, ordinateur, GPS, ni les nombreux appareils de loisirs. Les accessoires sans fil sophistiqués tels qu'iCom, Click'nTalk et Phonak TVLink offrent aux utilisateurs une participation détendue dans tous les aspects de la vie moderne. Tous les accessoires sans fil d'AccessLine de Phonak fonctionnent avec les aides auditives des générations CORE et Spice.

Phonak TVLink – l'expérience télévisuelle idéale

La solution Phonak spéciale pour la télévision assure une expérience auditive inégalée. La faible latence de transmission entre le téléviseur et les aides auditives ainsi que StereoSound offrent une excellente qualité sonore. Véritablement «plug and play» en une seule étape, Phonak TVLink est opérationnel en moins de 60 secondes. La station de base Phonak TVLink associée à iCom transforme chaque aide auditive des générations CORE ou Spice de Phonak en une oreillette sans fil la plus légère qui soit.

AccessLine de Phonak – vue d'ensemble

Accessoires sans fil	Accessoires numériques sans fil		iCom, Phonak TVLink, Click'nTalk	
	Dynamic FM	Emetteurs FM		SmartLink+, ZoomLink+, EasyLink+, inspiro, DynaMic
		Récepteur FM	Récepteurs intégrés dans le design	ML13i, ML12i, ML11i, ML10i, ML9i
		Récepteurs universels	MLxi, MyLink+	
Télécommandes			Phonak PilotOne, myPilot	
Appareils d'adaptation			iCube	

Compatibilité – vue d'ensemble

Aide auditive	iCom	Phonak TVLink	Click'nTalk
Phonak Ambra	■	■	■
Audéo / Audéo S YES	■	■	■
Audéo / Audéo S SMART	■	■	■
Audéo / Audéo S MINI			
Audéo ZIP			
Exélia / Exélia Art	■	■	■
Versata / Versata Art	■	■	■
Certéna / Certéna Art	■	■	■
Naida	■	■	■
Milo / Milo Plus			
Nios micro	■	■	■

Tous les Accessoires Numériques Sans Fil de Phonak sont compatibles avec tous les produits des générations CORE et Spice de Phonak, sauf les modèles Petite. La liste de compatibilité actualisée se trouve sur www.phonak.com

Groupement et logiciel d'appareillage

iCom peut être couplé/groupé aux aides auditives à l'aide du logiciel d'appareillage. Assurez-vous qu'iCom est connecté par mini-USB à votre ordinateur d'appareillage. Pendant le processus de sauvegarde, les accessoires sont marqués en surbrillance dans la boîte de dialogue de la sauvegarde.

[Appareils] > [Accessoires]. Dans l'iPFG, cliquez sur la touche [Groupement d'accessoires] pour grouper iCom aux aides auditives. [Groupement d'accessoires] est accessible dans les écrans [Accessoires] et [Fin de session].

Le logiciel Phonak Target identifie automatiquement les accessoires connectés. Les accessoires identifiés s'affichent sur le tableau de bord, à côté des aides auditives et dans l'écran [Accessoires]. Si on le souhaite, les accessoires peuvent être identifiés manuellement ou sélectionnés dans l'écran

Pour obtenir de meilleurs résultats, il est conseillé d'ajuster les programmes de diffusion automatique pré-calculés. La sensibilité des téléphones mobiles peut par exemple varier d'un modèle à l'autre.

	iCom	Phonak TVLink	Click'nTalk
Sélection/ajout du numéro de série	Via groupement	-	Optionnel *
Groupement requis	Optionnel	**	-
Adaptation			
Options via le logiciel d'appareillage	Différents réglages	-	-
Programmes diffusion audio pré-calculés et adaptation fine	4 canaux (téléphone et musique, Bluetooth, prise et FM)	-	1 canal
Impression des instructions	Oui	-	-

* Dans l'iPFG, les programmes pré-calculés s'appliquent si ni Click'nTalk, ni iCom n'ont été sélectionnés comme accessoires. Les programmes automatiques ne pourront être ajustés qu'après avoir sélectionné/groupé l'un de ces accessoires sans fil.

** iCom et Phonak TVLink doivent être couplés du côté Bluetooth.

PHONAK life is on

Phonak TVLink

Phonak TVLink – l'expérience télévisuelle idéale

La station de base Phonak TVLink est l'émetteur Bluetooth® grâce auquel les aides auditives des générations CORE et Spice de Phonak deviennent les plus légers des casques télé sans fil. La station de base TVLink envoie sans fil à iCom, jusqu'à 30 mètres (100 ft) de distance, les signaux audio du téléviseur ou de toute autre source audio. La qualité unique StereoSound garantit une expérience auditive parfaite, et le temps de transmission incroyablement bref assure un grand

plaisir d'écoute, même avec des appareillages ouverts. La station de base TVLink sert aussi de chargeur pour iCom.

Le kit complet Phonak TVLink comprend l'interface de communication iCom et la station de base Phonak TVLink. Pour ceux qui utilisent déjà iCom, un kit d'extension TVLink est disponible, contenant uniquement la station de base TVLink avec l'alimentation et les câbles. Tous les détails sur Phonak TVLink se trouvent sur <http://tvlink.phonak.com>

Fonctions clés

- Compatible avec toutes les aides auditives sans fil de Phonak
- Installation simple et rapide
- Kit complet avec alimentation et câbles
- Inutile d'être en vue des aides auditives
- Jusqu'à 30 mètres (100 ft) de portée
- Ajustement numérique du volume sonore avec confirmation audio-visuelle
- Chargeur intégré pour iCom
- Option d'économie d'énergie
- Package d'appareils préréglés. Aucune adaptation requise. Il suffit de le mettre en marche et de l'apprécier

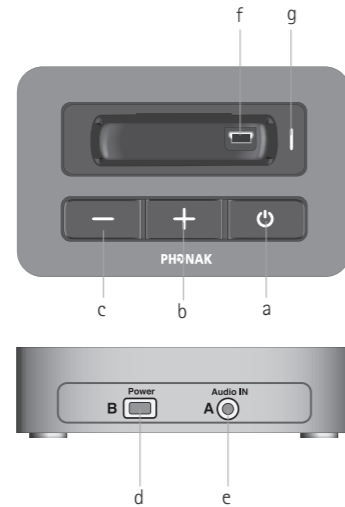
Description technique de la station de base TVLink

Touches

- a Touche marche/arrêt
- b Contrôle du volume (plus fort)
- c Contrôle du volume (moins fort)

Entrées

- d Prise d'alimentation (mini-USB)
- e Entrée audio (jack 3,5 mm)
- f Support de recharge iCom
- g Indicateur d'état

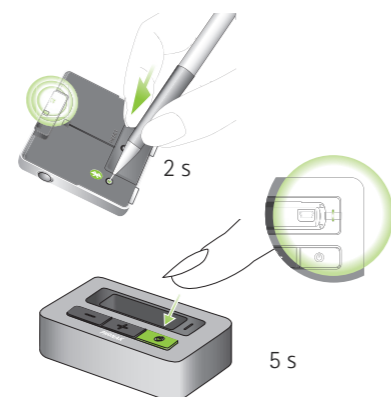


Indicateur d'état

- Marche
- Transmission à iCom
- Signal mis en pause via iCom
- Appairage Bluetooth

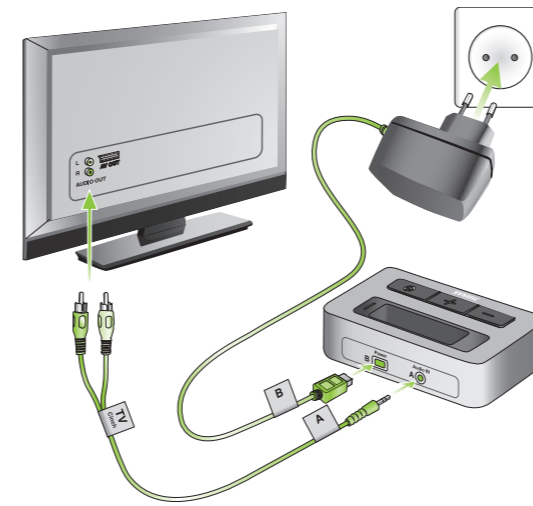
Couplage d'iCom et de la station de base TVLink

Si vous avez reçu le kit TVLink complet comprenant un iCom et la station de base TVLink, les deux appareils sont déjà couplés. Si la station de base TVLink a été fournie séparément, elle doit être couplée manuellement avec iCom. Assurez-vous que les deux appareils sont en marche avant de lancer le processus de couplage.

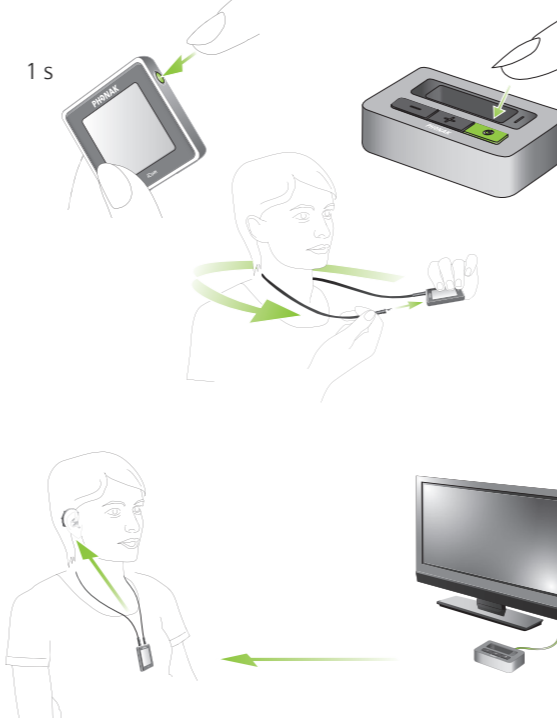


Installation rapide

1. Connectez l'alimentation à la station de base TVLink et branchez-la dans une prise murale. Utilisez le câble RCA/Cinch pour connecter TVLink à la sortie audio TV (ou utilisez la prise Peritel/SCART ou la prise casque).



2. Mettez en marche les aides auditives placées sur vos oreilles. Mettez en marche iCom et la station de base TVLink, comme indiqué sur la figure. Placez iCom autour du cou.



3. iCom se connecte maintenant automatiquement à la station de base TVLink. Après quelques secondes, le signal audio s'entendra directement dans les aides auditives sans fil de Phonak, en qualité StereoSound.

Click'nTalk

Click'nTalk – le lien intuitif au téléphone mobile

Click'nTalk transmet sans fil l'appel d'un téléphone mobile, en qualité numérique, simultanément dans les deux aides auditives. Il est compatible avec toutes les aides auditives des générations CORE et Spice de Phonak (sauf les modèles Petite).

Click'nTalk est automatiquement détecté quand il est connecté à un téléphone mobile. Les aides auditives commutent automatiquement dans le programme téléphone dès que Click'nTalk est dans leur rayon d'action (<25 cm, 9"). Tous les détails sur Click'nTalk se trouvent sur le site <http://clickntalk.phonak.com>

Fonctions clés

- Connexion directe sur le téléphone mobile
- Alimentation par le téléphone mobile
- Activation automatique de l'appareil
- Commutation automatique des aides auditives en mode téléphone pendant un appel
- Ni recharge, ni câbles
- Petit pour l'avoir toujours sous la main
- Pas d'entretien
- Fonctionne sans groupement avec toutes les aides auditives des générations CORE et Spice de Phonak (sauf les modèles Petite)
- Liaison sans fil établie avec les aides auditives jusqu'à 25 cm (9") de distance
- Liaison numérique sans fil stable, simultanément dans les deux aides auditives
- Permet à vos patients d'utiliser les plus récentes technologies de téléphonie sans fil

Compatibilité

Comme Click'nTalk se connecte physiquement au téléphone mobile, il est important d'associer les bons modèles de Click'nTalk et de téléphones mobiles. Veuillez consulter la page compatibilité du site <http://clickntalk.phonak.com/compatibility> et suivre les instructions pour avoir la vue d'ensemble actuelle des téléphones mobiles compatibles avec Click'nTalk.

Description technique

- 1 Jack CS 44 (non utilisé)
- 2 Connecteur (dépend du modèle de téléphone mobile)
- 3 Entrée du microphone



Consommation

Click'nTalk est alimenté par le téléphone mobile. L'autonomie du téléphone mobile en veille peut donc diminuer d'environ 10%, selon l'utilisation. Pour recharger le téléphone, déconnecter Click'nTalk.

Utilisation

1. Connectez l'appareil sur le connecteur du téléphone mobile
2. Acceptez et quittez les appels avec les touches du téléphone mobile
3. Après avoir accepté un appel, tenez le téléphone près de l'oreille. En moins d'1 seconde, les aides auditives commuteront dans le programme téléphone

Remarques importantes

- Mettre en service les bips des touches du téléphone mobile accélérera la connexion aux aides auditives
- Si Click'nTalk est hors de portée des aides auditives, celles-ci reviendront dans leur programme initial dans les 13 secondes
- La sonnerie du téléphone ne peut généralement pas être entendue par la liaison sans fil. Assurez-vous que la sonnerie est assez forte ou que le vibreur est activé
- Les meilleurs résultats sont obtenus quand le programme téléphone correspondant est ajusté à l'aide du logiciel d'appareillage