

Naída

Produktinformation

Naída I, Naída III dAZ



Optionen

SuperPower/UltraPower	Naída I SP	Naída III SP dAZ	Naída I UP	Naída III UP dAZ
Hörwinkel				
HE7 680	S	S	S	S
HE7	0	0	0	0
Mini-Hörwinkel HE7 680	0	0	0	0
Mini-Hörwinkel HE7	0	0	0	0
Lautstärkeregelung				
Standardmäßig	S	S	S	S
Blockiert (Kindersicherung)	0	0	0	0
T-Spule	S	S	S	S
Kindersicheres Batteriefach	0	0	0	0

Hinweis:
Einige Optionen sind länderspezifisch.
Bitte beachten Sie Ihr Bestellformular.

S = Standard O = Optional

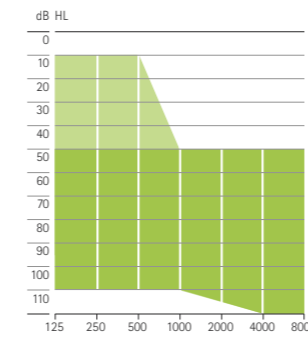
Naída ist die herausragende Produktlinie mit einem breiten Spektrum an Innovationen. Naída UltraPower Modelle sind für starke bis hochgradige Hörminderung und Naída SuperPower für mäßigschwere bis schwere Hörminderung. Naída basiert auf der neusten Chipstechnologie von Phonak. Die einzigartige Kombination von SoundRecover*, WhistleBlock Technology, Power Signalverarbeitung und BassBoost

ermöglicht ein außergewöhnliches Maß an Hörbarkeit und Klarheit. SoundRecover (nichtlineare Frequenzkompression) ermöglicht das Hören hochfrequenter Signale, was besonders für das Sprachverstehen entscheidend ist. Rückkopplungs-pfeifen wird mit der neuen fortschrittlichen WhistleBlock Technologie ohne Verlust von Verstärkung effektiv unterdrückt.

* nur Naída III dAZ

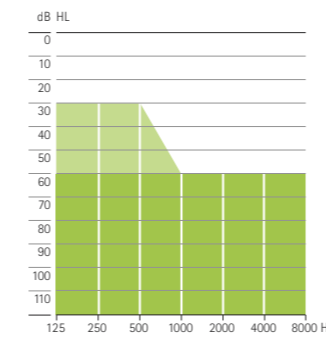
Anpassbereiche

Naída SuperPower



■ Konventioneller Anpassbereich (Naída I)
■ Erweiterter Anpassbereich für durch SoundRecover abgedeckte Hochton-Steilabfälle (nur Naída III dAZ)

Naída UltraPower



■ Konventioneller Anpassbereich (Naída I)
■ Erweiterter Anpassbereich für durch SoundRecover abgedeckte Hochton-Steilabfälle (nur Naída III dAZ)

Technische Beschreibung

- 1 Transparenter Hörwinkel
- 2 Schallaustritt
- 3 Miniatur-Mikrofone mit Wind- und Wetterschutz (WasserResistent)
- 4 Programmwahlschalter
- 5 Zugang zur Programmierbuchse
- 6 Digitaler Lautstärksteller
- 7 Seriennummer
- 8 Batteriefach mit Ein-/Ausshalter
- 9 Wind- und Wetterschutz (WasserResistent) für das Batteriefach
- 10 Designintegriertes FM





PHONAK life is on

Übersicht über die Funktionen und Zubehör

Funktionen	Beschreibung	Naída I SP Naída I UP	Naída III SP dAZ Naída III UP dAZ
Mehr Hören			
SoundFlow	Nahtlose Anpassung an dynamische Hörsituationen in Echtzeit durch das Mischen von zwei Basisprogrammen	Keine Automatik	Standard
Kanäle	Vollprogrammierbares digitales Hörsystem	6	6
PowerProcessing	Wählt die passende Verstärkungsstrategie - von nichtlinear bis linear - abhängig von der audiometrischen Konfiguration und dem Grad des Hörverlustes	■*	■
BassBoost	Verschafft mehr Verstärkung und Ausgangsschalldruck im Tieftonbereich für eine sofortige Verbesserung der subjektiven Lautheitswahrnehmung	■	■
Manuelle Programme	Bis zu vier manuell aufrufbare Hörprogramme	■	■
SoundRecover	Komprimiert und verschiebt hohe Frequenzen in einen hörbaren Frequenzbereich um		■
WhistleBlock Technologie	Der neue Massstab in der Rückkopplungsauslöschung	■	■
Direktionalität	So viel Direktionalität, wie Sie benötigen	omni-direktional	digital AudioZoom
NoiseBlock System	Signal-Rausch-Abstand (SNR) abhängiges System zur Unterdrückung von Störgeräuschen	■	■
DataLogging	Wissen wie und wann Sie Ihr Hörsystem verwenden	■	■
Vielseitige Anbindung		*optionale lineare Signalverarbeitung für Naída I	
EasyFM, EasyPhone, EasyAudio, EasyBluetooth	4 automatische Hörprogramme für FM, Nutzung des Telefons und binaurale Stereübertragung von Audiosignalen		■
FM Lösungen	AS11/ML111 für alle SP Modelle AS10/ML10i für alle UP Modelle	■	■
iCom	Einfache, binaurale Anbindung an Kommunikations- und Unterhaltungsgeräte		■
Click'nTalk	Die intuitive Mobiltelefon-Anbindung		■
myPilot	Eine Fernsteuerung mit Farbdisplay und einzigartigem Zugang zur Hörsystemsteuerung		■
iView	Zeigt den Batteriestand des Hörsystems, das aktuelle Hörprogramm und die Lautstärkeinstellung		■
Zuverlässige Kommunikation			
WasserResistent	Zuverlässige Kommunikation, immer und überall	■	■
Wind- und Wetterschutz	Eliminiert störende Windgeräusche	■	■
Secure 'n Stay	Secure 'n Stay SP für alle SP Modelle Secure 'n Stay UP für alle UP Modelle	■	■
Farben	Beige (01), Braun (03), Taube (35), Hellgrau (04), Schwarz (06), Anthrazit (12), Grau (23), Blonde (49), Kastanienbraun (50), Pure transparent (13), Rot transparent (36), Blau transparent (37), Violett transparent (38), Palladium/Schwarz (70), Safari Streifen (B3), Savannen Königin (B4), Zartrosa (33), Himmelblau (34)	■	■
Batterietyp		Naída SP Naída UP	
		13 675	13 675
Anpassung			
Kabellose Anpassung	Eine unkomplizierte kabellose Anpassung		■
Hardware	PC, iCube oder NOAHLink oder HI-PRO	■	■
Anpass-Software	iPFG-Minimalausführung	iPFG 2.4	iPFG 2.4


Schlüsseldaten

Alle technischen Datenblätter können unter www.phonak.com eingesehen werden.




SuperPower	Naída I SP	Naída III SP dAZ
		
Leistungsprofil	HE7/HE7 680	HE7/HE7 680
Maximaler Ausgangsschalldruck (dB SPL)	2-cm ³ -Kuppler	140/133
	Ohrsimulator	141/138
Maximum Verstärkung (dB)	2-cm ³ -Kuppler	75/68
	Ohrsimulator	80/73
Frequenzgang – 2-cm ³ -Kuppler (Hz)	<100 – 6400	<100 – 6400
	Frequenzgang – Ohrsimulator (Hz)	<100 – 6900
Batterietyp	13	13
Arbeitsstrom (mA)	1.3	1.3

UltraPower	Naída I UP	Naída III UP dAZ
		
Leistungsprofil	HE7/HE7 680	HE7/HE7 680
Maximaler Ausgangsschalldruck (dB SPL)	2-cm ³ -Kuppler	142/135
	Ohrsimulator	144/139
Maximum Verstärkung (dB)	2-cm ³ -Kuppler	82/75
	Ohrsimulator	85/80
Frequenzgang – 2-cm ³ -Kuppler (Hz)	<100 – 4900	<100 – 4900
	Frequenzgang – Ohrsimulator (Hz)	<100 – 5000
Batterietyp	675	675
Arbeitsstrom (mA)	1.3	1.3

HDÖ-Zubehör

SuperPower/UltraPower	Naída I SP	Naída III SP dAZ	Naída I UP	Naída III UP dAZ
Digitales drahtloses Zubehör				
		✓		✓
CROSLink	✓	✓	✓	✓
Secure 'n Stay SP Halterung	✓	✓		
Secure 'n Stay UP Halterung			✓	✓
Brillenadapter	✓	✓	✓	✓

FM Lösungen

SuperPower/UltraPower	Naída I SP	Naída III SP dAZ	Naída I UP	Naída III UP dAZ
Designintegrierter FM Empfänger (WasserResistent)				
			✓	✓
Universelle FM Empfänger				
		✓		✓
FM Sender				
	✓	✓	✓	✓

¹ Kindersicheres Batteriefach optional erhältlich

² Um den Hals getragener FM Empfänger

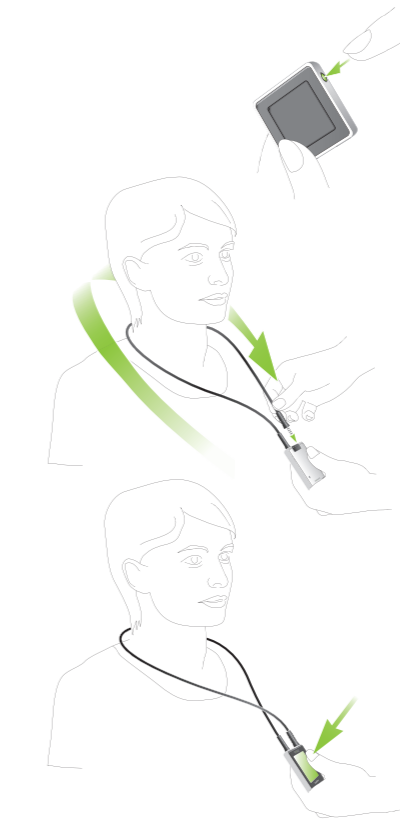
Farben FM Lösungen:

ML10i/ML11i:
Beige (01), Braun (03), Hellgrau (04), Schwarz (06), Grau (23), Zartrosa (33),
Himmelblau (34), Taupe (35), Kastanienbraun (50)

AS10/AS11:
Beige (01), Braun (03), Schwarz (06), Taupe (35)

Programmierung

Kabellose Anpassung mit iCube



1. Schalten Sie iCube ein und überprüfen Sie die Bluetooth Verbindung mit dem Computer (blaues LED-Licht blinkt langsam).

2. Hängen Sie die Induktionsschleife um den Hals des Kunden und verbinden Sie sie mit iCube.

3. Überprüfen Sie die Verbindung zwischen den Hörsystemen und iCube, indem Sie die iCube Taste drücken (mittleres LED-Licht leuchtet für drei Sekunden auf).

Über Kabel (NOAHlink, HI-PRO)



1. Öffnen Sie die Programmierklappe.

2. Stecken Sie den Programmierstecker in die Buchse. Verwenden Sie ausschließlich das Programmierkabel CS-44 A (Phonak Version).