



Roger™ Demo-Leitfaden

Roger
On™

Inhalt

Vorbereitung.....	1
Vorbereitung mit den Kunden.....	2
Demo-Protokoll.....	3
Einführung für andere Roger-Mikrofone.....	5
Ende der Demo.....	6

Vorbereitung

Zweck

Unterstützung für Hörakustiker bei der Erklärung von Roger gegenüber potentiellen Kunden und deren Begleitpersonen

Einzusetzen bei

- Roger Aktionstagen / Roger Tag der offenen Tür
- Kunden, die Interesse an Roger Produkten zeigen
- Kandidaten für Roger

Dauer

Ca. 10 bis 15 Minuten

Benötigte Ausstattung

- Roger On (iN) Demo-Mikrofon
- Roger-Empfänger
 - Kunde trägt Naída P Trial Hörgeräte: keine zusätzlichen Empfänger erforderlich, da Roger in den Hörgeräten vorinstalliert ist.
 - Kunde trägt Sonova Hörgeräte mit RogerDirect™: 2 Roger X Demo-Empfänger und Roger Installer
 - Kunde trägt Hörgeräte oder einen CI-Soundprozessor mit Telefonspule: Roger NeckLoop Demo-Gerät
- Notebook oder Tablet

- Lautsprecher für Störgeräusche
- TV-Gerät
- Smartphone mit myRogerMic App und einem Videoclip

Optionale Ausstattung

- Roger NeckLoop Demo-Gerät mit Kopfhörer für Begleitpersonen

Vorbereitung der Technik

- Aktivieren Sie MultiBeam 2.0 in Roger On über die myRogerMic App
- Laden Sie eine Audio-Datei mit Störgeräuschen auf Ihr Notebook oder Tablet. (z. B. Party-Geräusche von der Phonak Target Mediendatenbank)
- Stellen Sie sicher, dass alle Geräte vollständig aufgeladen sind.

Ort

- Runder oder rechteckiger Tisch, ca. 1 Meter Durchmesser/Länge

Setup

1. **Störgeräusch-Lautsprecher:** Platzieren Sie den Lautsprecher ca. 2 Meter von der Mitte des Tisches entfernt und kalibrieren Sie den Geräuschpegel auf ca. 70 dB(A) in der Tischmitte.
2. **TV-Gerät:** Stellen Sie die Docking Station neben den TV-Bildschirm und schließen Sie sie an die Steckdose und den digitalen Ausgang des TV an. Wählen Sie für die Demonstration eine Nachrichtensendung aus.

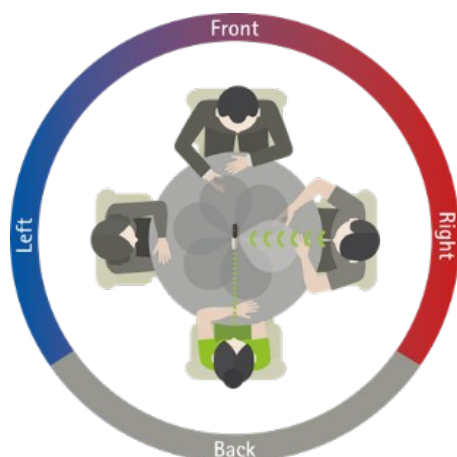
Praxis

Je sicherer und wohler Sie sich bei Ihrer Demonstration fühlen, desto erfolgreicher werden Sie damit sein. Sie sollten ebenfalls Hörgeräte mit Roger oder einen Roger NeckLoop mit Kopfhörer tragen, um den Klang während der Demonstration prüfen und das Tempo Ihrer Anleitung anpassen zu können.

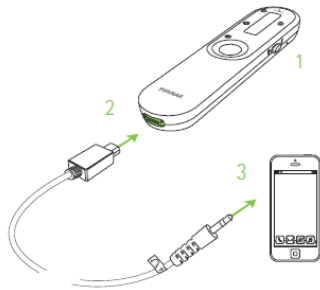
Vorbereitung mit den Kunden

1. Bereiten Sie die Hörgeräte vor:
 - Wenn Ihr Kunde Naída P Trial-Geräte trägt, können Sie direkt anfangen.
 - Wenn Ihr Kunde Hörgeräte mit Telefonspule trägt, stellen Sie sicher, dass das Telefonspulenprogramm aktiviert ist. Reichen Sie dem Kunden nun den Roger NeckLoop
 - Wenn Ihr Kunde Sonova Hörgeräte mit RogerDirect trägt, installieren Sie Roger vom Roger On (iN).
Denken Sie daran, die Roger-Empfänger nach der Demonstration zu deinstallieren!
2. Schalten Sie die Geräte ein.
3. Verbinden Sie Roger On mit den Hörgeräten oder mit dem Roger NeckLoop
Hinweis: Halten Sie Roger On nah an Roger NeckLoop und drücken Sie die Verbinden-Taste.
4. Bitten Sie den Kunden und die Begleitperson(en) am Tisch Platz zu nehmen und setzen Sie sich selbst ans andere Ende des Tisches.
Optional: Geben Sie den Begleitpersonen einen Roger NeckLoop mit Kopfhörer
5. Schließen Sie das Audiokabel an Ihr Smartphone und Roger On an und spielen Sie das Musikvideo ab.
6. Fragen Sie, ob alle die Musik hören können. Wenn dies alle bestätigen, können Sie mit der Demonstration beginnen.

Nr.	Thema	Aktion	Sagen Sie
1	Tischmodus	Schalten Sie Roger On ein und legen Sie es in die Mitte des Tisches.	<p>Das ist Roger On, ein vielseitiges Mikrofon, das sich ideal für Gruppengespräche in geräuschvollen Umgebungen eignet. In der Tischmitte platziert richtet es sich automatisch auf die sprechende Person aus und wechselt übergangslos zwischen den Gesprächspartnern.</p> <p>Wie oft gehen Sie ins Restaurant?</p> <p><i>Kunde spricht.</i></p> <p>Würden Sie im Restaurant gern besser hören?</p> <p><i>Kunde spricht.</i></p> <p>Wie Sie sehen, empfängt Roger On die Stimme von jedem Sprecher am Tisch.</p> <p>Lassen Sie uns mal ausprobieren, wie sich Roger On bei Störgeräuschen verhält. Ich werde jetzt etwas Lärm machen.</p>
2	MultiBeam 2.0	Gehen Sie von der einen Seite des Tisches zur anderen	<p>Roger On verfügt über MultiBeam Technologie 2.0 und damit können Sie hören, aus welcher Richtung gesprochen wird. So können Sie in Sekundenbruchteilen erkennen, wo sich der Sprecher befindet und sich sofort in seine Richtung drehen, um von den Lippen abzulesen.</p> <p>Lassen Sie uns jetzt mal ausprobieren, wie sich Roger On bei Störgeräuschen verhält. Ich werde jetzt etwas Lärm machen.</p>
3	Tischmodus mit Störgeräusch	Schalten Sie das Störgeräusch ein und warten Sie 10 Sekunden, bevor Sie fortfahren.	<p><i>Warten Sie nach dem Einschalten des Störgeräuschs 10 Sekunden, damit Roger On sich an das Geräusch anpassen kann.</i></p> <p>Roger On richtet sich auf den Sprecher aus und reduziert das Störgeräusch. Jetzt gerade ist der Fokus auf mich gerichtet.</p> <p><i>Stellen Sie dem Kunden eine Frage, z. B.: Was hatten Sie heute zum Frühstück?</i></p> <p><i>Kunde spricht. Stellen Sie eine weitere Frage.</i></p> <p>Wie Sie hören konnten, verlagert Roger On den Fokus sofort auf die Person, die gerade spricht. Roger On reagiert sehr schnell auf einen Sprecherwechsel, so dass Sie aktiv an jeder Unterhaltung teilnehmen können.</p>



Nr.	Thema	Aktion	Sagen Sie
4	Sprecher-Modus mit Störgeräusch	Befestigen Sie Roger On an Ihrer Kleidung	<p>Wenn Sie sich mit einer einzelnen Person unterhalten, können Sie Roger On mit Hilfe des Clips bei Ihrem Gesprächspartner auf Brusthöhe anbringen. So kann man sich frei bewegen, z. B. beim Einkaufen oder Autofahren. Roger On erkennt, dass es von einem Sprecher getragen wird und aktiviert automatisch den nach oben gerichteten Fokus.</p> <p>Sie können Roger On auch einem weiter entfernten Sprecher geben, zum Beispiel einem Vortragenden oder Dozenten. Ich gehe jetzt weiter weg (gehen Sie 10 Schritte) und Sie können mich trotzdem noch hören. Mit Roger On können Sie Personen aus einer Distanz von bis zu 25 Metern hören!</p>
5	Stumm mit Störgeräusch	Drücken Sie die mittlere Taste 2 Sekunden lang	<p>Jetzt schalte ich das Gerät stumm, so dass Sie mich ohne Roger On hören.</p> <p>Ich rede immer weiter und werde dabei das Mikrofon mehrmals stumm schalten und die Stummschaltung wieder aufheben.</p> <p><i>Sprechen Sie weiter und schalten Sie Roger On 2 – 3 mal stumm und wieder ein.</i></p>
6	Pointing Modus mit Störgeräusch	Geben Sie Roger ON dem Kunden, und bitten Sie ihn, damit in Ihre Richtung zu zeigen.	<p>Ist das nicht fantastisch?</p> <p>Sie können Roger On auch in der Hand halten und damit auf den Sprecher zeigen, den Sie hören möchten. Dann unterdrückt Roger On Umgebungsgeräusche und Stimmen von der Seite. So können Sie einen Sprecher in einer sehr lauten Umgebung hören.</p>
7	TV/Audio	<p>Schalten Sie das Störgeräusch aus, schließen Sie Roger On an die Docking Station an und schalten Sie den Fernseher ein.</p> <p>Entfernen Sie Roger On nach einer Weile von der Docking Station und:</p> <ol style="list-style-type: none"> 1. Schalten Sie Roger On ein 2. Schließen Sie das Audiokabel an Roger ON an 3. Schließen Sie das andere Ende des Audiokabels an Ihr Smartphone an 4. Spielen Sie ein Video oder Musik ab 	<p>Roger On kann auch zum Fernsehen verwendet werden. Im Lieferumfang von Roger On ist eine Docking Station enthalten, die an den Fernseher angeschlossen werden kann.</p> <p><i>Zeigen Sie die Docking Station.</i></p> <p>Sie können auch unterwegs Musik von Ihrem Smartphone hören. Stecken Sie einfach das Kabel in den Kopfhöreranschluss Ihres Smartphones.</p> <p><i>Lassen Sie die Kunden einige Sekunden das Video hören, ziehen Sie dann das Kabel wieder heraus und sprechen Sie in das Roger On.</i></p>



Roger On bietet einen kristallklaren Klang beim Fernsehen oder Musikhören, ohne dass die Lautstärke für andere zu laut wird.

Ziehen Sie das Audiokabel heraus.

Nr.	Thema	Aktion	Sagen Sie
8	myRogerMic App	Legen Sie Roger On wieder auf die Tischmitte und öffnen Sie die App, um Sie dem Kunden zu zeigen. Tippen Sie auf den Fokus, der in Ihre Richtung weist.	Ein Wireless-Mikrofon ohne Fernsteuerung wäre nicht wirklich wireless, oder? Roger On wird mit einer App geliefert, die als Fernsteuerung fungiert. Eine zentrale Funktion besteht darin, dass Sie den Fokus auf den jeweiligen Sprecher ausrichten können, um einem Gespräch zu folgen. Die myRogerMic App wird für iPhone und Android Smartphones verfügbar sein.
9	Abschließende Worte		Jetzt haben Sie die wesentlichen Vorteile von Roger On gesehen. Ich fasse noch einmal zusammen, in welchen Situationen er Ihnen hilft besser zu hören: <ul style="list-style-type: none"> • im Restaurant • bei Meetings in kleiner Runde • bei Gesprächen mit einer Person • über Distanz • beim Fernsehen und Musikhören



Einführung für andere Roger-Mikrofone

Erklären Sie Ihrem Kunden kurz die anderen Roger-Mikrofone. Bei Bedarf können Sie auch die wichtigsten Funktionen der anderen Mikrofone demonstrieren.



Roger Select™

Roger Select ist ein vielseitiges Mikrofon, das sich ideal für Gruppengespräche in geräuschvollen Umgebungen eignet. In der Tischmitte platziert, richtet es sich automatisch auf die sprechende Person aus und wechselt übergangslos zwischen den Gesprächspartnern. Wenn mehrere Gespräche gleichzeitig stattfinden, kann der Benutzer manuell das Gespräch auswählen, das er fokussieren möchte. Zudem kann es den Ton von Multimedia-Geräten, wie z.B. Fernsehern, an die Hörgeräte übertragen.



Roger Table Mic II

Das Roger Table Mic II Mikrofon unterstützt Berufstätige, die regelmäßig an Meetings teilnehmen. Es erfasst Sprache und wechselt automatisch zwischen den Gesprächsteilnehmern.

Ende der Demo

Informieren Sie Ihren Kunden über die Themen Probezeit, Kosten und Finanzierungsmöglichkeiten.

Nehmen Sie dann alle Geräte ab und laden Sie sie wieder auf, um sie bei der nächsten Demonstration wieder einsetzen zu können.

Wenn Ihr Kunde Hörgeräte mit RogerDirect trägt, vergessen Sie nicht, Roger von beiden Hörgeräten zu deinstallieren.

V1.00/2020-12 © Sonova AG All rights reserved