

# Phonak

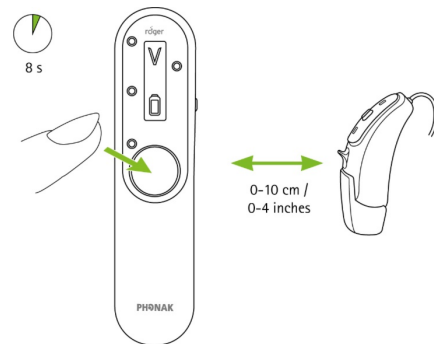
## Roger On™

### Guide d'appareillage Roger On

#### Mode de vérification avec ajustement du volume

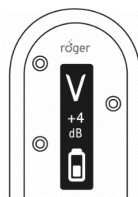
Ce mode permet de contrôler le signal de Roger selon les directives de l'ASHA ([www.asha.org](http://www.asha.org)) et d'ajuster le volume par défaut d'un récepteur Roger, sur une plage allant de -8 à +8 dB.

Pour activer le mode de vérification, allumez Roger On et tenez-le à proximité du récepteur Roger (à moins de 10 cm de distance), puis maintenez enfoncé le bouton central pendant 8 secondes jusqu'à ce que « V » s'affiche à l'écran :



Une fois le mode de vérification activé, vous pouvez augmenter la distance entre Roger On et l'aide auditive. Vous pouvez désormais exécuter le protocole de vérification et ajuster le volume par défaut si nécessaire. Il suffit d'appuyer sur le bouton central pour augmenter le volume de 2 dB. Une fois que le volume atteint +8 dB et que vous appuyez à nouveau sur le bouton central, la fonction EasyGain passe à -8 dB.

L'écran indique le volume réel, par ex. :



Pour enregistrer le nouveau volume et mettre fin à la procédure, maintenez enfoncée la touche de fonction de Roger On pendant 8 secondes.

Relancez la vérification et l'ajustement du volume par défaut sur le deuxième récepteur si nécessaire.