

As máscaras proporcionam desafios para pessoas com perda auditiva, incluindo:



- perda de pistas visuais
- atenuação dos sons de fala em frequências altas

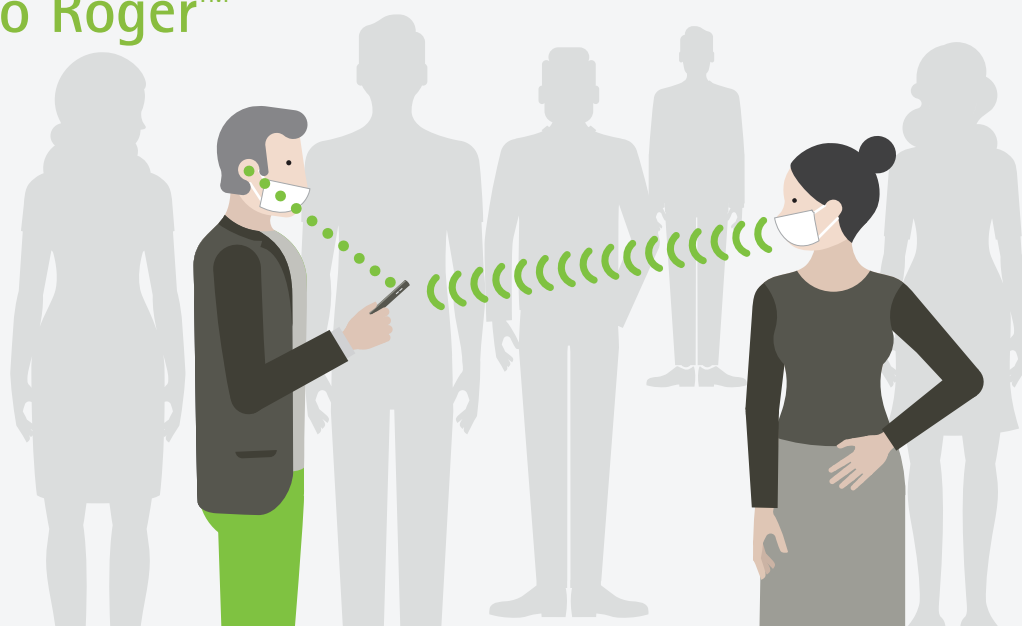
Isso pode resultar em uma percepção da fala significativamente pior ao ouvir um interlocutor usando uma máscara de pano em comparação com um interlocutor sem máscara



Três formas de melhorar a comunicação para os seus usuários

1) Usar o Roger™

roger



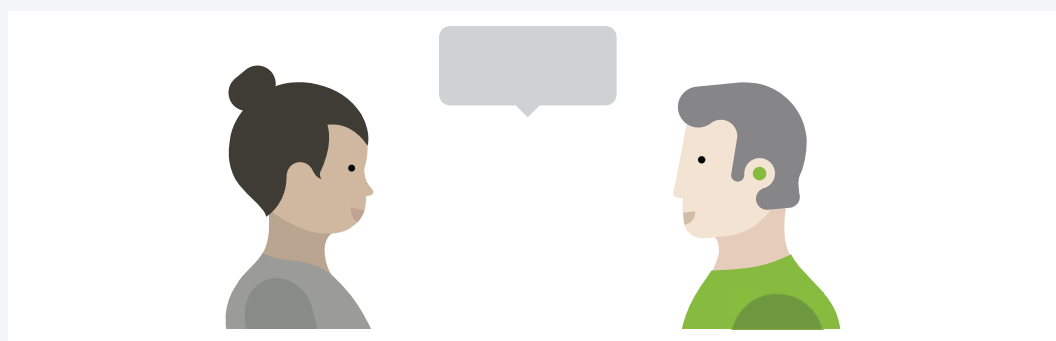
O Roger traz benefícios para os usuários que ouvem um interlocutor através de uma máscara de pano ou de ClearMask™* (máscara transparente).

2) Adicionar um programa "Máscara"

O programa manual de ajuste fino "Máscara" é recomendado para superar os efeitos de uma máscara no sinal de fala



3) Aconselhar sobre estratégias de comunicação



* ClearMask™ é uma marca da ClearMask, LLC.

O conteúdo deste infográfico se baseia em: Taylor, D. & Seitz-Paquette, K. (2020). The masking dilemma: Helping patients communicate during COVID-19. Phonak Field Study News. Retirado de www.phonakpro.com/evidence, acessado em 3 de setembro de 2020.