



Les adultes qui ont subi une perte auditive non traitée signalent plus souvent une

**DÉPRESSION, de l'anxiété et de la paranoïa**

Source: The National Council on Aging

Une néphropathie chronique modérée est associée à un risque de perte auditive

**43% plus élevé**

Source: American Journal of Kidney Diseases



**FORTE FIÈVRE**

Une forte fièvre peut endommager la cochlée et entraîner une perte auditive

Source: Mayo Clinic

**OSTÉOPOROSE**

L'ostéoporose peut entraîner une perte auditive neurosensorielle

Source: Clinical Otolaryngology






Les personnes âgées qui ont subi une perte auditive sont

**5 FOIS** plus à risque d'être atteintes de

**DÉMENCE**

Source: Johns Hopkins Medicine




Il existe plus de **200 médicaments** pouvant causer des lésions à l'oreille

Source: ASHA

Les gens présentant une perte auditive des basses fréquences seraient plus à risque de subir des

**ÉVÉNEMENTS CARDIOVASCULAIRES**


Source: The Laryngoscope



Les fumeurs courent un risque

**70% PLUS ÉLEVÉ** de subir une perte auditive que les non-fumeurs

Source: The Journal of the American Medical Association





La perte auditive est deux fois plus fréquente chez les personnes atteintes de

**DIABÈTE**

Source: American Diabetes Association

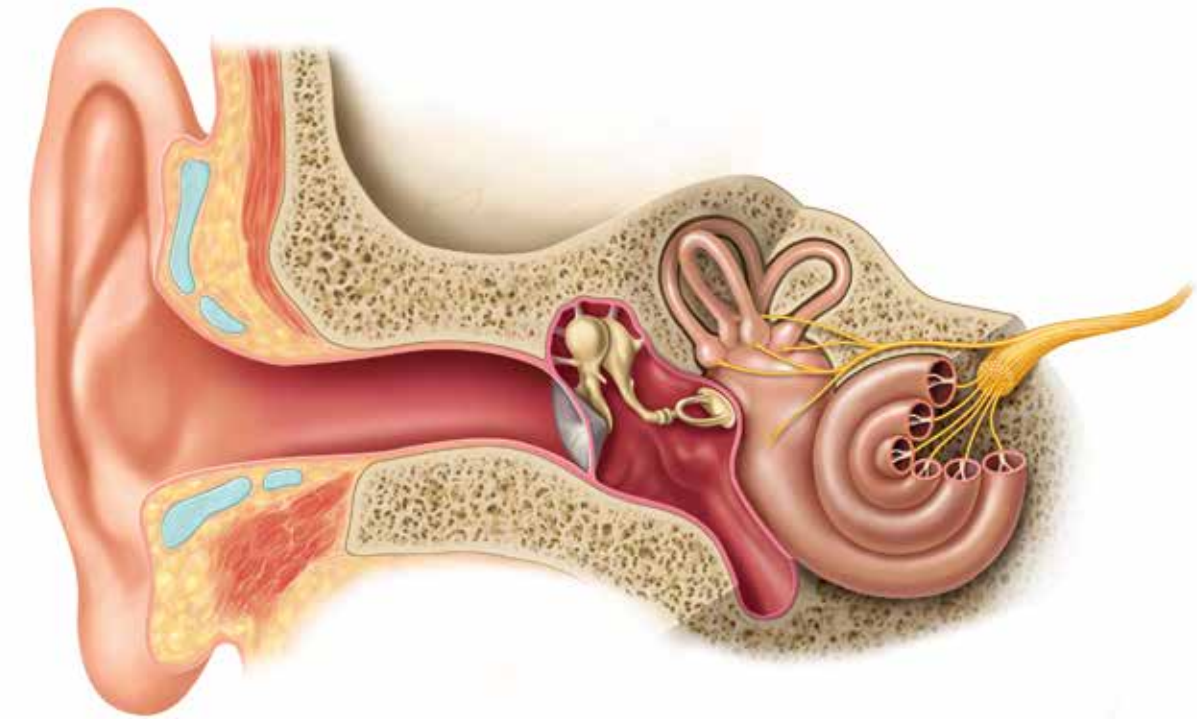


Les gens présentant une faible perte auditive sont

**3 FOIS** plus à risque de faire des chutes

Source: Johns Hopkins Medicine

## Différents types de surdités



- Surdité de transmission**

La surdité de transmission apparaît lorsqu'une obstruction dans l'oreille externe ou moyenne empêche les vibrations sonores de traverser le canal auditif. Le cérumen, les infections, la présence de liquide derrière le tympan, les perforations du tympan et l'otospongiose (durcissement osseux dans l'oreille moyenne) sont les causes les plus fréquentes de la surdité de transmission. La plupart des problèmes touchant l'oreille moyenne et externe peuvent être efficacement gérés avec intervention médicale.
- Surdité de perception (ou neurosensorielle)**

La surdité de perception survient en présence d'une atteinte des cellules ciliées de l'organe auditif (cochlée). Elle affecte la transmission des signaux électriques qui se déplacent le long du nerf auditif jusqu'au cerveau. La cause la plus fréquente de la surdité de perception est le vieillissement, mais l'exposition à des bruits puissants, la prise de certains médicaments et des facteurs génétiques peuvent également en être responsables. La perte auditive au niveau de l'oreille interne ne peut être renversée ni par la chirurgie ni par un traitement médicamenteux.
- Surdité mixte**

La surdité mixte combine à la fois la surdité de transmission et la surdité de perception. Ce type de perte auditive varie d'une intensité légère à profonde.

Recommandations:

\_\_\_\_\_

\_\_\_\_\_

\_\_\_\_\_

\_\_\_\_\_

\_\_\_\_\_

\_\_\_\_\_

\_\_\_\_\_

Nom de la clinique

┌

\_\_\_\_\_

\_\_\_\_\_

\_\_\_\_\_

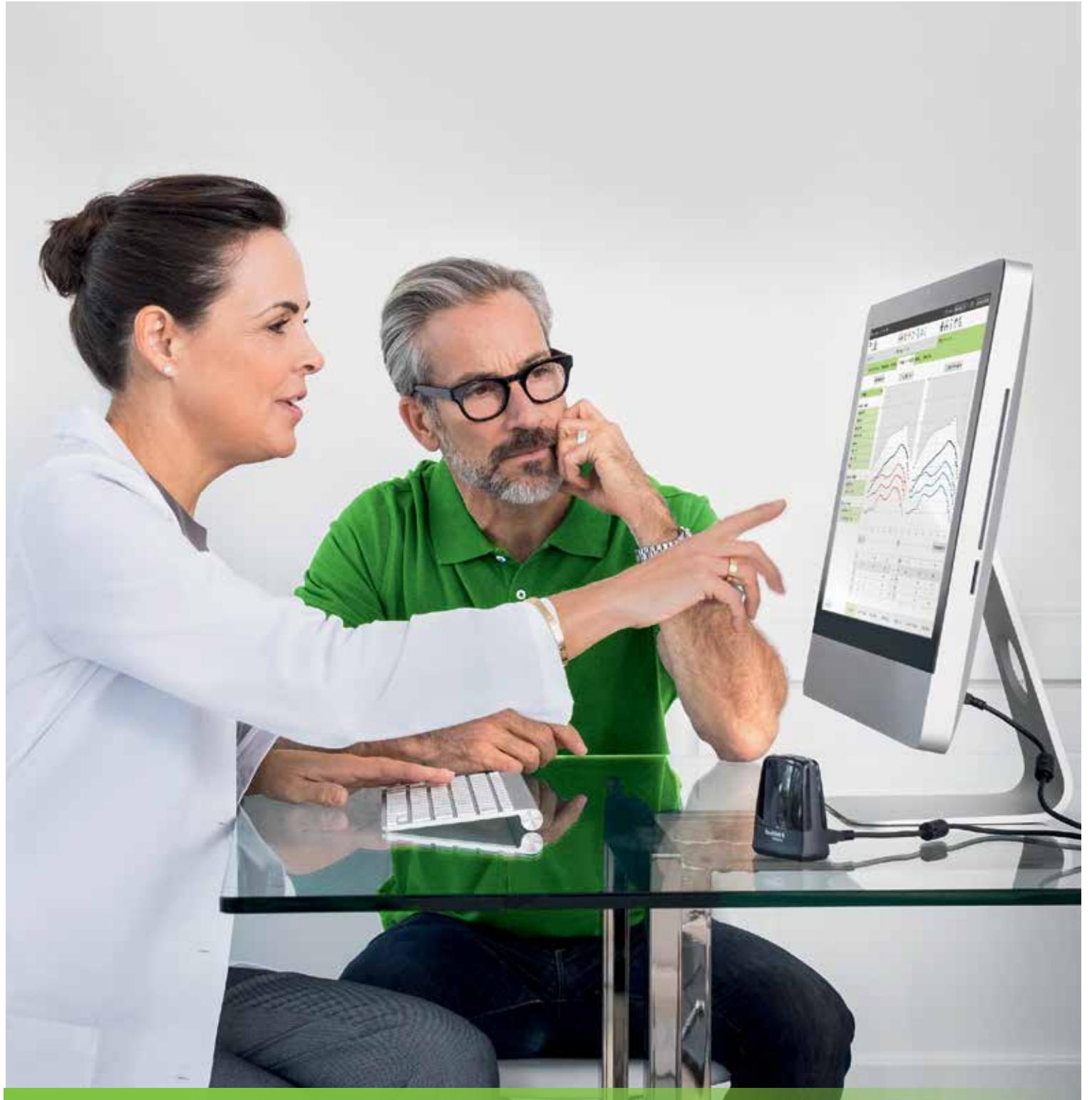
\_\_\_\_\_

\_\_\_\_\_

\_\_\_\_\_

\_\_\_\_\_

└



Un choix basé sur votre style de vie

Phonak s'adresse à tous



# Bénéficier d’une meilleure audition qui correspond à votre style de vie

**Premium**  
Pour celles et ceux qui veulent ce qui se fait de mieux.  
Ces aides auditives relèvent tous les défis auditifs et supportent la compréhension même dans les situations d’écoute les plus difficiles.



- ☐ Télévision
- ☐ Téléphone
- ☐ Tête-à-tête au calme
- ☐ Restaurants, cafés, ou réunions
- ☐ Entendre les voix venant de toutes directions
- ☐ Musique
- ☐ Rassemblement social bruyant
- ☐ Voiture
- ☐ Lieux de culte
- ☐ Activités extérieures
- ☐ Musées ou théâtre

**Avancé**  
L'équilibre parfait entre performance et prix.  
Améliore la capacité d’écoute dans des environnements sonores variés.



- ☐ Télévision
- ☐ Téléphone
- ☐ Tête-à-tête au calme
- ☐ Restaurants, cafés, ou réunions
- ☐ Entendre les voix venant de toutes directions
- ☐ Musique

**Standard**  
Pour celles et ceux qui veulent de la technologie de pointe à une prix abordable.  
Ces aides auditives sont capables de supporter les besoins auditifs de la vie quotidienne, dont un niveau minimal de bruit de fond.



- ☐ Télévision
- ☐ Téléphone
- ☐ Tête-à-tête au calme

# Différents modèles de prothésis audihives



**Appareil invisible dans le canal (IIC)**  
  
Cette aide auditive discrète est la plus petite offerte sur le marché. Elle pénètre très profondément dans le canal auditif, ce qui en fait une aide auditive idéale pour la vie active. En raison de sa petite taille, elle représente une option de choix pour les personnes qui souhaitent une solution auditive discrète.



**Appareil intra-canal (CIC)**  
  
Élégante et discrète, cette aide auditive moulée épouse le contour de l'oreille pour un ajustement optimal. Elle offre une apparence et une expérience auditive des plus naturelles.



**Appareil intra-canal, demi-conque (ITC)**  
  
Cet appareil loge dans la portion inférieure de la partie externe de l'oreille, ce qui en fait une aide auditive confortable et facile à utiliser. Il dispose d'une pile à durée de vie prolongée, est facile à manipuler et comporte des boutons de réglage externes.



**Appareil intra-auriculaire, intra-conque (ITE)**  
  
Cette aide auditive moulée sur mesure est facile à utiliser par les personnes qui ont des problèmes de dextérité ou de vision. Confortable, elle peut être portée toute la journée.



**Appareil à écouteurs délocalisés (RIC)**  
  
Fiable et pratique, cet appareil est léger, compact et souple. À l'heure actuelle, il s'agit de l'aide auditive la plus populaire sur le marché.



**Contour d'oreille (BTE)**  
  
Cet appareil convient à tous les types de perte auditive. Il épouse le contour de votre oreille, vous offrant plus de contrôle et de puissance que tout autre appareil.

