

Phonak Baseo™ Q (Q15/Q10/Q5)

Produktinformationen



Phonak Baseo Q ist die umfassende HdO-Hörgerätefamilie im Basissegment für leichte bis hochgradige Hörverluste. Sie ist in acht verschiedenen Modellen in drei Leistungsstufen erhältlich:

- Phonak Baseo Q15 mit vier Kanälen in vier Modellen (M, P, SP und UP)
- Phonak Baseo Q10 mit drei Kanälen in zwei Modellen (M und SP)
- Phonak Baseo Q5 mit zwei Kanälen in zwei Modellen (M und SP)

Basierend auf der innovativen Phonak Quest Technologie, bietet Phonak Baseo Q gute Klangqualität und erwiesene Spontanakzeptanz in ansprechenden HdO-Gehäusen.

Weitere Informationen finden Sie auf www.phonakpro.com

Produktbeschreibung



Phonak Baseo Q-M
(Q15/Q10/Q5)



Phonak Baseo Q-P
(Q15)



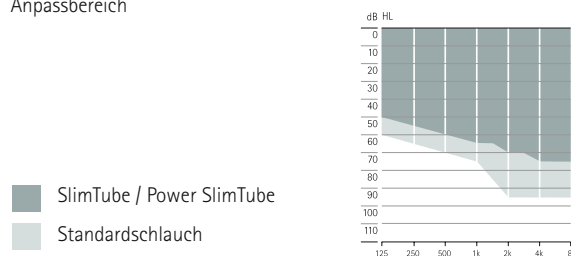
Phonak Baseo Q-SP
(Q15/Q10/Q5)



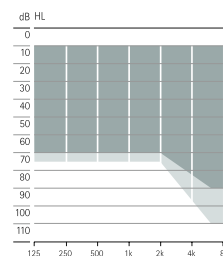
Phonak Baseo Q-UP
(Q15)

	SlimTube	HE7 680	SlimTube	HE7 680	HE7 680	HE7	HE7 680	Power SlimTube
Max. Ausgangsschalldruck (dB SPL)								
2 cm ³	124	128	130	133	134	139	135	139
Ohrsimulator	127	131	133	138	139	144	139	144
Max. Verstärkung (dB)								
2 cm ³	49	53	51	63	68	82	75	82
Ohrsimulator	57	60	59	68	73	85	80	85
Frequenzbereich (Hz)	2 cm ³	<100 – 6300	<100 – 6800	<100 – 6700	<100 – 6200	<100 – 4900	<100 – 4900	<100 – 4900
Battertyp		13		13	13	675	675	675
Betriebsstrom (mA)		1.1		1.2	1.2	2.5	2.5	2.5
Drucktaste (Programme)		•		•	•	•	•	•
Lautstärkeregler		•		•	•	•	•	•
Digitaler Audio-Eingang (DAI)		•		•	•	•	•	•
IP-Klassifizierung		IP57 ¹		IP57 ¹	IP57 ¹	IP57 ¹	IP57 ¹	IP57 ¹
Dimensionen		36.8 x 17.5 x 8.4 mm		40.1 x 18.2 x 8.4 mm	40.1 x 18.2 x 8.4 mm		43 x 19.7 x 9.3 mm	
Gewicht		2.93 g		3.56 g	3.56 g		4.7 g	

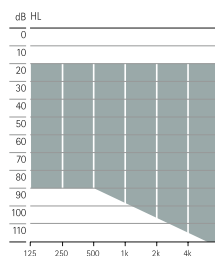
Anpassbereich



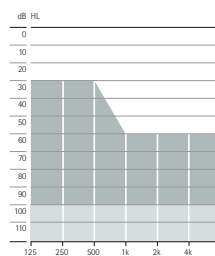
Leichter bis mittlerer Hörverlust, alle audiometrischen Konfigurationen



Leichter bis mittlerer Hörverlust, alle audiometrischen Konfigurationen



Mittlerer bis hochgradiger Hörverlust, alle audiometrischen Konfigurationen



Starker bis hochgradiger Hörverlust, alle audiometrischen Konfigurationen

¹ IP57 bedeutet, dass das Hörgerät weder nach 8 Stunden in der Staubkammer, noch nach 30-minütigem Eintauchen in 1 m tiefes Wasser (gemäß IEC60529) beschädigt wurde.

Gehäusefarben

Haut- und Haarfarben





Gehäusefarben

	Q15	Q10	Q5
Beige 01	•	•	•
Schwarz 06	•	•	•
Taupe 35	•	•	
Grau 23	•		

Akustische Ankopplungen

Schallaustritt	Hörwinkel	Als gedämpfter (HE7 680), ungedämpfter (HE7) erhältlich	
	SlimTube	Für rechts/links und in vier verschiedenen Längen (0, 1, 2, 3) erhältlich	
	Power SlimTube	Für rechts/links und in fünf verschiedenen Längen (00, 0, 1, 2, 3), Maßgefertigte Ottoplastik wird benötigt	
Ohrpass-Stück	Dome	Offener Dome	verfügbar in drei Größen (S, M, L)
		Geschlossener Dome	verfügbar in drei Größen (S, M, L)
		Power Dome	verfügbar in drei Größen (S, M, L)
	SlimTip	Maßgefertigtes Ohrpass-Stück aus hartem oder weichem Material	

Wireless Communication Portfolio

Roger	Phonak Baseo Q-M (Q15/Q10/Q5)	Phonak Baseo Q-P (Q15)	Phonak Baseo Q-SP (Q15/Q10/Q5)	Phonak Baseo Q-UP (Q15)
 Roger™ X, Audioschuh	• ²	• ²	• ²	• ³
 Roger™ MyLink ⁴	•	•	•	•

² AS 9, in der folgenden Farbe verfügbar: 01 (Beige)

³ AS 10, in den folgenden Farben verfügbar: 01 (Beige), 06 (Schwarz), 35 (Taupe)

⁴ Nur mit Baseo Q15 Modellen kompatibel

Phonak Baseo Q5 Modelle sind nicht mit dem Wireless Communication Portfolio kompatibel.

Weitere Informationen zu den Roger-Mikrofonen finden Sie auf www.phonakpro.com/roger

Anpassung

Software	Phonak Target 5.0 oder neuere Version
Schnittstellen	NOAHLINK, HI-PRO, HI-PRO 2

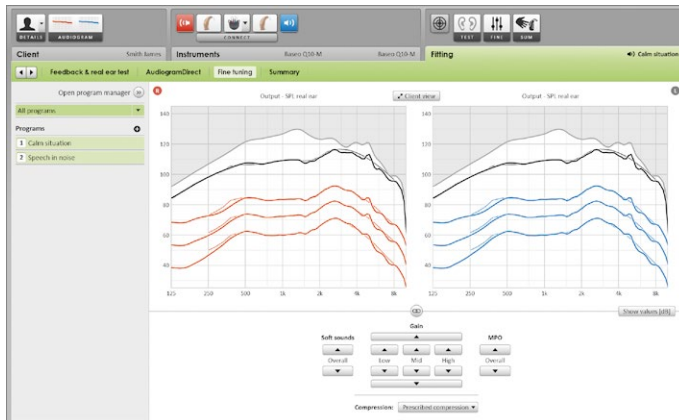
Phonak Target

Die Anpassungssoftware Phonak Target ermöglicht eine effiziente Anpassung. Alle Hörgeräte der Phonak Quest Plattform können mit der Phonak Target Anpassungssoftware angepasst werden.

Quick&Easy Anpassmodus

Phonak Baseo Q10 und Q5 Modelle werden mit dem speziell entwickelten Quick&Easy Anpassmodus in Phonak Target programmiert. Dieser Modus ermöglicht eine schnelle und einfache Anpassung, mit den folgenden Vorteilen für den Benutzer:

- Geführt – einfach nachvollziehbare einzelne Schritte
- Intuitiv – keine Suche nach Funktionen
- Einfache Auswahl – einfach die relevantesten Werkzeuge verwenden
- Anpassungsüberblick – Überblick über die Funktionen und Programme auf einer Seite



The screenshot shows the 'Fitting overview' tab in the Phonak Target software. It displays a list of fitting parameters and their status. The parameters are organized into sections: 'Fitting overview', 'Manual controls', and 'Feature overview'. The 'Fitting overview' section includes parameters like 'Audiotape', 'Acoustic coupling', 'Feedback test', 'Whistleblock', and 'Compression setting'. The 'Manual controls' section includes 'Beeps', 'Demonstrate beeps', 'Volume control', and 'Program change'. The 'Feature overview' section includes '3 channels', 'Sound analysis', 'Noiseblock', and 'Microphone mode'. The status of each parameter is indicated by a green checkmark and the word 'Activated'.

Hauptfunktionen

Phonak Quest

Die Phonak Baseo Q Hörgeräte basieren auf den leistungsstarken Funktionen der Phonak Quest Technologie und können mithilfe der Phonak Target Anpasssoftware programmiert werden. Die aktuelle Chip-Technologie und die wichtigsten Quest Funktionen bieten einen natürlichen Klang und eine hohe Spontanakzeptanz.

Fixdirektionales Richtmikrofon

Das fixdirektionale Richtmikrofon verbessert die Sprachverständlichkeit in lauten Hörumgebungen. Die Dualmikrofone reduzieren Störgeräusche von hinten, was es erleichtert, Gesprächen zu folgen. Das Richtmikrofon kann immer dann manuell aktiviert werden, wenn ein besseres Verstehen im Störgeräusch benötigt wird.

WhistleBlock

Phonak WhistleBlock kann zwischen unerwünschten Rückkopplungen und natürlichen Signalen, wie sie z.B. in der Musik vorkommen, unterscheiden. WhistleBlock schaltet sich ausschließlich bei Rückkopplungen ein und bietet bis zu 20 dB zusätzliche Verstärkung für bessere Hörbarkeit und Klangqualität, frei von störendem Rückkopplungspfeifen.

Leistungsstufen

Funktionen der Quest Plattform	Q15	Q10	Q5
Quest Signalverarbeitung	•	•	•
Quest Vorberechnung	•	•	•
WhistleBlock	•	•	•
NoiseBlock Basic	•	•	•
Anpassung mit Phonak Target	•	•	•

Funktionen der Leistungsstufen	Q15	Q10	Q5
Direktionalität	Fixdirektional	Fixdirektional	Omnidirektional
Kanäle	4	3	2
Manuelle Programme	4	3	2
Farbpalette	4	3	2
Roger kompatibel	•	•	
Telefonspule	•		
DataLogging	•		
BassBoost™	•		
Einstellbare Signaltöne	•	•	•
Batteriewarnton	•	•	•
Quick&Easy Phonak Target Anpassung		•	•

Life is on

Gutes Hören bedeutet Lebensqualität. Deshalb widmen wir uns bei Phonak seit mehr als 70 Jahren der Entwicklung wegweisender Hörlösungen. Wir ermöglichen Menschen mit Hörminderung sich sozial und emotional frei zu entfalten und das Leben in vollen Zügen zu genießen. Life is on.

www.phonakpro.de