

Phonak AccessLine

Produktinformationen – Digitales drahtloses Zubehör (DWA)



iCom



Phonak TVLink



Click'nTalk

Phonak AccessLine bietet Kommunikations-Optionen und drahtloses Zubehör. Die Hörsysteme werden einfach in das Phonak HiBAN (Hearing instrument Body Area Network) integriert, welches eine stabile Verbindung zu modernen Kommunikationsgeräten darstellt. TV, Mobiltelefone, Computer, GPS oder andere Unterhaltungssysteme werden täglich genutzt. Drahtloses Zubehör, wie z. B. iCom, Click'nTalk und

Phonak TVLink, bietet Anwendern vereinfacht Zugang zu diesen Geräten. Das digitale drahtlose Zubehör der Phonak AccessLine ist mit den CORE-Hörsystemen und den Hörsystemen der Spice Generation kompatibel.

iCom – die Kommunikations-Schnittstelle

iCom stellt drahtlose Verbindungen zu zahlreichen Kommunikationssystemen in StereoSound her, gleich, ob das Eingangssignal über Bluetooth, Kabel oder FM übertragen wird. Die 1-Tasten-Steuerung macht die Bedienung einfach. Mit der MultiPoint-Funktion unterstützt iCom nun die Verwendung von zwei Telefonen, ohne dass die Verbindungen gewechselt werden müssen. iCom ist direkt mit allen CORE Produkten und Produkten der Spice Generation kompatibel. Es ist keine Programmierung erforderlich. Sie können die Übertragungsfunktionalitäten dank der spezifischen iCom Programme für jedes angeschlossene Gerät anpassen.

Phonak TVLink – das optimale TV Erlebnis

Dieses speziell für das Fernsehen entwickelte Produkt bietet ein großartiges Hörerlebnis. Die Übertragung vom Fernseher an die Hörsysteme und der StereoSound bieten eine exzellente Klangqualität bei sehr geringer Übertragungsverzögerung. Echtes Plug and Play: in einem Schritt installiert und einsatzbereit in weniger als 60 Sekunden. Zusammen mit iCom verwandelt die TVLink Basisstation alle CORE- und Spice Generation Hörsysteme von Phonak in die leichtesten drahtlosen Kopfhörer.

Click'nTalk – die intuitive Mobiltelefon-Verbindung

Click'nTalk ist die intelligente Lösung für Mobiltelefonnutzer, die Klangqualität mit einer komfortablen und intuitiven Nutzung vereint. Click'nTalk ist ein einzigartiger Ansatz zur Optimierung des Mobiltelefonerlebnisses Ihrer Kunden. Es ist kein Laden, keine Programmierung und keine Anpassung erforderlich – einfach einstecken und telefonieren.



PHONAK

life is on

Phonak TVLink

Phonak TVLink – das optimale TV Erlebnis

Die Phonak TVLink Basisstation ist der Bluetooth® Sender, der die gesamten CORE und Spice Generation Hörsysteme in äußerst leichte, drahtlose Kopfhörer verwandelt. Die TVLink Basisstation sendet innerhalb einer Reichweite von 30 Metern drahtlos Audiosignale von einem Fernseher oder einer anderen Audioquelle an iCom. Der einzigartige StereoSound garantiert ein perfektes Hörerlebnis und die erstaunlich kurze Übertragungsverzögerung stellt Hörver-

nügen auch für offene Anpassungen sicher. Die TVLink Basisstation dient auch als Ladegerät für den iCom.

Das komplette Phonak TVLink Paket besteht aus der iCom Kommunikations-Schnittstelle und der Phonak TVLink Basisstation. Diejenigen, die bereits iCom verwenden, erhalten mit dem TVLink Erweiterungspaket nur die TVLink Basisstation samt Netzgerät und allen Kabeln. Nähere Einzelheiten zum Phonak TVLink finden Sie unter <http://tvlink.phonak.com>

Hauptmerkmale

- Kompatibel mit allen drahtlosen Hörsystemen von Phonak
- Einfache und schnelle Installation
- Komplett mit Netzstecker und Kabeln
- Keine direkte Sicht zu den Hörsystemen notwendig
- Reichweite von bis zu 30 Metern
- Digitale Lautstärkeeinstellung mit audio-visueller Bestätigung
- Integrierter Ladesteckplatz für iCom
- Energiesparmodus
- Vorgekoppelte Geräte beim Phonak TVLink Paket. Einfach einschalten und genießen

Technische Beschreibung – Phonak TVLink Basisstation

Tasten

- a Taste zum Ein-/Aus schalten
- b Lautstärkeregl er (lauter)
- c Lautstärkeregl er (leiser)

Eingänge

- d Netzeingang (Mini-USB)
- e Audio Eingang (3,5 mm Buchse)
- f iCom Ladesteckplatz
- g Statusanzeige

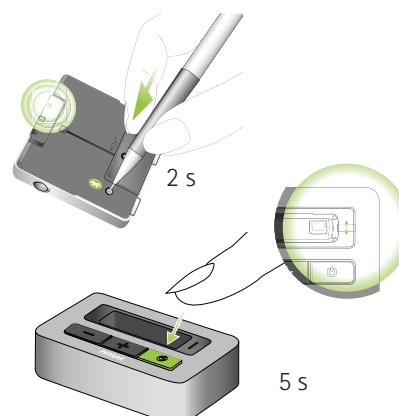
Statuskontrollanzeige

- (grün) Einschaltet
- (blau) Sendet an iCom
- - - - (blau) Pause am iCom gedrückt
- (blau) Bluetooth Kopplung



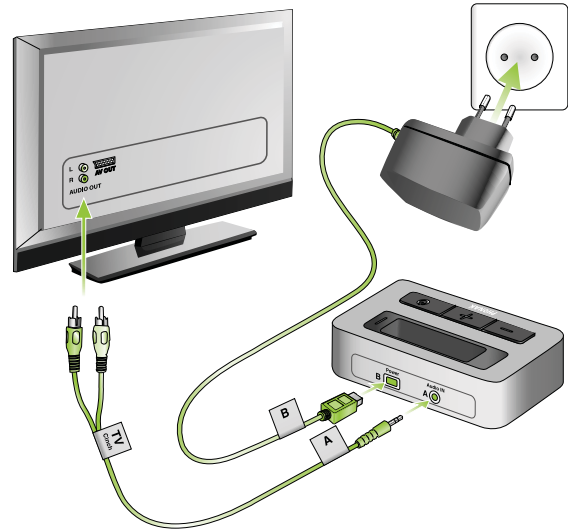
Kopplung von iCom und Phonak TVLink Basisstation

Wenn Sie den iCom und die TVLink Basisstation zusammen im TVLink Paket erhalten haben, ist der iCom bereits mit der TVLink Basisstation gekoppelt. Wenn die TVLink Basisstation separat erworben wurde, muss sie manuell mit dem iCom gekoppelt werden. Stellen Sie sicher, dass beide Geräte eingeschaltet sind, damit der Kopplungsprozess initiiert werden kann:

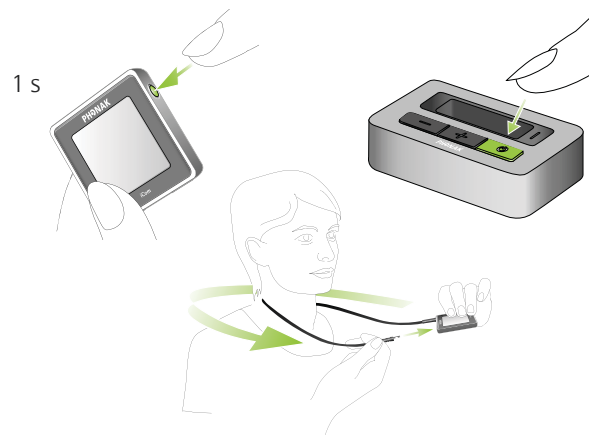


Kurze Einführung

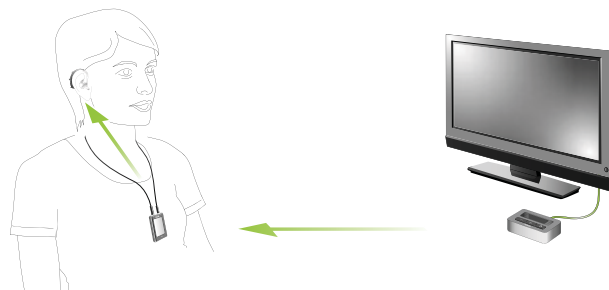
1. Schließen Sie den Netzstecker am Netzeingang der TVLink Basisstation und das andere Ende an einer Wandsteckdose an. Verwenden Sie ein RCA/Cinch-Kabel, um den TVLink mit dem Audioausgang (Audio Out) Ihres Fernsehers zu verbinden (alternativ können Sie auch den SCART- oder Kopfhörer-Anschluss wählen).



2. Legen Sie Ihre Hörsysteme an und schalten Sie sie ein. Schalten Sie iCom und die TVLink Basisstation wie in der Abbildung dargestellt ein. Tragen Sie den iCom um den Hals.



3. iCom stellt nun automatisch eine Verbindung zur TVLink Basisstation her. Nach wenigen Sekunden werden Sie ein akustisches Signal direkt über Ihre drahtlosen Phonak Hörsysteme in StereoSound hören.



Click'nTalk

Click'nTalk – die intuitive Mobiltelefon-Verbindung

Click'nTalk überträgt den Anruf drahtlos und in digitaler Qualität gleichzeitig an beide Hörsysteme. Es ist mit allen CORE Hörsystemen und Hörsystemen der Spice Generation von Phonak kompatibel (außer den Petite Modellen).

Click'nTalk wird automatisch erkannt, wenn es am Mobiltelefon angeschlossen wird. Die Hörsysteme schalten automatisch zum Telefon Hörprogramm um, sobald sich Click'nTalk in Reichweite (<25 cm) befindet. Nähere Einzelheiten zu Click'nTalk finden Sie unter <http://clickntalk.phonak.com>

Hauptmerkmale

- Lässt sich direkt am Mobiltelefon anschließen
- Vom Mobiltelefon mit Strom versorgt
- Das Gerät wird automatisch aktiviert
- Die Hörsysteme schalten bei einem Anruf automatisch in den Telefon-Modus um
- Kein Laden, keine Kabel
- So klein, dass es stets mit dabei ist
- Keine Wartung
- Funktioniert mit allen CORE Hörsystemen und Hörsystemen der Spice Generation auch ohne Gruppierung (außer mit den Petite Modellen)
- Signalreichweite zu den Hörsystemen von bis zu 25 cm
- Stabile digitale Verbindung zu beiden Hörsystemen gleichzeitig

Kompatibilität

Da Click'nTalk direkt am Mobiltelefon angeschlossen wird, muss die richtige Kombination von Click'nTalk und Mobiltelefonmodell verwendet werden. Besuchen Sie die Kompatibilitätsseite auf <http://clickntalk.phonak.com/compatibility> und beachten Sie die Anweisungen dort, um eine aktuelle Übersicht der Mobiltelefonmodelle abzurufen, die Click'nTalk unterstützen.

Technische Beschreibung

- 1 CS44 Buchse (unbelegt)
- 2 Steckverbinder (variiert je nach Telefonmodell)
- 3 Mikrofonöffnung



Leistungsaufnahme

Click'nTalk wird über die Mobiltelefon-Batterie mit Strom versorgt. Somit fällt die Standby-Zeit des Mobiltelefons je nach Nutzung gegebenenfalls um 10% geringer aus. Ziehen Sie Click'nTalk zum Laden des Telefons ab.

Nutzung

1. Schließen Sie das Gerät am Telefonanschluss an
2. Verwenden Sie zum Annehmen und Beenden von Anrufen die Tasten des Mobiltelefons
3. Halten Sie sich das Telefon nach der Annahme eines Gesprächs dicht ans Ohr. Die Hörsysteme schalten innerhalb von 1 Sekunde automatisch zum Telefon Hörprogramm um

Wichtige Punkte

- Durch Aktivierung der Tastentöne am Mobiltelefon lässt sich die Verbindung mit den Hörsystemen beschleunigen
- Wenn sich Click'nTalk außer Reichweite befindet, schalten die Hörsysteme innerhalb von 13 Sekunden zurück zum Hörprogramm
- Der Klingelton ist üblicherweise über die drahtlose Verbindung nicht zu hören. Stellen Sie daher sicher, dass die Klingeltöne laut geschaltet und/oder dass der Vibrationsalarm aktiviert ist
- Die besten Ergebnisse werden durch Feinabstimmung des jeweiligen Telefon-Programms mit der Anpass-Software erreicht

iCom

iCom – die Kommunikations-Schnittstelle

iCom bietet eine komfortable Lösung zur drahtlosen Verbindung von Phonak CORE und Spice Generation Hörsystemen mit modernen Kommunikationsgeräten. Die binaurale digitale Stereoübertragung ist robust gegenüber Interferenzen. iCom verbindet die Hörsysteme drahtlos mit Bluetooth-Geräten oder Telefonen und verfügt über eine 3,5 mm Stereobuchse für Kabelanschlüsse. Über den

Eurostecker kann ein FM Empfänger angeschlossen werden. Eingehende Signale werden automatisch priorisiert und die Hörsysteme schalten automatisch zu den individuellen Hörprogrammen ("Streaming-Programme") um. Die große zentrale Taste gewährleistet ein einfaches Annehmen oder Abweisen eines Anrufs sowie das Unterbrechen und die Wiederaufnahme einer Audioübertragung. Mehr Einzelheiten unter <http://icom.phonak.com>

Hauptmerkmale

- Verbindet CORE Produkte und Produkte der Spice Generation drahtlos mit einer großen Vielfalt externer Geräte
- StereoSound-Übertragung an die Hörsysteme
- Unterstützt die parallele Nutzung zweier Bluetooth Geräte
- Kann Hörsystemen exklusiv zugeordnet werden
- Empfängt auf drei unterschiedliche Arten: drahtlose Bluetooth-Verbindung (Sprache und Musik in Stereoqualität), Stereo-Audiobuchse und FM über Eurostecker
- Ergonomisches Design bei einfachster Bedienung
- Echter Freisprechbetrieb mit Richtmikrofonererfassung
- Aufladbare Batterie
- Klein, attraktiv und unauffällig
- Vollautomatisches Umschalten der Hörprogramme, lässt sich über die Anpass-Software individuell feinabstimmen

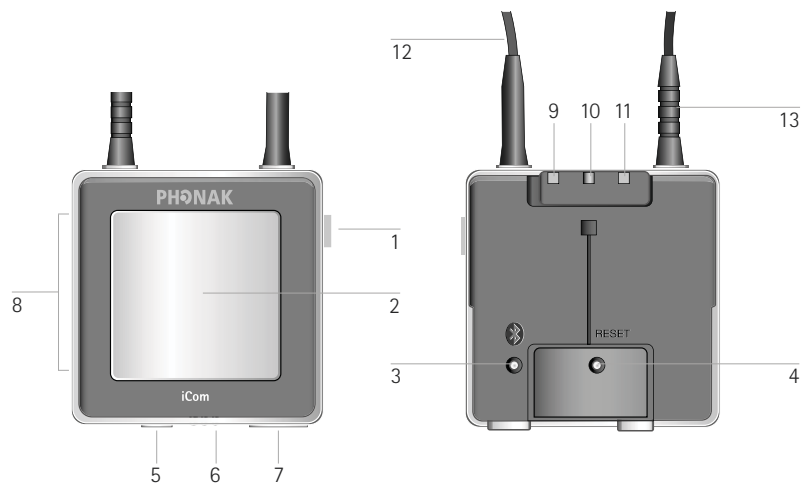
Signalprioritäten

- 1 Akustisches Telefon mit Magnet über Mikrofon oder T-Spule
- 2 Bluetooth Telefonanruf (HSP oder HFP Profil) über iCom
- 3 Audiobuchse über iCom
- 4 FM Empfänger über iCom Eurostecker
- 5 Bluetooth Audioübertragung (A2DP Profil in Mono oder Stereo) über iCom

Wenn mehrere Signalquellen vorhanden sind, aktiviert das Hörsystem die Signale gemäß ihren Prioritäten.

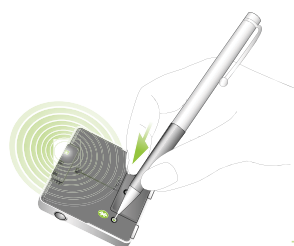
Technische Beschreibung

- 1 Taste zum Ein-/Aus schalten
- 2 Haupttaste
- 3 Bluetooth Kopplungs-Taste
- 4 Reset Taste
- 5 Audioeingang (3,5 mm Buchse)
- 6 FM Eingang
- 7 Ladeeingang (Mini-USB)
- 8 Mikrofon-Öffnungen
- 9 Batterieanzeige
- 10 Audio-Streaming-Anzeige
- 11 Bluetooth-Anzeige
- 12 Induktionsschlinge
- 13 Induktionsschlingen-Stecker

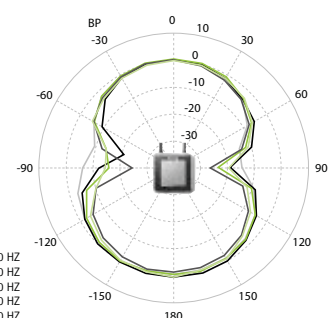


Kopplungstaste

Mit dem Kopplungsverfahren können Sie regeln, welche Bluetooth Geräte miteinander kommunizieren dürfen. Dieses Verfahren muss für jedes Gerät, das Sie mit Ihrem iCom verwenden wollen, ein Mal durchgeführt werden. Drücken Sie die Bluetooth Kopplungstaste 2 Sekunden lang, bis die Bluetooth Anzeige blau blinkt. Wiederholen Sie diesen Vorgang für das andere Gerät gemäß dessen Gebrauchsanweisung. Drücken Sie für 10 Sekunden auf die Kopplungstaste, um die iCom Kopplungstabelle vollständig zu löschen.



Mikrofon-Direktionalität



Phonak AccessLine – Übersicht

Drahtloses Zubehör	Digitales drahtloses Zubehör (DWA)		iCom, Phonak TVLink, Click'nTalk
	Dynamic FM	FM Sender	SmartLink+ , ZoomLink+, EasyLink+, inspiro, DynaMic
		FM Empfänger	Designintegrierte Empfänger
		Universalempfänger	MLxi, MyLink+
Fernsteuerungen			Phonak PilotOne, myPilot
Anpassgeräte			iCube

Übersicht der kompatiblen Geräte

Hörsystem	iCom	Phonak TVLink	Click'nTalk
Phonak Ambra / Solana / Cassia	■	■	■
Audéo S YES / Audéo YES	■	■	■
Audéo S SMART / Audéo SMART	■	■	■
Audéo S MINI / Audéo MINI			
Audéo ZIP			
Exélia / Exélia Art	■	■	■
Versäta / Versäta Art	■	■	■
Certéna / Certéna Art	■	■	■
Naida	■	■	■
Milo / Milo Plus			
Nios micro	■	■	■
Phonak CROS			

Das gesamte digitale drahtlose Zubehör (DWA - Digital Wireless Accessories) der Phonak AccessLine ist mit allen drahtlosen CORE- und Spice Generation Produkten von Phonak kompatibel (außer den Petite Modellen). Die aktuelle Liste der kompatiblen Geräte finden Sie hier: www.phonak.com

Gruppieren durch die Anpass-Software

iCom und Hörsysteme können in der Anpass-Software gruppiert werden. Stellen Sie sicher, dass iCom über einen mini-USB-Anschluss an Ihren Anpasscomputer angeschlossen ist. Während des Speichervorgangs wird das ausgewählte Zubehör im Speichern-Dialogfeld hervorgehoben.

Die Phonak Target Anpass-Software erkennt das angeschlossene Zubehör automatisch. Das identifizierte Zubehör wird im Bedienfeld neben den angeschlossenen Hörsystemen und auf dem Bildschirm **[Zubehör]** angezeigt. Bei Bedarf kann das Zubehör im Bildschirm **[Hörsysteme]** >

[Zubehör] auch manuell identifiziert oder ausgewählt werden. Klicken Sie in iPGF auf die Schaltfläche **[Zubehör gruppieren]**, um den angeschlossenen iCom mit den Hörsystemen zu gruppieren und zu speichern. Auf die Option **[Zubehör gruppieren]** können Sie über die Bildschirme **[Zubehör]** und **[Anpass-Ende]** zugreifen.

Die besten Ergebnisse erhalten Sie, wenn Sie die vorberechneten automatischen Streaming-Programme feinabstimmen, da beispielsweise der Mobiltelefoneingang je nach Typ variiert.

	iCom	Phonak TVLink	Click'nTalk
Auswahl/Hinzufügen der Seriennummer	Durch gruppieren	-	Optional *
Gruppieren obligatorisch	optional	**	-
Anpassung			
Geräteoptionen über Anpass-Software	Verschiedene Einstellungen	-	-
Vorberechnete Streaming-Programme und manuelle Feineinstellung	4 Kanäle (Telefon und Musik (Bluetooth), Stecker und FM)	-	1 Kanal
Instruktionen zum Ausdrucken	Ja	-	-

* In iPGF werden vorberechnete Hörprogramme angewendet, wenn weder Click'nTalk noch iCom als Zubehör ausgewählt wurde. Die automatischen Programme sind nach der Auswahl/Gruppieren eines dieser drahtlosen Zubehörsysteme für die Feineinstellung verfügbar.

** iCom und die Phonak TVLink Basisstation müssen auf der Bluetooth Seite gekoppelt werden