

# Roger™ Repeater

## Positionierungsanleitung



Der Roger Repeater kann an ein Netzwerk aus Roger Hauptmikrofonen angeschlossen werden, um dieses zu erweitern und dadurch besseres Hören in sehr großen Räumen zu ermöglichen. Ein oder mehrere Roger Repeater können beliebig in einem Schulauditorium oder in einer Sporthalle aufgestellt werden. Zuhörer hören so, unabhängig davon, wo sie sitzen oder spielen, was gesagt wird. Der Roger Repeater ist mit allen Roger-Geräten für die Schule kompatibel, inklusive Roger WallPilot.

Weitere Informationen finden Sie auf [www.phonakpro.de](http://www.phonakpro.de)

# Erste Verbindung

Um den Roger Repeater mit Roger-Mikrofonen bzw. Sendern zu verbinden, drücken Sie auf die **Verbinden**-Taste auf dem Hauptmikrofon, während Sie den Roger Repeater maximal 10 cm vom Hauptmikrofon entfernt halten.

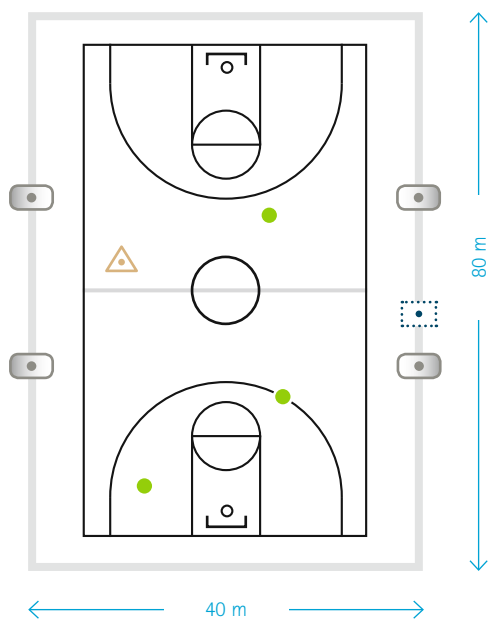
Verbinden Sie jeden weiteren Roger Repeater auf dieselbe Art und Weise mit dem Netzwerk. Diese Verbindung muss nur einmalig hergestellt werden. Roger Repeater können wie folgt im Raum aufgestellt werden:



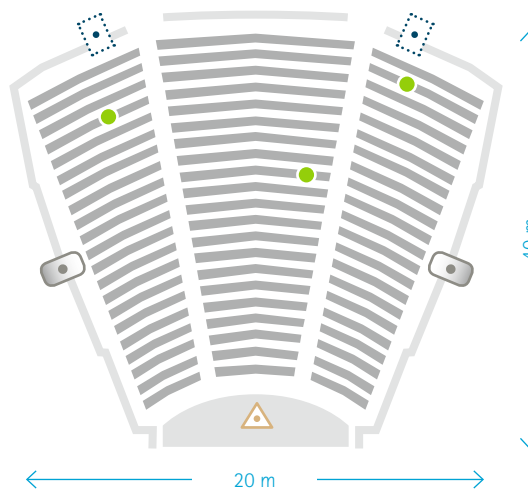
# Roger Repeater richtig positionieren

Die Position des Roger Repeaters hängt vom Verwendungszweck, der Größe des Raumes sowie der Position des Sprechers und/oder Zuhörers ab. Nachfolgend finden Sie einige Positionierungsbeispiele. In größeren Räumen können zusätzliche Roger Repeater eingesetzt werden.

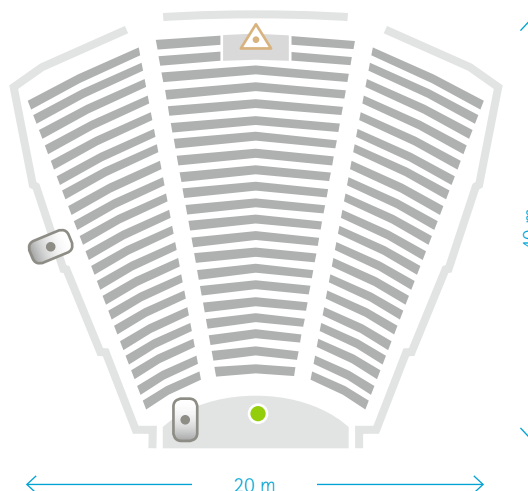
**Sporthalle**  
Trainer mit Roger-Mikrofon bei einem Spiel



- Roger-Mikrofon/Roger-Sender
- Roger Repeater
- Zuhörer
- Roger WallPilot



**Einrichtung in Auditorium/Theatersaal, Beispiel 1**  
Schulveranstaltung mit einem Sprecher mit Roger-Mikrofon auf der Bühne



**Einstellung in Auditorium/Theatersaal, Beispiel 2**  
Schulaußführung mit einem Soundboard, das mit einem Roger-Sendegerät und einem Roger-Anwender (Zuhörer) auf der Bühne verbunden ist