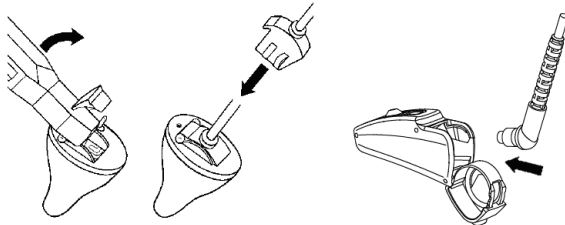


Phonak Target™ 1.1

Aanpasgids

De hoortoestellen voorbereiden voor de aanpassessie.



iCube

Plaats de batterij en zet het hoortoestel aan door het batterijcompartiment te sluiten.

NOAHlink of HI-PRO

Verbind de programmeerkabels met de hoortoestellen en aanpasinterface.



1.

Controleer of het juiste aanpastoestel weergegeven wordt. Gebruik het uitklapmenu om het aanpasinterface te wijzigen. Klik op **[aansluiten]** om te beginnen met de aanpassing. De verbonden apparaten verschijnen.

2.

1. Klik op de tab **[Aanpassing]**.
2. Klik op het scherm **[Feedback & real ear test]** op **[Test starten]** om de test te starten.

Om de testresultaten te gebruiken voor de voorberekening, vinkt u het vakje **[Herbereken de instellingen met geschatte RECD en venting]** aan.



3.

1. Ga naar **[Eerste aanpassing]** indien er aanpassingen aan **[Ervaringsniveau]**, **[Occlusie compensatie]** of **[BassBoost]** gewenst zijn.
2. U bent klaar met de eerste aanpassing. Klik op **[Sessie sluiten]** om de instellingen van de hoortoestellen en de database te bewaren.



Nuttige informatie:

Accessoires programmeren



Phonak Target™ identificeert aangesloten accessoires automatisch; u hoeft ze alleen in te pluggen tijdens de aanpassessie. De geïdentificeerde accessoires worden weergegeven op het dashboard naast de verbonden hoortoestellen.

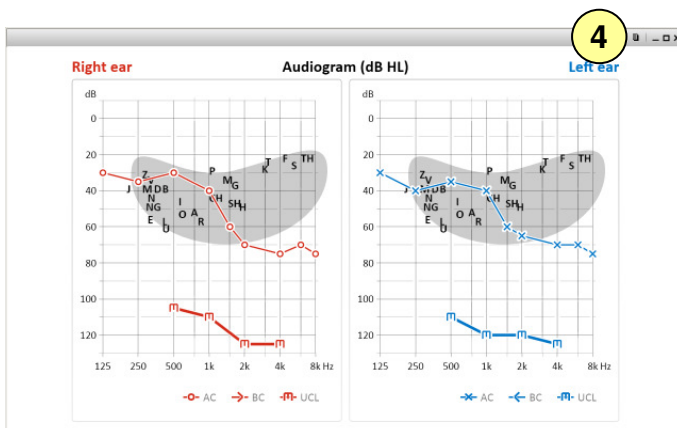
Accessoires kunnen handmatig worden geselecteerd op het tabblad **[Hoortoestellen]** > **[Accessoires]**.

Zorg ervoor dat de accessoires aangesloten zijn op uw aanpascomputer via de USB-kabel.

Het spraakspectrum gebruiken tijdens het adviseren



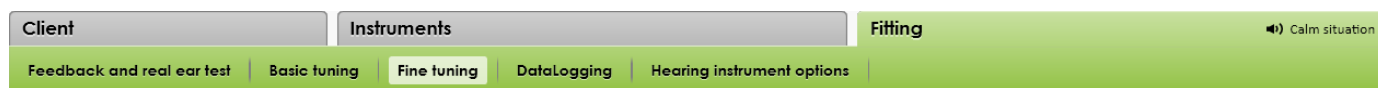
1. Klik op de tab **[Client]** > **[Audiogram]**.
2. Selecteer **[Toon spraakspectrum]** in het audiogramgedeelte om het gehoorverlies van de cliënt binnen het spraakspectrum weer te geven.
3. Klik op **[Vergroot weergave]** om de vereenvoudigde audiogramweergave te laten.



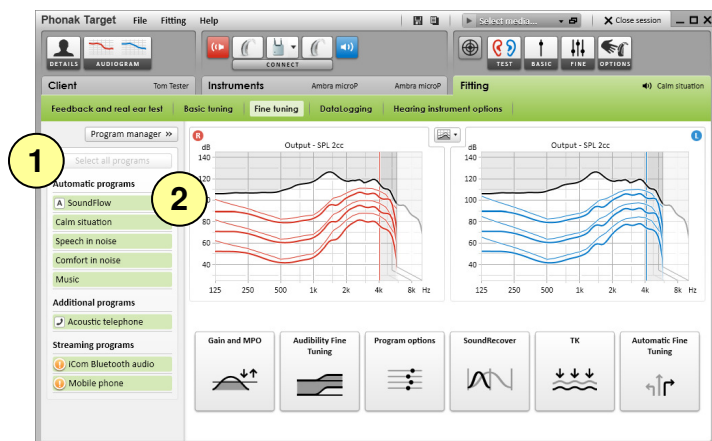
4. Om de getoonde weergave direct te printen, klikt u op het printpictogram in de rechter bovenhoek van de vergrote weergave.

Tips en hints

Het gedeelte van Phonak Target™ voor fijnafstelling omvat alle methoden om op een snelle en nauwkeurige manier te voldoen aan de behoeften van de cliënt. Klik op het tabblad **[Aanpassing]** > **[Fijnafstelling]** voor toegang tot de volgende aanpasmiddelen.



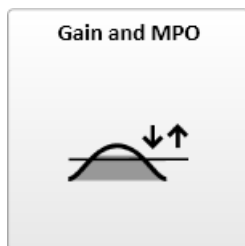
Elk programma kan apart worden afgesteld, inclusief de streamingprogramma's.



Selecteer het programma voor aanpassing.

1. Klik op **[Selecteer alle programma's]** om alle programma's tegelijk aan te passen.
2. Klik op **[SoundFlow]** om alleen de algemene eigenschappen van de automaat aan te passen.

Klik op één programma in de lijst, bijvoorbeeld (Rustige situatie), om alleen dit programma aan te passen.



Selecteer de versterkingswaarden met de cursor om ze aan te passen. De versterkingswaarden zijn aanpasbaar voor zachte (G40), gemiddelde (G60) en luide (G80) inputgeluiden.

Het optimale aanpasbereik is beschikbaar als de persoonlijke UCL-waarden ingevoerd zijn in het audiogram van de cliënt.

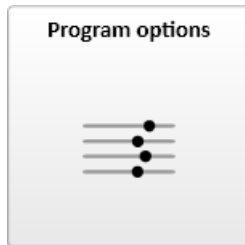
Om de MPO in alle kanalen tegelijk aan te passen, klikt u op **[MPO]** aan de linkerkant naast de MPO-waarden. De algehele versterking kan worden gewijzigd door te klikken op **[Versterking]**.

De compressieratio van elk kanaal wordt weergegeven in de rij direct onder de versterkingswaarden.



Selecteerbare geluidssamples en gerelateerde versterkingen worden weergegeven in de curveweergave. De geluidssamples kunnen worden afgespeeld om een specifieke luisteromgeving te simuleren.

Aanpassingen zijn alleen van toepassing op versterkingsniveaus en frequenties die relevant zijn voor het verbeteren van de hoorbaarheid van de geselecteerde situatie.



De digitale eigenschappen kunnen nu apart worden fijnafgesteld. De huidige instellingen zijn gepositioneerd op een schaal tussen 0 en 20, en de beschikbare bereiken binnen elke schaal zijn zichtbaar.

Een volledig op maat te maken programma is beschikbaar door te klikken op:

[Programmamanager] > [Nieuw programma toevoegen].

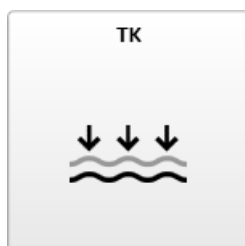
De aanpassingen van de geluidsoptimalisering die gemaakt zijn met FlexControl, worden in de follow-upsessies weergegeven indien de opgeslagen gegevens beschikbaar zijn.



De persoonlijke SoundRecover-instellingen die zijn ingesteld met de voorberekening, kunnen worden fijnafgesteld.

Voor binaurale aanpassingen worden de grensfrequentie en de frequentiecompressie berekend in verhouding tot het oor met het minste gehoorverlies. Controleer de SoundRecover-instellingen indien incompatibele hoortoestellen samen moeten worden aangepast in één binaurale aanpassing.

De hoeveelheid frequentiecompressie kan naar wens worden verhoogd of verlaagd voor het verbeteren van spraakverstaan en hoorbaarheid.



De versterking van zeer zachte (G20) inputgeluiden kan worden aangepast met de **[TK]** regeling. Een verhoging van de versterking voor zeer zachte inputgeluiden verlaagt het drempelkniepunt (TK) en omgekeerd.

Deze regeling gebruikt u bijvoorbeeld om de eigen ruis van het toestel te verlagen



[Automatische fijnafstelling] is een situatie-gebaseerde fijnafstelling. De beschikbare aanpassingen zijn afhankelijk van de situatie waarin de klacht zich voordoet.

De wijziging van de instelling wordt beschreven. Afhankelijk van het geselecteerde programma is een aanbevolen geluidssample voorgeselecteerd.

De geluidssamples kunnen worden afgespeeld om de luisteromgeving te simuleren.