

# Phonak Target™ 4.0

Outubro 2014

## Guia de adaptação rápida

Este guia fornece instruções detalhadas para adaptação de aparelhos auditivos com o Phonak Target.

Veja também [Novidades] na tela inicial do Phonak Target.

---

### Conteúdo

Conteúdo.....	1
Preparação dos aparelhos auditivos.....	2
Conecte os aparelhos .....	2
Verifique os parâmetros acústicos .....	2
Acessórios .....	2
Ajuste Básico .....	4
Ajuste fino .....	5
Finalizando a sessão de ajuste .....	7
CROS/BiCROS.....	8

## Preparação

As três janelas [Paciente], [Aparelhos] e [Ajuste], bem como esta figura do painel, oferecem facilidade na navegação e informações de status. A tela mostra o status de adaptação e também apresenta os atalhos.



Todas as informações do paciente, tais como dados pessoais e audiograma, são encontrados nesta janela.

Todos os aparelhos auditivos, parâmetros acústicos, controles remotos e outros acessórios são encontrados aqui.

Todos os ajustes do aparelho são realizados aqui.

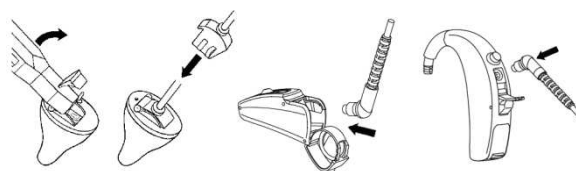
## Preparação dos aparelhos auditivos

iCube / iCube II

Não é necessário nenhum cabo para os aparelhos auditivos. Apenas insira a bateria e ligue o aparelho auditivo ao fechar o compartimento da bateria.

NOAHlink ou HI-PRO

Conecte os cabos de programação aos aparelhos auditivos e ao dispositivo de programação (NOAHlink ou HiPro).



## Conecte os aparelhos

Confirme que o dispositivo de programação correto está sendo exibido. Para alterar o dispositivo, use a seta do menu suspenso para selecionar o modelo desejado.



Clique em [CONECTAR] para iniciar a adaptação. Os aparelhos auditivos conectados aparecerão na tela.

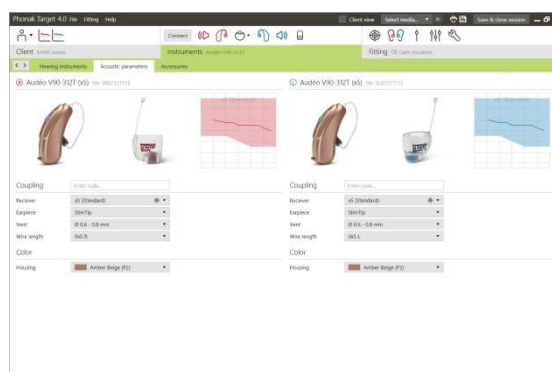
Os dados do audiograma no NOAH serão importados automaticamente para o Phonak Target e serão utilizados para o pré-cálculo.

## Verifique os parâmetros acústicos

Você pode visualizar ou alterar os parâmetros acústicos em qualquer momento.

Clique na janela [Aparelhos].

Em [Parâmetros Acústicos], selecione o acoplamento correto.



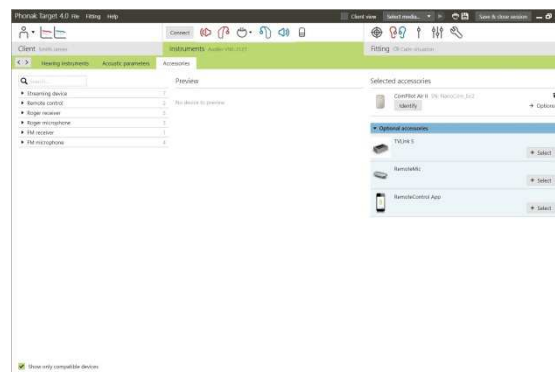
## Acessórios

O Phonak Target identifica os acessórios conectados automaticamente, basta conectá-los durante a sessão de ajuste. Os acessórios identificados são mostrados na tela ao lado dos aparelhos auditivos conectados.

PilotOne / PilotOne II: sempre remova a bateria antes de conectar um cabo USB.

Os acessórios também podem ser selecionados manualmente na janela [Aparelhos] > [Acessórios].

Durante o procedimento de Salvar, os acessórios são listados na caixa de diálogo Salvar.

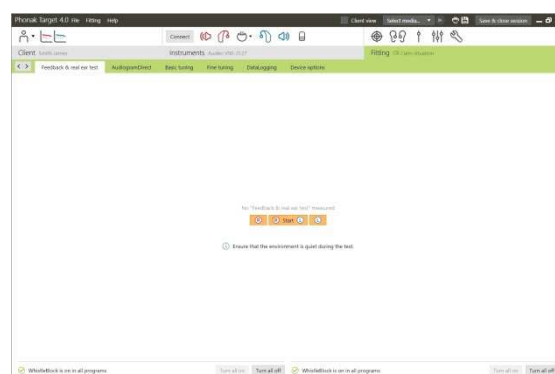


## Teste de Microfonia e Real Ear

Clique na janela [Ajuste]. Na tela [Teste de Microfonia e Real Ear] clique em [ R ] / [ R L ] / [ L ] para iniciar o teste. O teste pode ser realizado em ambas orelhas, consecutivamente, sem interrupções ou apenas um lado por vez.

Para usar os resultados do teste para calcular o RECD previsto e as configurações de parâmetros acústicos, marque a caixa de seleção [Use RECD e vent estimados]. A caixa de seleção só estará disponível se o sistema puder realizar a estimativa da ventilação e RECD.

É recomendável executar o Teste de Microfonia e Real Ear antes de realizar o AudiogramDirect.



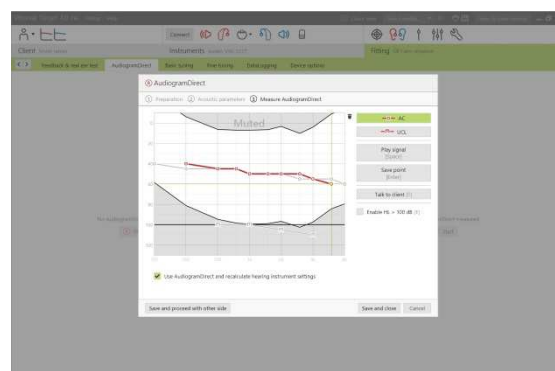
## AudiogramDirect

Clique em [AudiogramDirect] para testar os limiares auditivos e os níveis de desconforto (UCLs) usando os aparelhos auditivos conectados.

Clique em [Iniciar AudiogramDirect] e siga as instruções.

Abra o [Histórico] para acessar os testes anteriores para comparação e assim analisar a evolução da perda auditiva.

Na configuração do Phonak Target Setup (acesso pela página inicial), você pode determinar o comportamento de mensuração desejado.



## Ajuste Básico

Acesse [Ajuste Básico] se houver necessidade de ajustes em [Nível de ganho], [Compensação da oclusão], [Aumento de graves] ou [Ajuste de compressão]. As ferramentas podem ser selecionadas nas janelas na parte inferior da tela.

O nível de ganho e as configurações de compressão são baseados na experiência de uso do paciente e na fórmula de adaptação selecionada.

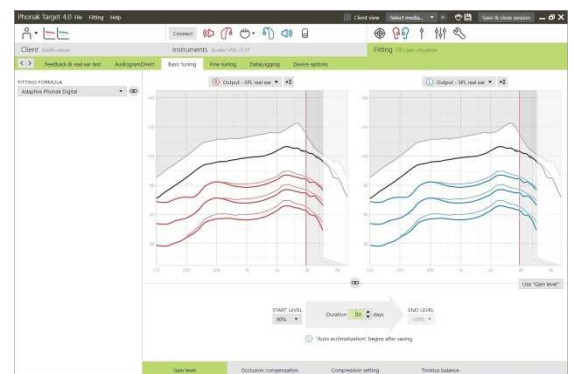


## auto Acclimatization

O auto Acclimatization está disponível na tela de [Ajuste Básico] para todos os aparelhos auditivos Phonak Quest e Venture.

Você pode especificar o período de duração que o ganho dos aparelhos auditivos irá aumentar automaticamente para atingir o nível desejado.

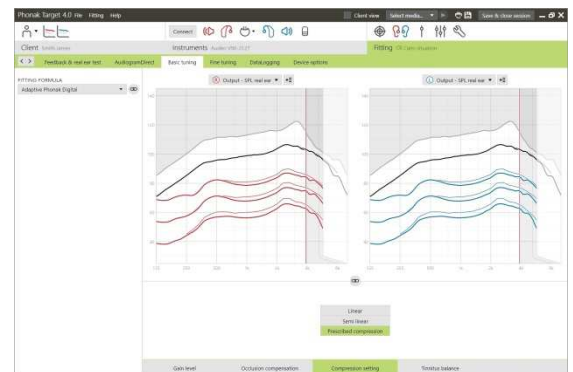
Faz-se necessário executar o [Teste de Microfonia e Real Ear] antes de ativar o auto Acclimatization.



## Ajuste de compressão

[Compressão prescrita] é selecionada, a não ser que o paciente seja um usuário de processamento de sinal linear há muito tempo e, neste caso [Semi-linear] será selecionado. Esta opção torna as configurações de compressão mais lineares do que a fórmula de adaptação escolhida recomendada para ajudar a facilitar a transição a partir do processamento de sinal linear.

Você também pode selecionar manualmente [Linear]. Esta opção mantém os objetivos da fórmula de adaptação selecionada, enquanto torna todas as configurações de compressão mais lineares possíveis.



## Real Time Display

Clique [Exibição ao paciente].

O Real Time Display está disponível para todos os aparelhos auditivos como uma opção de exibição de curva, como exibição para o paciente ou em uma segunda tela.

Melhorias de inteligibilidade de fala, ganho, saída, SoundRecover e resolução dos canais, podem ser facilmente demonstrados, especialmente com a qualidade de som estéreo ou sons ao redor.



## Ajuste fino

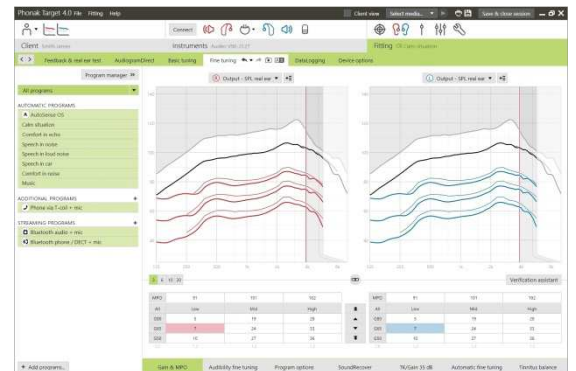
O lado esquerdo da tela [Ajuste fino] é utilizado para manusear os programas.

Clique em [Todos os programas] para ajustar todos os programas juntos. Clique em [AutoSense OS] para modificar apenas todos os programas automáticos. Clique em um programa na lista, por exemplo, [Situações silenciosas], para ajustar apenas esse programa.

Clique nos ícones [+] para acrescentar programas adicionais manuais ou de FM.

Você pode acessar o [Gerenciador de programas] clicando no botão acima dos programas. Ele permitirá que você faça mais ajustes ao programa.

A função Desfazer/Refazer está localizada na barra de menu na parte superior da tela. Clique nela se desejar desfazer ou refazer os passos na tela de ajuste fino.



As janelas na parte inferior da tela oferecerão acesso às ferramentas de adaptação. Cada ferramenta oferece modificações específicas para o ajuste fino do aparelho auditivo.

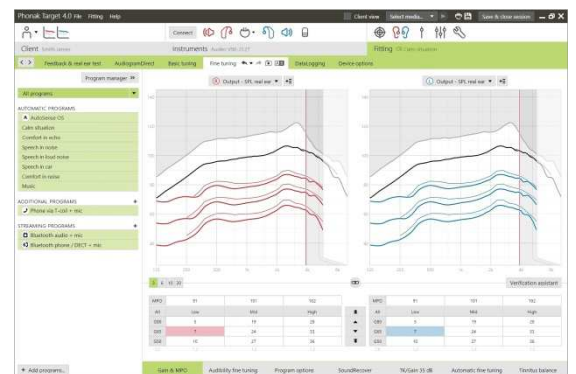
## Ganho e MPO

Selecione os valores de ganho com o cursor para ajustá-los. Os valores de ganho são ajustados para sons de entrada suaves, moderados e fortes.

A faixa de adaptação ideal estará disponível se os valores individuais de UCL forem inseridos no audiograma do paciente.

Para modificar o MPO em todos os canais juntos, clique em [MPO] mostrado à esquerda, ao lado dos valores de MPO. É possível alterar o ganho geral clicando em [Ganho].

A razão de compressão de cada canal é mostrada na linha diretamente abaixo dos valores de ganho.



## Ajuste fino da audibilidade

Os exemplos sonoros e o ganho relacionado são mostrados na curva exibida. Os exemplos sonoros podem ser reproduzidos para simular um ambiente sonoro específico.

Os valores de ganho são exibidos para sons de entrada, fraco, moderado e forte. Os ajustes afetam somente os níveis de ganho e frequências que são relevantes para melhorar a audibilidade do estímulo selecionado, indicado pelos diferentes tons de vermelho/direito e azul/esquerdo.

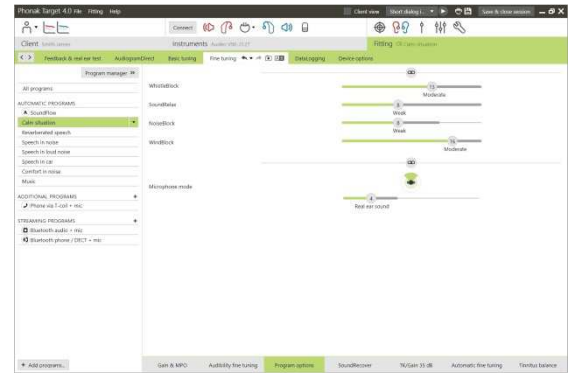


## Opções de programa

Os recursos do Sound cleaning podem ser ajustados individualmente e quando necessário. As configurações atuais estão posicionadas em escalas numeradas entre 0 e 20 e as faixas disponíveis dentro de cada escala são visíveis.

Um programa totalmente personalizável está disponível como programa adicional.

Os ajustes do Sound cleaning feitos com o FlexControl podem ser mostrados nas sessões de acompanhamento, se os dados registrados estiverem disponíveis.



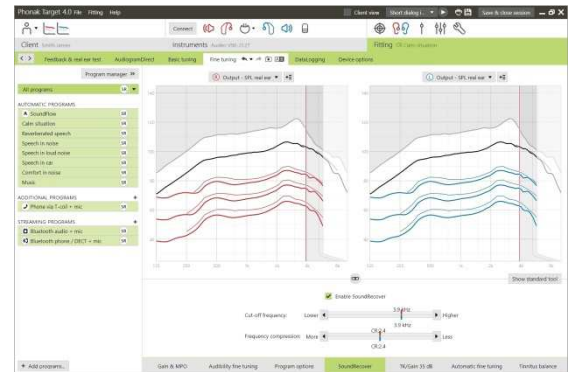
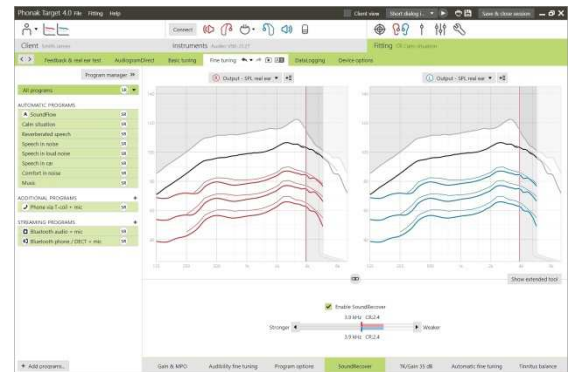
## SoundRecover

As configurações individuais do SoundRecover, definidas pelo pré-cálculo, podem ter um ajuste fino.

Para adaptações binaurais, a frequência de corte e a razão de compressão da frequência são calculadas com base no ouvido melhor. Verifique as configurações do SoundRecover se aparelhos auditivos incompatíveis forem adaptados em conjunto na mesma sessão.

É possível aumentar ou diminuir a quantidade de compressão de frequência como desejado, para melhorar a inteligibilidade, audibilidade da fala e qualidade sonora.

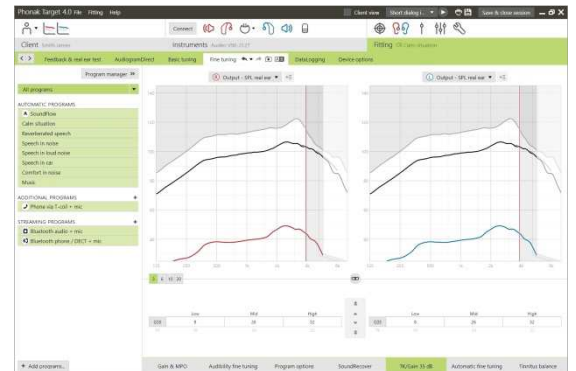
A ferramenta de ajuste SoundRecover pode ser estendida para realizar ajustes independentemente da frequência de corte ou razão de compressão. Clique em [Mostrar ferramenta estendida] para acessar este recurso.



## TK/Ganho 35 dB

A amplificação de sons de entrada muito suaves (G35) pode ser configurada com a ferramenta de ajuste. Um aumento no ganho de sons de entrada muito suave diminui o limiar do ponto de joelho (TK) e vice-versa.

Selecione os valores com o cursor para ajustá-los. Os valores de TK são mostrados abaixo dos valores de ganho para cada canal. A curva de ganho/saída máxima para os sons de entrada muito suaves é mostrada na exibição da curva.



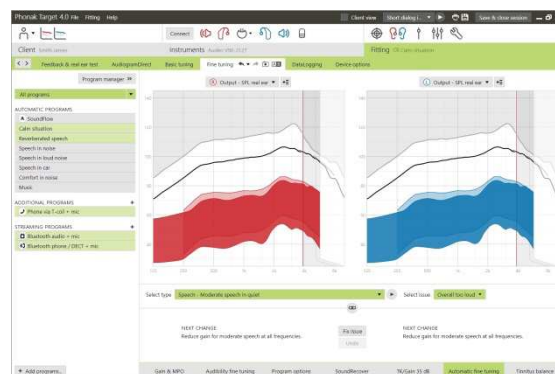


## Ajuste Fino Automático

É uma ferramenta de ajuste fino baseada em diferentes situações. Os ajustes disponíveis dependem da avaliação do paciente sobre a situação do som.

As etapas de ajuste fino são claramente exibidas antes que a ação seja aplicada pelo profissional de saúde auditiva. Dependendo do programa selecionado, uma amostra de som recomendada é pré-selecionada.

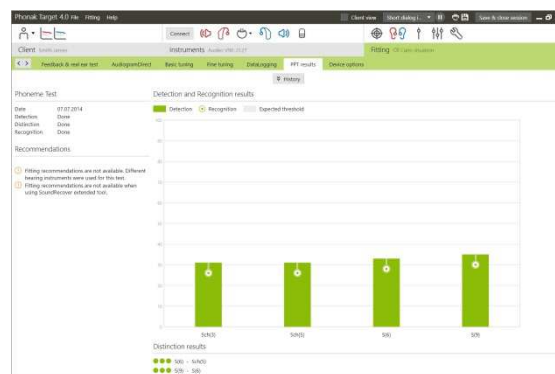
As amostras de som podem ser reproduzidas para simular o ambiente sonoro.



## Resultados do Teste de Percepção de Fonema

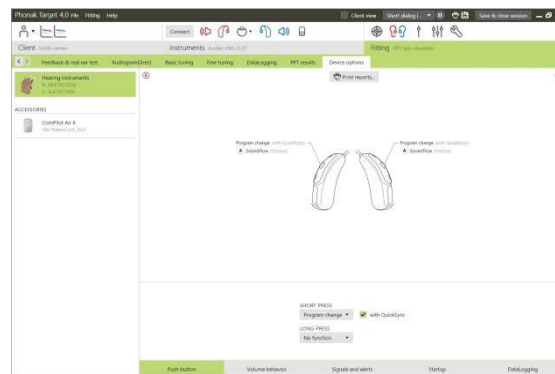
Os resultados do Teste de Percepção de Fonema anterior podem ser visualizados e aplicados para fornecer melhor resultado na adaptação. A tela [Resultados TPF] só é acessível, se os resultados dos testes compatíveis estiverem disponíveis na lista de sessões do NOAH.

Importante: recomendações para o ajuste fino só serão fornecidas se o método prescritivo utilizado for Phonak Digital Adaptativa. Recomendações para o ajuste fino não poderão ser aplicadas se o User Preference Learning estiver ativado.



## Opções do dispositivo

Ao clicar em [Opções do dispositivo], você poderá definir as opções do aparelho auditivo, como a configuração de bipe e opções para os acessórios selecionados.



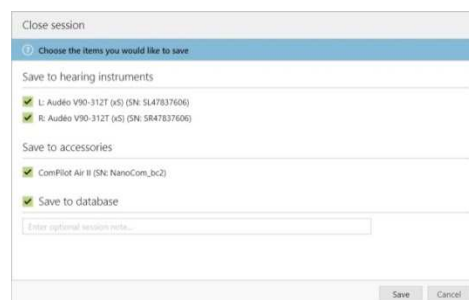
## Finalizando a sessão de ajuste

Você pode fechar a sessão a qualquer momento clicando em [Fechar sessão] na parte superior direita da tela.

A caixa de diálogo padrão de Salvar confirmará a gravação bem sucedida dos aparelhos auditivos e acessórios.

Após salvar, o Phonak Target irá para a tela inicial.

Se você estiver trabalhando com o NOAH, poderá voltar para o NOAH clicando em [Voltar para o NOAH] no canto superior direito da tela inicial.



## CROS/BiCROS

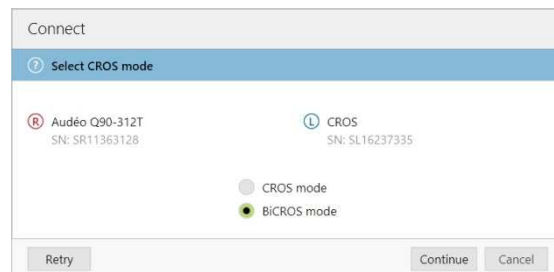
O Phonak CROS pode ser ajustado como sistemas CROS e BiCROS. Eles são compatíveis com todos os aparelhos auditivos wireless das plataformas Quest e Spice da Phonak.

Conecte os aparelhos

O processo de conexão é igual ao de qualquer outra adaptação.

Uma vez conectado, defina se o Phonak CROS deve ser usado como um sistema CROS ou BiCROS.

Execute um teste de microfonia no caso de uma adaptação BiCROS.

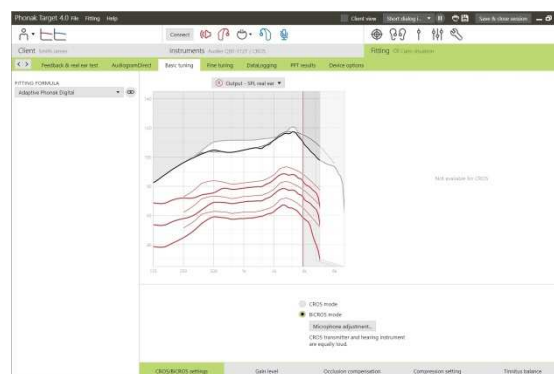


## Iniciar a adaptação

No [Ajuste Básico], os ajustes de [Nível de ganho] do aparelho auditivo em uma adaptação BiCROS otimizarão a amplificação correta do aparelho auditivo quando estiver transmitindo. As alterações serão aplicadas somente ao aparelho auditivo.

Se você precisar ajustar o balanço direito/esquerdo em uma adaptação BiCROS: clique em [Ajuste CROS/BiCROS] na tela [Ajuste Básico].

Quando o BiCROS for selecionado, clique em [Ajuste de microfona] e siga as instruções para ajustar o equilíbrio da intensidade de som do transmissor Phonak CROS e o aparelho auditivo.



O aparelho auditivo da melhor orelha pode ser ajustado como em uma adaptação padrão.

A conexão sem fio entre o transmissor Phonak CROS e o aparelho auditivo começa a transmitir automaticamente quando ambos os instrumentos forem desconectados do dispositivo de adaptação e ativados. A conexão bem sucedida entre o transmissor Phonak CROS e o aparelho auditivo será confirmada pelo sinal acústico 'CROS Connected' (CROS conectado) no aparelho auditivo.

  Phonak AG  
Laubisrütistrasse 28  
CH-8712 Stäfa  
Suíça

Marca CE 2014