



# Roger™ pour les jeunes enfants

Lorsqu'un enfant entend plus de mots, la vie s'exprime



Une marque Sonova

**PHONAK**  
life is on





# Les oreilles sont les portes du cerveau

Les oreilles captent le son de l'environnement et le dirigent au cerveau. C'est le cerveau qui traite ces informations auditives et leur donne un sens. On peut alors considérer les oreilles comme les « portes » des centres auditifs du cerveau où l'audition se produit réellement. C'est pourquoi la perte auditive chez l'enfant est perçue comme un « problème de porte ». Pour les familles qui privilégient l'écoute et le langage parlé comme mode de communication pour l'enfant, un problème de porte peut empêcher la transmission des informations auditives vers certaines régions spécifiques du cerveau. Cela peut entraîner des lacunes en matière d'apprentissage, d'écoute, de parole et de lecture.\*

Nos solutions pédiatriques éprouvées comprennent des aides auditives, des systèmes Roger et des accessoires sans fil qui fonctionnent ensemble pour ouvrir les portes du cerveau. Une étude a démontré qu'il existe un lien entre l'exposition au langage et le développement de l'enfant. Ces solutions jouent un rôle central dans l'accès aux 45 millions de mots nécessaires pour préparer l'enfant à l'école et à l'alphabétisation, ainsi que dans le développement auditif durant l'enfance et l'adolescence.\*

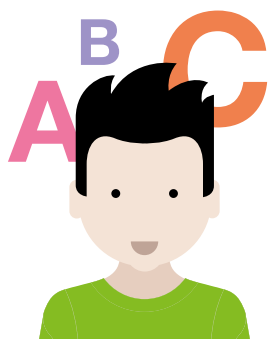
# Chaque mot compte

Phonak sait que vous souhaitez permettre à vos plus jeunes patients et à leurs proches d'accéder à une technologie de qualité supérieure et facile d'utilisation, qui permet d'entendre tous les sons requis pour le développement de la parole et du langage. Associé à Roger, un système d'amplification correctement posé, porté de manière constante et utilisé dans un environnement favorisant un langage riche permet d'éviter les retards de langage.\*

Une étude récente a démontré que l'utilisation d'un système Roger à la maison permet aux enfants de maternelle d'accéder à 11 mots de plus à la minute, par rapport à l'utilisation d'aides auditives seules.\* Soit environ **5 300 mots de plus sur une journée de 8 heures**. Si l'on se base sur une période moyenne d'utilisation des aides auditives, cela représente une augmentation de 42 % de la parole accessible à l'enfant.

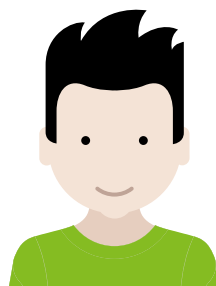
## Plus de réactivité

D'après les informations fournies par les parents utilisant le système Roger...



**80 %**

des familles observent une plus grande réactivité



**35 %**

des familles observent une baisse de la frustration chez leurs enfants

### Le saviez-vous ?

Lorsqu'il est mobile, l'enfant passe **42 % de sa journée à plus de 2 mètres de son parent ou responsable.\*** Cela peut compliquer les choses, car les aides auditives ne parviennent pas toujours à capter clairement la parole lorsque l'enfant n'est pas à proximité directe de l'orateur.



# Roger, en toute simplicité

Compatible avec presque toutes les aides auditives, les implants cochléaires et les aides auditives à ancrage osseux, notre gamme de récepteurs et de microphones Roger permet aux tout-petits présentant une perte auditive d'accéder à plus de mots, où qu'ils aillent.

## Roger et Phonak Sky™

Couplé à un appareil Sky\*\*, le récepteur Roger détectera automatiquement le signal d'un microphone Roger et activera le programme « Roger + Mic ». Les aides auditives ne nécessitent pas de programmation supplémentaire ou de réglage manuel et permettent d'améliorer l'audition de manière simple et rapide.

Roger et les réglages directionnels améliorent de 26 % l'accès aux conversations par rapport à Roger avec des réglages omnidirectionnels.\*

### Microphones Roger



### Récepteurs Roger

Récepteurs Roger  
intégrés au design

Récepteur  
universel Roger X

Roger est hydro-résistant et étanche à la poussière (IP68)\*\*\* et peut être utilisé par les enfants en toute sécurité. Les récepteurs Roger utilisés avec les BTE Sky dotés de piles 13 ou 675 peuvent être équipés d'un boîtier avec sécurité enfant. Ainsi, les petits curieux ne seront pas tentés d'ouvrir le tiroir pile.

\* Références disponibles sur [www.phonakpro.fr/roger-pour-jeunes-enfants](http://www.phonakpro.fr/roger-pour-jeunes-enfants)

\*\* Appareils Sky V et Sky B avec entrée audio directe (DAI)

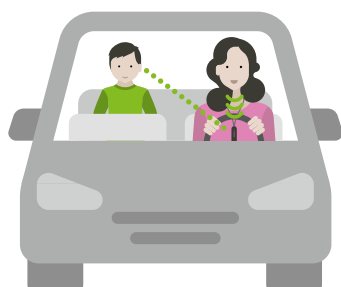
\*\*\* L'indice IP68 indique que l'aide auditive équipée du récepteur intégré au design Roger est résistante à l'eau et à la poussière. Elle n'a pas été endommagée après une immersion continue de 60 minutes dans 1 mètre d'eau et après 8 heures dans une chambre à poussière, conformément à la norme CEI60529, et aucune trace de poussière n'a été trouvée dans le boîtier. Le Roger X n'est pas certifié IP68 et n'est pas équipé d'une sécurité enfant

# Roger : partout, tout le temps

Le monde d'un enfant en bas âge est façonné par des interactions qui se déroulent dans des environnements qui ne cessent de changer.

C'est pourquoi il est important qu'il s'y sente connecté, aussi bien à la maison, à l'extérieur ou à l'école. Le système Roger lui permet d'accéder à la voix d'un parent ou d'un responsable, à distance et dans le bruit. Ainsi, il peut explorer le monde en toute confiance.

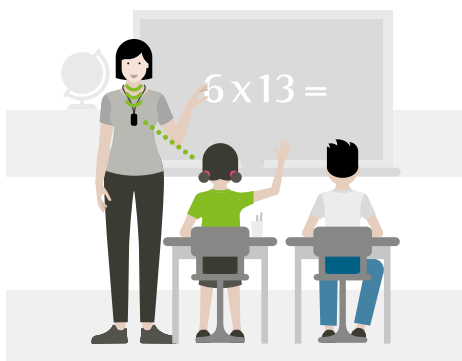
**Lors des trajets en voiture,** l'audition peut être perturbée par les bruits de la voiture et de la route, notamment pour un enfant assis à l'arrière.



**Lorsqu'il est assis dans une poussette,** l'enfant n'entend pas toujours clairement la voix de la personne qui le pousse, d'autant plus qu'il ne dispose pas des indices visuels.



**À l'autre bout d'une pièce,** il est souvent difficile de bien entendre, surtout s'il y a du bruit ambiant.



**À l'école ou à la crèche,** parmi tous les autres enfants, il est parfois difficile d'entendre et de suivre les instructions de l'instituteur.



**Sur l'aire de jeu,** l'enfant est souvent entouré par le bruit et n'est pas toujours à proximité de ses parents ou responsables.

# Pour un enfant, il n'est jamais trop tôt pour apprendre à écouter

L'utilisation de Roger le plus tôt possible permet à l'enfant d'accéder totalement à la parole, dans un monde bruyant en constante évolution. De plus, vos jeunes patients seront exposés à tous les bruits essentiels, nécessaires au développement de la parole et du langage. En proposant un système Roger, vous pouvez changer drastiquement la vie d'une famille et leur permettre d'accéder aux 45 millions de mots requis.\* Et vous aurez fait tout votre possible pour leur permettre de bien démarrer dans la vie.

\*Références disponibles sur [www.phonakpro.fr/roger-pour-jeunes-enfants](http://www.phonakpro.fr/roger-pour-jeunes-enfants)



---

## Et la vie s'exprime

Chez Phonak, nous estimons que bien entendre est essentiel pour profiter pleinement de la vie. Depuis plus de 70 ans, nous sommes restés fidèles à notre mission en développant des solutions auditives pionnières qui permettent aux utilisateurs de s'épanouir socialement et émotionnellement. Et la vie s'exprime !

[www.phonakpro.fr](http://www.phonakpro.fr)

