

# Guide rapide

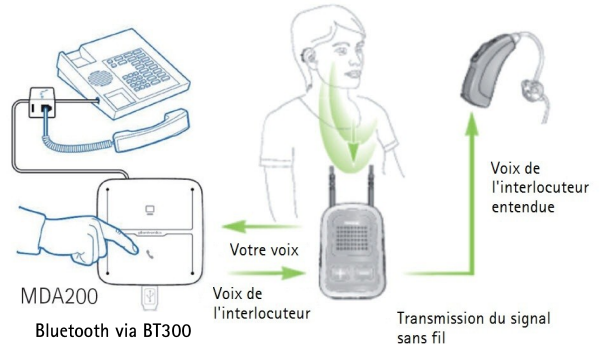
## Connexion du Phonak ComPilot à un téléphone de bureau

À l'aide de l'adaptateur Plantronics MDA200/BT300

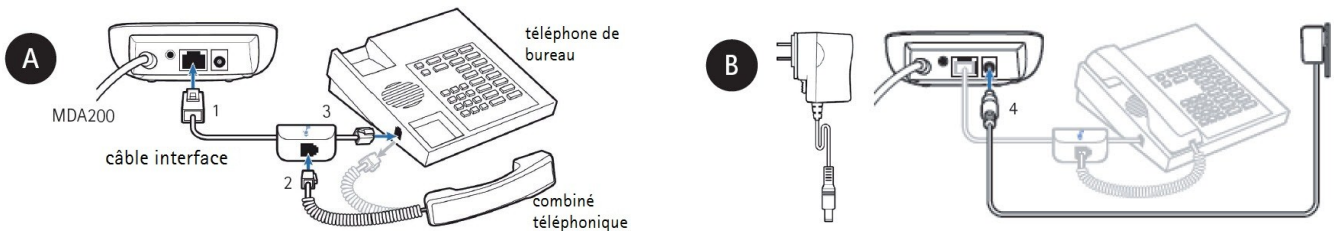
### Introduction

Ce document explique comment connecter le Phonak ComPilot à un téléphone de bureau via le kit adaptateur Bluetooth Plantronics MDA200 et BT300

A l'aide du MDA200, vous pouvez basculer l'appel entre le combiné du téléphone et le ComPilot. Lors de la transmission de l'appel par le ComPilot, la voix du porteur d'aides auditives est captée par les microphones du ComPilot et l'appel est transmis directement aux aides auditives. Il n'est plus nécessaire de tenir le combiné du téléphone.



### Installation initiale



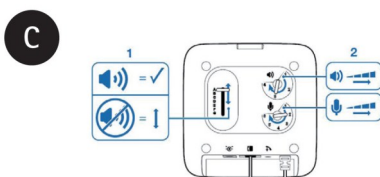
1. Brancher la plus grande prise du câble interface à l'arrière du MDA200.

2. Débrancher le cordon téléphone du combiné du téléphone de bureau et le brancher sur le boîtier du câble interface.

3. Brancher l'autre extrémité du cordon provenant du boîtier du câble interface sur l'entrée prise téléphone du téléphone de bureau.

4. Brancher le cordon d'alimentation sur l'entrée alimentation du MDA200 et la prise secteur sur une prise de courant.

*Note: Le cordon USB fourni n'est pas utile pour les téléphones de bureau mais il peut être utilisé pour des appels VoIP via un ordinateur.*



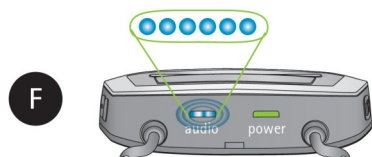
Assurez-vous que le commutateur de configuration (1) en dessous du MDA200 est bien réglé sur « A », le volume d'écoute (2) est fixé à 3 et le volume de la parole est réglé sur 2.



Assurez-vous que l'adaptateur BT300 est bien inséré dans le port USB du MDA200. Le voyant de la clé USB Bluetooth BT300 clignote en bleu après env. 10 secondes.



Allumez le ComPilot et appuyez sur les deux boutons ([+] en façade et [<>] sur le côté) jusqu'à ce que le voyant audio clignote bleu. Le processus d'appairage est lancé.



Le voyant audio du ComPilot clignote bleu. Lorsque le voyant de la clé USB Bluetooth BT300 devient bleu fixe, le processus d'appairage est terminé.



A partir de maintenant, le ComPilot sera automatiquement connecté au MDA200/BT300 lorsqu'il est à portée et sous tension (la reconnexion peut prendre jusqu'à 45 secondes).

	Appairage	Connectés	Transmission audio
clé USB bluetooth	●●●●●	●●●●●	●●●●●
ComPilot	●●●●●	●●●●●	●●●●●

Voici un détail des indicateurs lumineux du système.

# Guide rapide

## Connexion du Phonak ComPilot à un téléphone de bureau À l'aide de l'adaptateur Plantronics MDA200/BT300

### Utilisation quotidienne

#### Passer un appel sortant

**A**

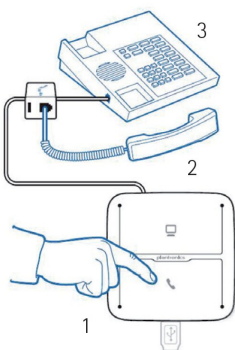
1. Appuyer sur le bouton téléphone (symbole téléphone) du MDA200.

**NOTE:** la connexion du MDA200 (symbole téléphone allumé) désactive le combiné du téléphone fixe.

2. décrocher le combiné du téléphone et le poser sur la table. Vous devez entendre une tonalité dans vos aides auditives (allez à l'étape B si vous n'entendez pas la tonalité).

3. Composer le numéro sur votre téléphone de bureau.

4. Vous entendez la conversation dans vos aides auditives et votre voix est captée par les microphones du Phonak ComPilot.



**B**

**Note:** Si vous ne pouvez pas entendre la tonalité dans vos aides auditives, effectuez la procédure suivante :

1. Assurez vous d'avoir une tonalité sur le combiné (2) si le bouton téléphone du MDA200 n'a pas encore été enclenché.
2. Appuyez sur le bouton téléphone du MDA200 (1)
3. Assurez vous que le voyant audio du ComPilot est bien bleu fixe.  
Si ce voyant n'est pas bleu fixe:  
=>vérifiez que le ComPilot est bien en marche.  
=>ou répétez la procédure d'appairage (installation initiale)
4. Changez le commutateur de configuration (1) en dessous du MDA200 jusqu'à ce que vous puissiez entendre la tonalité dans les aides auditives.

**C**

#### Terminer l'appel

Pour terminer l'appel, appuyer sur le bouton téléphone (symbole téléphone) du MDA200 et raccrocher le combiné.



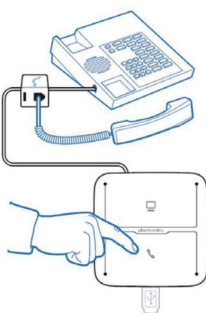
Vous pouvez aussi appuyer sur le bouton central du ComPilot pour terminer l'appel et ensuite raccrocher le combiné sur le téléphone fixe.

#### Répondre à un appel entrant

**A**

#### Quand le téléphone sonne

Appuyez sur le bouton téléphone du MDA200 quand vous entendez la sonnerie d'un appel entrant dans vos aides auditives, puis décrochez le combiné et posez-le à côté. La conversation se lancera automatiquement.



**B**

#### Note

Le bouton central du Phonak ComPilot n'a aucune fonction pour répondre à un appel.



**!**

- Une fois que la clé USB Bluetooth est jumelée au Phonak ComPilot, le ComPilot se connectera toujours automatiquement dès que celui-ci sera à portée et en marche.  
**Remarque :** Le temps de reconnexion automatique peut prendre jusqu'à 45 secondes. Ne débranchez pas la clé USB Bluetooth.
- Il est également possible d'utiliser le MDA200 pour une connexion à un PC portable/fixe pour une utilisation de téléphonie en VoIP telle que Skype.
- Veuillez vous référer à la notice Plantronics MDA200 pour plus de détails.

**PHONAK**  
life is on