



Guide des solutions Roger™ pour garder les enfants et les adolescents connectés

Comblant le manque de compréhension

PHONAK
life is on

Un univers de possibilités infinies

Les enfants mènent une vie pleine d'énergie remplie d'interactions avec leur environnement. Il est donc important qu'ils s'y sentent connectés.

Les aides auditives modernes aident considérablement les enfants et les adolescents malentendants à rester connectés à leur environnement en leur permettant d'entendre et d'interagir avec leurs proches. Mais dans un environnement bruyant, au téléphone ou devant la télévision, il peut être difficile de comprendre ce qui est dit, et donc entraîner de la frustration.

C'est là qu'excelle la gamme Roger.



À vos marques, prêts, partez, avec Roger

Comment cela fonctionne-t-il ?

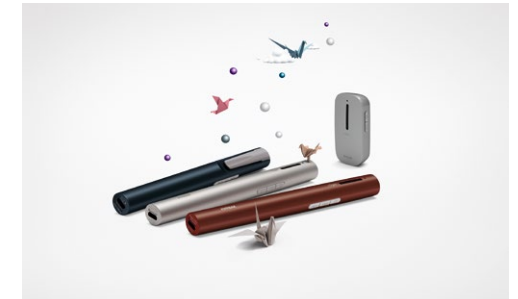
Les systèmes Roger se composent de microphones sans fil discrets, portés par la personne qui parle, et de petits récepteurs Roger qui se fixent simplement aux aides auditives, implants cochléaires ou aides auditives à ancrage osseux de l'utilisateur. Résultat ? Vous entendez les mots du locuteur clairement et directement dans vos oreilles, en filtrant le bruit ambiant gênant, même à distance.

Roger peut être utilisé partout...

À la maison, à l'école ou avec leurs amis, Roger offre aux enfants et aux adolescents l'accès à un son de qualité, même dans les situations les plus complexes.

Roger est idéal :

- À la maison, pendant les réunions de famille et les soirées
- Pour explorer le monde
- Pour rencontrer ses amis
- Pour regarder la télévision
- Pour écouter de la musique
- Pour parler au téléphone
- Pour avoir des conversations à l'école
- Pour faire du sport





Roger nous connecte à nos proches

Notre famille compte les personnes à qui nous parlons le plus. Cette intimité durera toute la vie et permet à un enfant de développer une compréhension de l'importance de ces liens. Les enfants ont besoin de pouvoir entendre la parole, ce qui leur permettra de développer la parole et le langage pour communiquer efficacement. C'est primordial pour la sécurité, l'harmonie et le bien-être de l'enfant.

À la maison

La maison peut représenter un environnement auditif complexe pour un enfant souffrant d'une perte auditive. Écouter **de l'autre bout d'une pièce** peut s'avérer compliqué, en particulier en présence de **bruit ambiant**, comme le son provenant de la télévision ou des appareils ménagers.

Les **repas** peuvent également représenter de vrais défis. Suivre une conversation dynamique est particulièrement compliqué en raison du mélange complexe de parole, de bruit ambiant et de bruits de couverts et de vaisselle. Pour qu'un enfant puisse participer activement à une conversation, il a besoin d'entendre tout le monde clairement à table.

Comment faire : les Roger Clip-On Mic sont rapides et simples à mettre en place. Il suffit d'accrocher le microphone sur le vêtement de l'orateur. L'enfant pourra alors entendre dans les récepteurs Roger attachés aux aides auditives.





Explorer le monde

S'aventurer dans le monde, au-delà de notre zone de confort, présente des défis complètement différents. Comprendre la parole peut s'avérer particulièrement compliqué lorsque les sons proviennent de plusieurs directions. C'est, par exemple, le cas d'un enfant **dans une poussette** qui tente d'entendre ce que dit la personne qui le pousse.

Les **espaces extérieurs**, comme les parcs ou les cours de récréation, sont des endroits amusants et passionnants mais, souvent, sont source d'inquiétude pour les parents et de manque de confiance en soi pour les enfants. Ceux-ci se trouvent souvent en présence de bruit ambiant, ils ne sont pas toujours proches de la personne qui parle et la lecture sur les lèvres est quasiment impossible en raison de l'activité et des mouvements constants. Utiliser des microphones à distance offre aux parents et à l'enfant la confiance pour explorer son univers.





Faire les courses permet de diversifier les sources sonores mais peut également rendre les parents inquiets dès qu'un enfant ayant une perte auditive se trouve hors de portée. Faire en sorte que l'enfant puisse entendre, même à distance, signifie que le parent ne perd pas contact avec l'enfant.

Les **voyages en voiture** font partie des situations auditives les plus complexes. Le ronronnement permanent du véhicule ainsi que le bruit de la route et les autres sons gênants peuvent faire que même un court trajet devienne source de frustration pour l'enfant. Ces trajets sont plus agréables lorsque l'enfant peut entendre et parler avec ses parents, même lorsqu'il est assis à l'arrière. Lorsqu'un adolescent endosse davantage de responsabilités et qu'il apprend à conduire, entendre les conseils du moniteur ou des parents devient nécessaire pour qu'il prenne confiance sur la route.

Comment faire : pour une meilleure clarté des paroles, les parents, les amis ou les moniteurs peuvent utiliser le Roger Clip-On Mic attaché à leur vêtement ou le Roger Pen accroché autour de leur cou. La parole est envoyée aux récepteurs Roger et l'enfant peut faire partie de la conversation sans effort.



Roger nous connecte à nos amis

La vie sociale et la **participation active** à des activités de groupe demande de pouvoir suivre et prendre part aux conversations. Une solution auditive fonctionnant de façon optimale sans pour autant être trop voyante peut s'avérer importante pour que les enfants et les adolescents ne se sentent pas exclus.

Sports

Les enfants souffrant d'une perte auditive trouvent plus facile de répondre aux **instructions de l'entraîneur** lorsqu'ils les entendent directement, où qu'ils se trouvent sur le terrain de jeu et quel que soit le niveau de bruit ambiant. Ainsi, ils ne manquent plus aucun conseil avisé, ils peuvent écouter et participer pleinement au jeu.



Activités extra-scolaires et clubs

Ces activités sont nécessaires au développement de l'enfant. Dans les relations avec les autres, le langage n'est pas la seule expérience que l'on acquiert, mais également les **aptitudes sociales**. Pouvoir entendre toutes les personnes du groupe permet de moins stresser et de davantage s'amuser.

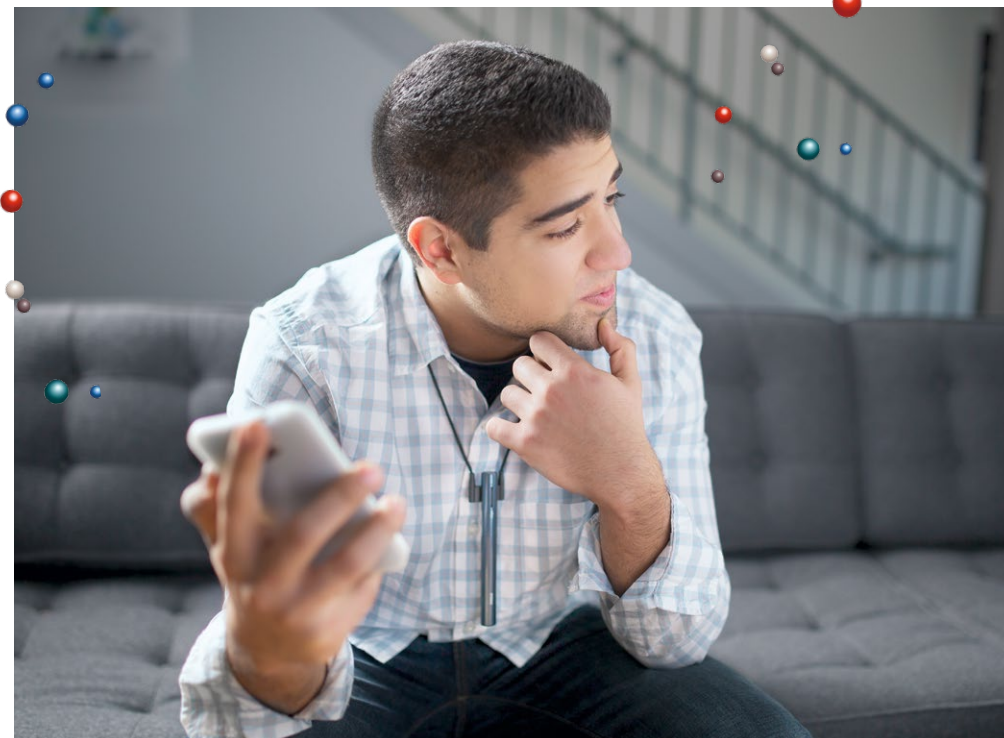
Comment faire : il suffit de pointer le Roger Pen en mode interview vers une personne à proximité. Vous pouvez également le placer au centre d'une table afin de capter la parole de plusieurs personnes à la fois ou utiliser plusieurs Roger Pen, un par personne.



Téléphone

Les appels, qui sont importants pour rester en contact avec les proches, peuvent représenter un véritable défi puisqu'ils n'impliquent pas d'interaction en face-à-face. Une solution simple et efficace pour les appels avec des téléphones **portables** assure une vie sociale pour tous.

Comment faire : appareiller Roger Pen avec un téléphone équipé de la fonction Bluetooth™ vous permet d'écouter la conversation dans les deux oreilles. Il suffit de répondre au téléphone en appuyant sur le bouton vert de prise d'appel sur le Roger Pen. Pour une meilleure clarté au téléphone, portez Roger Pen autour de votre cou à l'aide du cordon ou tenez Roger Pen à proximité de votre bouche.

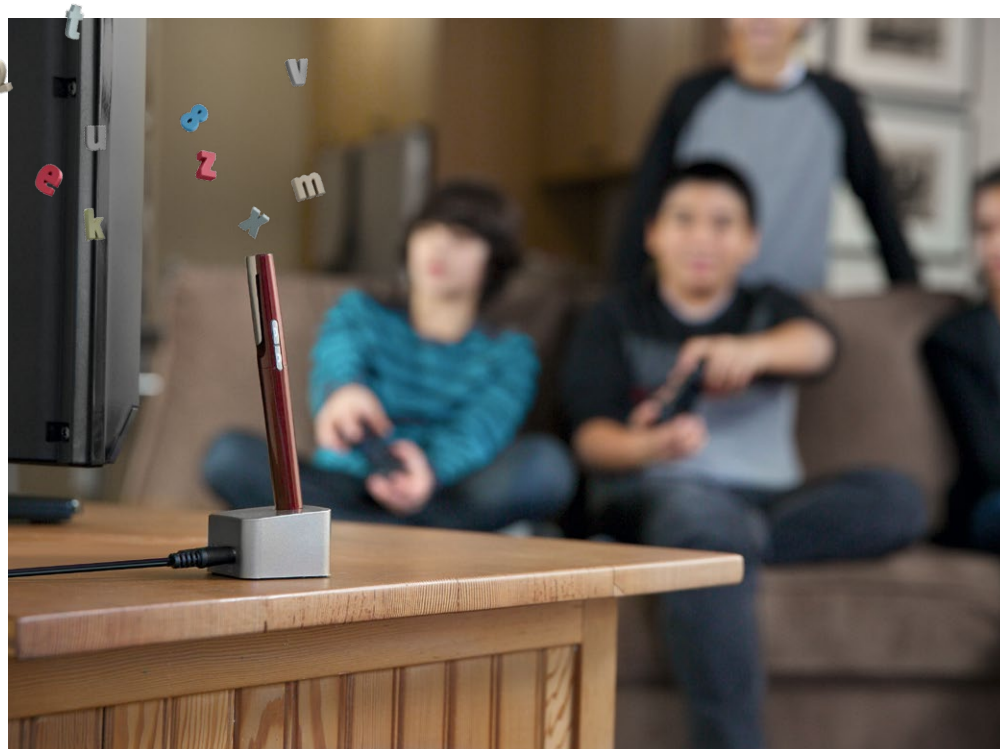




TV, musique et jeux vidéo

Regarder la télévision, jouer à des jeux vidéo et écouter de la musique sont des activités plaisantes, seul ou entre amis. Pouvoir se connecter rapidement à tous les **appareils audio** et entendre dans les aides auditives veut dire que vous n'avez qu'un clic à faire pour entendre tout ce que vous voulez.

Comment faire : il suffit d'utiliser la station d'accueil ou le câble fourni avec votre microphone Roger pour le connecter à la prise audio de votre TV ou de votre lecteur MP3. Le système Roger devient alors un casque sans fil tout en vous permettant toujours d'entendre les personnes autour de vous.



Roger nous connecte à nos camarades

Pour tous les enfants, et en particulier ceux qui ont des problèmes d'audition, il est important de bien entendre à l'école. Les salles de classe sont des environnements dynamiques dans lesquels l'interaction et l'apprentissage jouent un rôle majeur. Pour pouvoir **pleinement participer**, chaque enfant a besoin d'entendre non seulement l'enseignant mais aussi ses camarades et les appareils multimédia de la salle de classe. La gamme **Roger pour l'enseignement** propose une solution pour chaque situation.

Comment faire : où que se trouve l'enseignant dans la classe, en portant le Roger Touchscreen Mic, il pourra être entendu. Lorsque c'est l'heure des activités en petit groupe, le Touchscreen Mic peut être détaché et posé au centre de la table. Il détecte automatiquement les voix des enfants dans le groupe.





Comment faire : lorsque les discussions en classe commencent, un enfant souffrant d'une perte auditive ne devrait pas louper une question, une réponse ou un commentaire de ses camarades. Le petit Roger Pass-around, tenu à proximité de la bouche ou placé sur la table, permet à chaque enfant d'être entendu.



Comment faire : pour donner des cours étayés par du matériel audio, comme des vidéos ou de la musique, le Roger Multimedia Hub peut être ajouté au réseau et utilisé en le connectant à la prise audio de la source. L'appareil peut également être utilisé comme émetteur autonome dans des tâches personnelles, comme écouter une leçon sur ordinateur ou un livre audio.



Produits Roger

Microphones et émetteurs multimédia



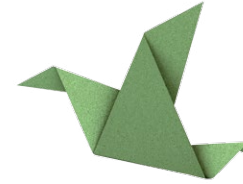
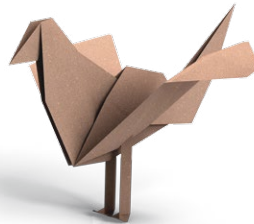
Roger Pen

Le Roger Pen est muni d'une technologie sans fil de pointe pour des performances de parole dans le bruit et à distance optimales. Intégrées à une conception discrète, ses fonctions comprennent des réglages de microphone entièrement automatisés ou manuels et la connectivité Bluetooth, offrant ainsi une expérience auditive tout compris.



Roger Clip-On Mic

Le Roger Clip-On Mic est un microphone petit et léger, qui se porte sur un vêtement. Idéal pour les parents et les membres de la famille, l'utilisation simultanée de plusieurs Roger Clip-On Mic permet à un enfant d'entendre tout le monde.



Roger Touchscreen Mic

Le Roger Touchscreen Mic est doté d'une nouvelle interface intuitive pour l'utilisation en classe. Avec sa fonction de microphone automatique, il permet de passer facilement d'un mode d'interaction avec un orateur individuel à un petit groupe, en fonction de son positionnement.



Roger Pass-around

Le microphone Roger Pass-around est conçu pour améliorer les discussions en classe, afin que les enseignants, mais également tous les étudiants, puissent être entendus clairement. Outre son design attrayant, sa taille est optimale pour une prise en main et un contrôle par des enfants et des adolescents.



Roger Multimedia Hub

Cet émetteur polyvalent utilisé dans un réseau Roger offre une fonction de mixage audio permettant à la voix d'un enseignant d'être entendue en même temps qu'un signal audio. Utilisé seul, il peut être connecté à un livre audio ou à une tablette pour une écoute individuelle.



Récepteurs et accessoires

Avec plusieurs catégories de récepteurs et d'accessoires Roger disponibles, il existe une solution pour chaque enfant, quelle que soit la technologie qu'il utilise.



Roger X

Le récepteur Roger universel miniature avec prise européenne à trois broches est compatible avec quasiment toutes les aides auditives contours d'oreille, les processeurs vocaux d'implants cochléaires et les appareils de diffusion.



Récepteurs Roger intégrés au design

Ce récepteur Roger discret s'accorde parfaitement avec les contours élégants d'une aide auditive Phonak et est disponible dans des couleurs assorties et des versions avec sécurité enfant. Il existe également des récepteurs Roger intégrés au design et compatibles avec des implants cochléaires (IC) sélectionnés parmi les gammes d'Advanced Bionics et de Cochlear.



Roger MyLink

Un récepteur Roger universel simple d'utilisation, porté autour du cou, et compatible avec toutes les aides auditives et les implants cochléaires équipés d'une bobine d'induction.



Roger Focus

Ce récepteur contour d'oreille discret atténue le bruit ambiant perturbateur et envoie les paroles de l'orateur directement dans les oreilles de l'enfant. Ces appareils permettent aux enfants souffrant d'une perte auditive unilatérale et aux enfants ayant une audition normale mais atteints de troubles du traitement auditif (TTA) et de troubles du spectre autistique (TSA) de mieux entendre et comprendre.

Résumé de la solution

	Situation	Roger Pen	Roger Clip-On Mic	Roger Touchscreen Mic	Roger Pass-around	Roger Multimedia Hub
Vie de famille	Conversations à la maison	•	•	•		
	À l'heure du repas	•	•	•		
	Au parc	•	•	•		
	En voiture	•	•	•		
Vie sociale	Rencontre entre amis	•	•			
	Entraînement de sport	•	•	•		
	Musique, jeux vidéo, TV	•	•			•
	Activités en groupe et en club	•	•	•		
Vie scolaire	Cours de l'enseignant	•		•		
	Activités en petit groupe			•		
	Commentaires des camarades				•	
	Entendre les tableaux électroniques, les ordinateurs et les livres audio					•

Rejoignez-nous en ligne

Il existe de nombreuses pages Web utiles au sujet de Roger ainsi que d'autres outils en ligne. Pourquoi ne pas les consulter dès aujourd'hui ?

HearingLikeMe

Une communauté en ligne dédiée aux parents, enfants, adolescents et quiconque touché par la perte auditive.

www.hearinglikeme.com

Bring Sound to Life

Un site Web consacré aux adolescents souffrant d'une perte auditive, qui leur explique avec leurs mots comment Phonak Sky et Roger peuvent les aider à se connecter à leurs amis et leur famille, profiter de la musique comme jamais, être le meilleur en sport et vivre leur vie en toute confiance.

www.bringstoundtolife.com

Facebook

Les mises à jour de Phonak les plus récentes réunies en un seul endroit pratique et partageable.

www.facebook.com/Phonakfrance

Twitter

De courtes mises à jour Phonak de 144 caractères maximum.

www.twitter.com/phonak

YouTube

La chaîne YouTube officielle de Phonak est remplie de contenus inspirants et éducatifs, depuis les vidéos sur les produits et les ambassadeurs jusqu'aux moments chaleureux où un tout jeune enfant entend pour la première fois.

www.youtube.com/phonakofficial



Life is on*

Nous sommes sensibles aux besoins de tous ceux qui dépendent de notre savoir-faire, de nos idées et de nos engagements. En relevant avec créativité les défis que représentent les limites technologiques, nous développons des innovations qui aident à entendre, comprendre et découvrir les richesses sonores de la vie.

**Dialoguez librement. Communiquez en toute confiance.
Vivez sans limite. *Et la vie s'exprime !**

www.phonak.fr/kids

