

Roger Pen iN

ロジャー ペン アイエヌ

クイックガイド



roger



A Sonova brand

PHONAK
life is on

本体および付属品

はじめて

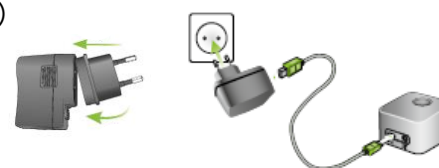
ロジャー ペン iN 本体



充電スタンドのセッティング

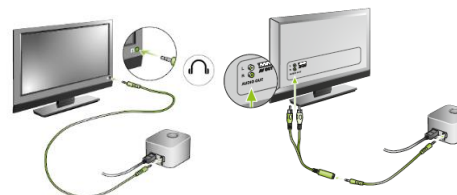
1

(A)



AC アダプターにプラグを取り付け、専用のケーブルをお使いください。

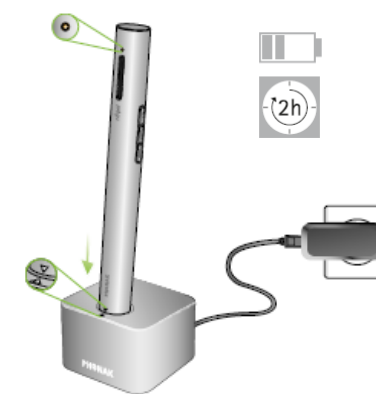
(B)



テレビの音声出力端子の形状に合わせてケーブルを使い分けてください。

ロジャー ペン iN の充電

2

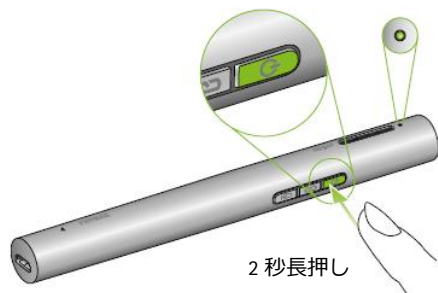


充電スタンドの差込口とロジャー ペン iN が向かい合うようにまっすぐ差し込みます

フル充電にかかる時間は最大2時間です。

ロジャー ペン iN の電源

3

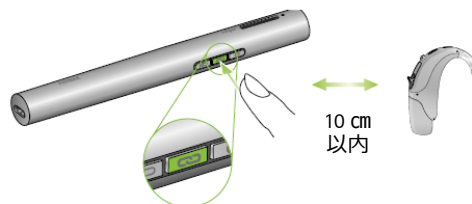


2 秒長押し

電源ボタンを2秒長押しして電源オンにします。再度電源ボタンを2秒長押しすると電源オフになります。

ロジャー受信機の追加

4



10 cm
以内

(インジケータ表示)



接続成功



受信機が見つかりません



互換性のない機器です

マイクモードの使い方

5



インタビューモード
の使用例



卓上モードの使用例



首かけモードの使用例

初期設定では「オートマチック」が作動します。

1 対 1 の会話では「インタビューモード（指向性）」がおすすめです。(●)

会議などでお使いの場合は「卓上モード（無指向性）」がおすすめです。(●●)

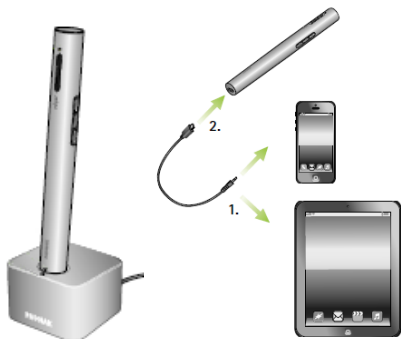
演台の講演者にお使いいただくときは「首かけモード（指向性）」がおすすめです。(●●●)

※ 通常、マイクロホンモードは自動切替になっています。

マイクモード変更ボタンを押すたびに「インタビューモード」⇒「卓上モード」⇒「首かけモード」の順に切り替わります。

マルチメディア機器に接続

6



充電スタンドに取り付けてマルチメディア機器からの音声を聞き取る場合は、充電も同時に行われます。外出時は付属のオーディオ-USB ケーブルを使用してお使いください。

インジケータの表示

7

インジケータ表示	内容
	電源オン
	動作中表示
	電源オフ
	外部入力
	ミュート
	充電中
	充電完了
	要充電

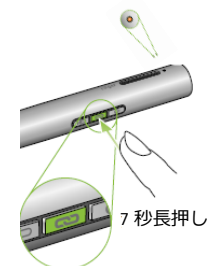
リセット

電源ボタンとマイクモード変更ボタンを同時に 10 秒以上押し続けます。



新しいネットワークを作成

インジケータが橙色になるまで追加ボタンを押し続けてください。



Memo

製造販売業

ソノヴァ・ジャパン株式会社

〒140-0002

東京都品川区東品川2-5-8

天王洲パークサイドビル

TEL0120-06-4079（お客様相談窓口）

FAX0120-23-4080

www.phonak.com/jp/ja

A Sonova brand

PHONAK
life is on