

# はじめに お読みください

## フォナック クイックガイド

耳かけ型 — 入門編 —  
充電式・RICタイプ



### はじめに・・・準備をするもの

#### 1. 補聴器



#### 2. 充電ケース (チャージャーケース Combi)



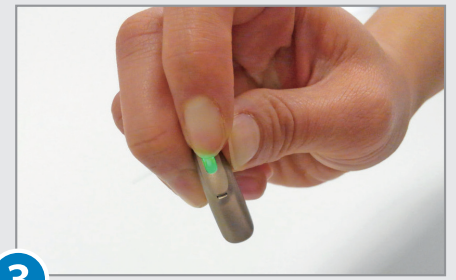
### ステップ1 電源を入れてみましょう！



**1** 補聴器を充電ケースに挿し、充電します。  
(点滅が点灯に変われば充電完了です)



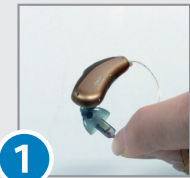
**2** 充電ケースから補聴器を取り出します。  
オーディオ P-R およびオーディオ M-R は、  
この時点で自動的に電源が入ります。



**3** オーディオ B-R の場合: スイッチを長押し  
(約 3 秒間) します。  
電源が入ると、スイッチが一瞬光ります。

### ステップ2 補聴器を耳につけてみましょう！

#### ドーム耳せん編



**1** レシーバの付け根 (ジョイント) 部分を  
つまみます。



**2** 補聴器本体を耳に  
かけます。

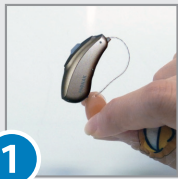


**3** レシーバを耳の中に入れ、  
ストッパーを耳のくぼみ  
(耳甲介) へ押し入れます。



**4** 補聴器本体およびストッ  
パーが正しい位置にな  
るようにしてください。

#### オーダーシェル編



**1** オーダーシェルの取り  
出し用テグスを指で  
つまみます。



**2** オーダーシェルを耳  
の中に入れます。



**3** 補聴器本体を耳にかけ  
ます。

#### 取り出す時

##### ドーム耳せんの場合



レシーバの付け根 (ジョイ  
ント) 部分をつまんで取り  
外します。



補聴器本体を持って  
外さないでください。

##### オーダーシェルの場合



オーダーシェルの取り出  
し用テグスをつまんで取り  
外します。



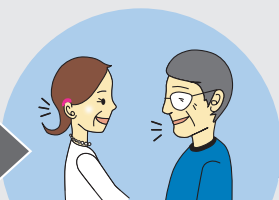
補聴器本体を持って  
外さないでください。

### ステップ3 使用(練習)してみよう！



**練習1 ひとりで**  
～3日間

家の静かな場所で  
練習してみましょう。



**練習2 ふたりで**  
～1週間

1対1での会話で楽しんで  
みましょう。



**練習3 お部屋で**  
～2週間

テレビやラジオを  
聴いてみましょう。



**練習4 外出先で**  
～1ヶ月間

色々な音がする外で会話を  
楽しんでみましょう。

# 耳かけ型 充電式RICタイプ – お手入れ編 –

## お手入れ1

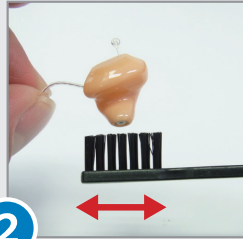
### お掃除の仕方

補聴器を長くお使いいただくために、日ごろからのお手入れをおすすめします。



1

補聴器クリーナー又は柔らかい素材の布で表面の汚れをふき取ります。



2

耳あなの奥に入る側(補聴器の先端)を下に向けてブラシをかけをします。

### 防水防塵IP68補聴器 ご使用の注意点

IP68を取得した補聴器は、防水・防塵性能を持ちます。防水・防塵性能を維持するために、補聴器の動作の異常の有無に関わらず1年に1度のメーカーによるメンテナンスをおすすめします。

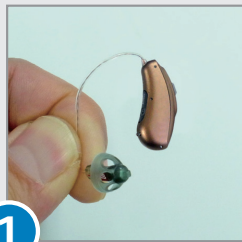
【こんな時には使わないでください】

- × 強い水流や強い水圧がかかるような場合  
(サーフィン、ジェットスキー等の海のアクティビティ、洗濯機、超音波洗浄機など)
- × 高温もしくは低温の環境条件の場合  
(サウナでの使用、車のダッシュボードに置く、冷蔵庫の中での保管、ドライヤーの温風)
- × 整髪や散髪の時  
(整髪料、ヘアスプレーの付着など)

## お手入れ2

### 耳垢侵入を防止する部品の交換

セルストップを使用する場合



1

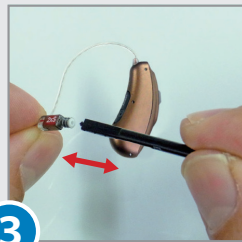
はじめに、耳せんをレシーバから取り外します。

※オーダーシールドをお使いの場合はこの作業は不要です。



2

ケースから交換用セルストップを1本取り出します。



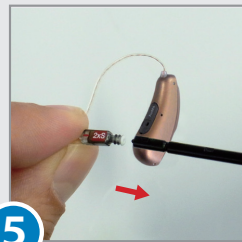
3

交換用セルストップを差し込んでから、手前に引いて古いセルストップを取り外します。



4

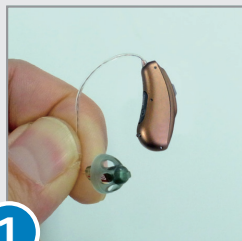
新しいセルストップをしっかりと奥まで差し込みます。



5

ゆっくりと手前に真っ直ぐ引き抜きます。

セルシールドを使用する場合



1

はじめに、耳せんをレシーバから取り外します。

※オーダーシールドをお使いの場合はこの作業は不要です。



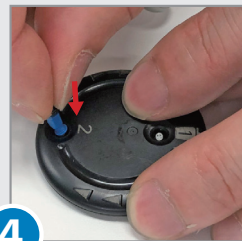
2

ケースを右に回し"2"の穴に新しいセルシールドが見えるようにします。



3

ケースの"1"の穴にレシーバをしっかりと差し込み、古いセルシールドを取り外します。



4

ケースの"2"の穴にレシーバをしっかりと差し込みます。



5

ゆっくりと手前に真っ直ぐ引き抜きます。

## お手入れ3

### 保管の仕方

補聴器にとって湿気は大敵です。特に夏場は外気の湿気から補聴器を保護するためにもドライカプセルをお使いください。



1

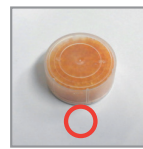
チャージャーケースCombiに、ドライカプセルを裏面シールを剥がさずに入れます。



2

蓋をしっかりと閉じます。

### ドライカプセル(乾燥剤)の交換時期



ドライカプセルが新しいときは鮮やかなオレンジ色。



くすんで半透明に変わったら、ドライカプセルの交換時期。

ソノヴァ・ジャパン株式会社  
〒140-0002 東京都品川区東品川 2-5-8 天王洲パークサイドビル  
TEL:0120-06-4079  
(お客様相談窓口 受付時間:月~金 9:00~17:30 土日祝休み)  
FAX:0120-23-4080