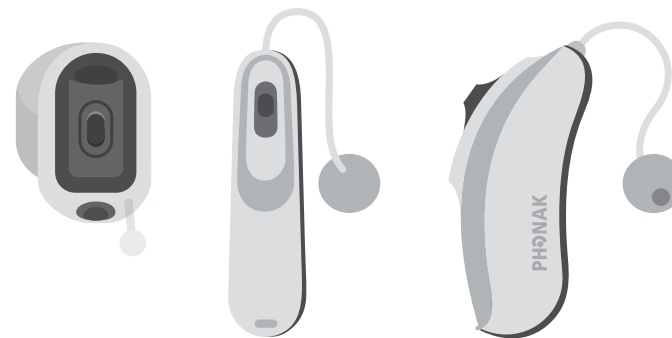
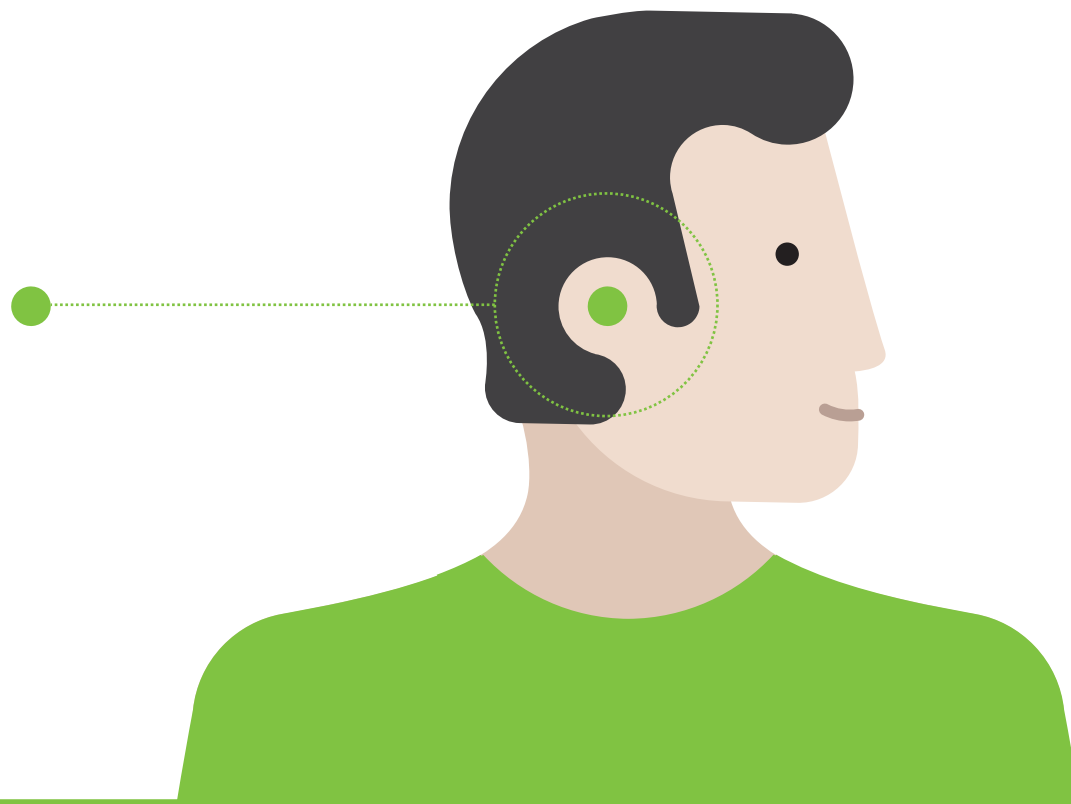


PHONAK

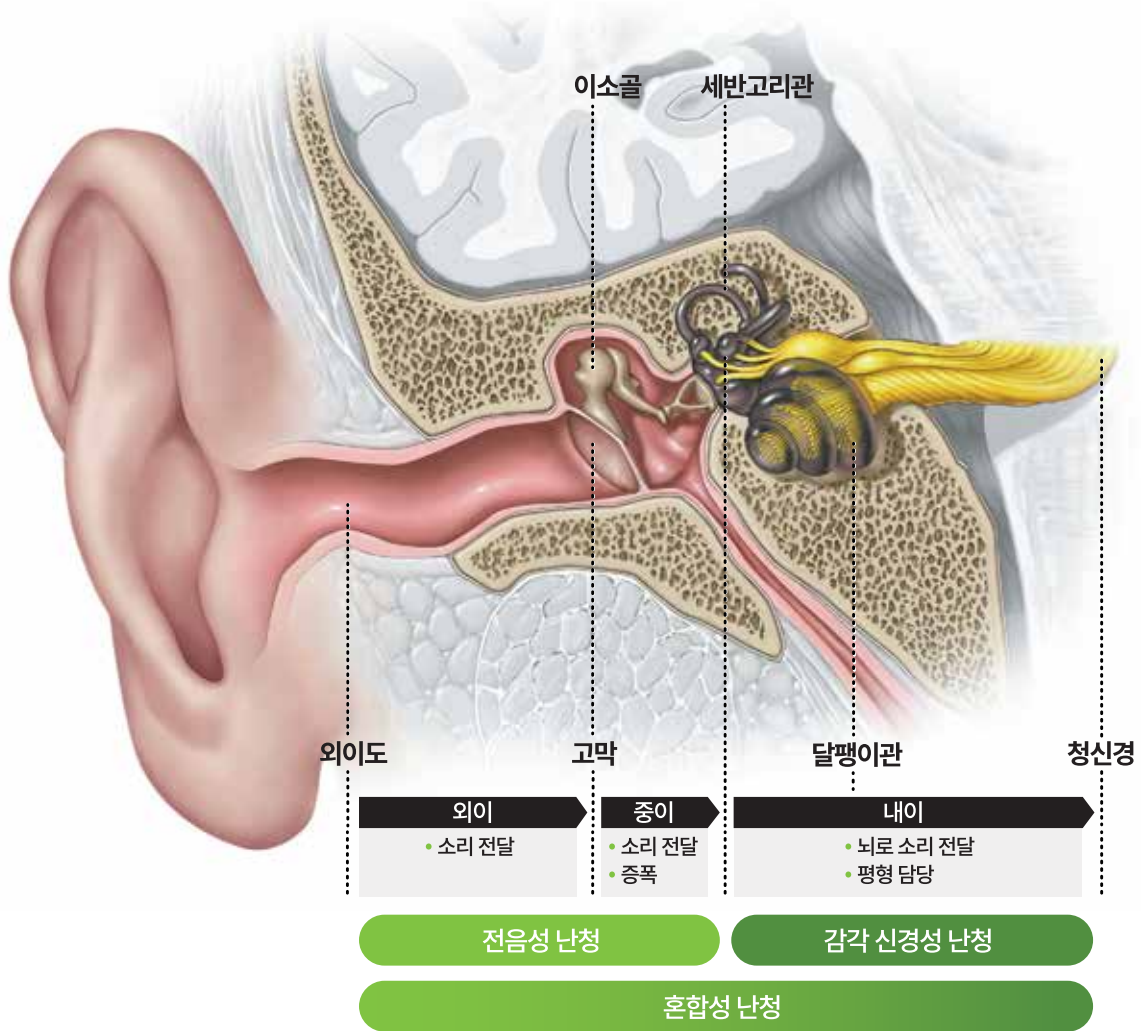
상담가이드



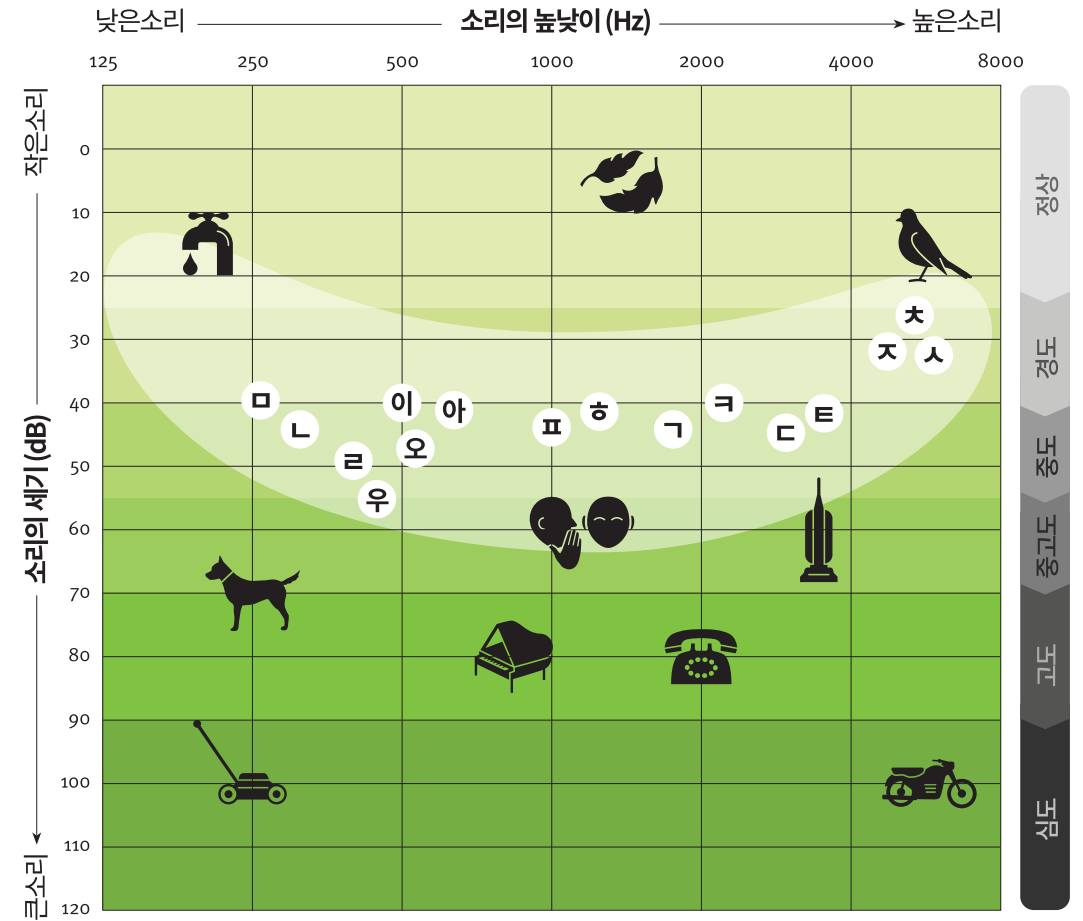
본 상담 가이드의 이미지 및 콘텐츠 저작권은 소노바코리아에 있으며 무단 전재, 복사, 배포를 금합니다.
Copyright 2020. Sonova AG All rights reserved

소리와 난청

▶ 소리 전달 과정과 난청 유형



▶ 청력도



© [2020] Sonova. All rights reserved

보청기 양이 착용의 장점

▶ 보청기 양이 착용 시, 착용자의 만족도가 전체적으로 향상됩니다.



청취 음질
향상



청취 피로도
감소



소리 위치
파악 능력
증가



소음 환경 내,
청취 개선



어음 인지도
증가

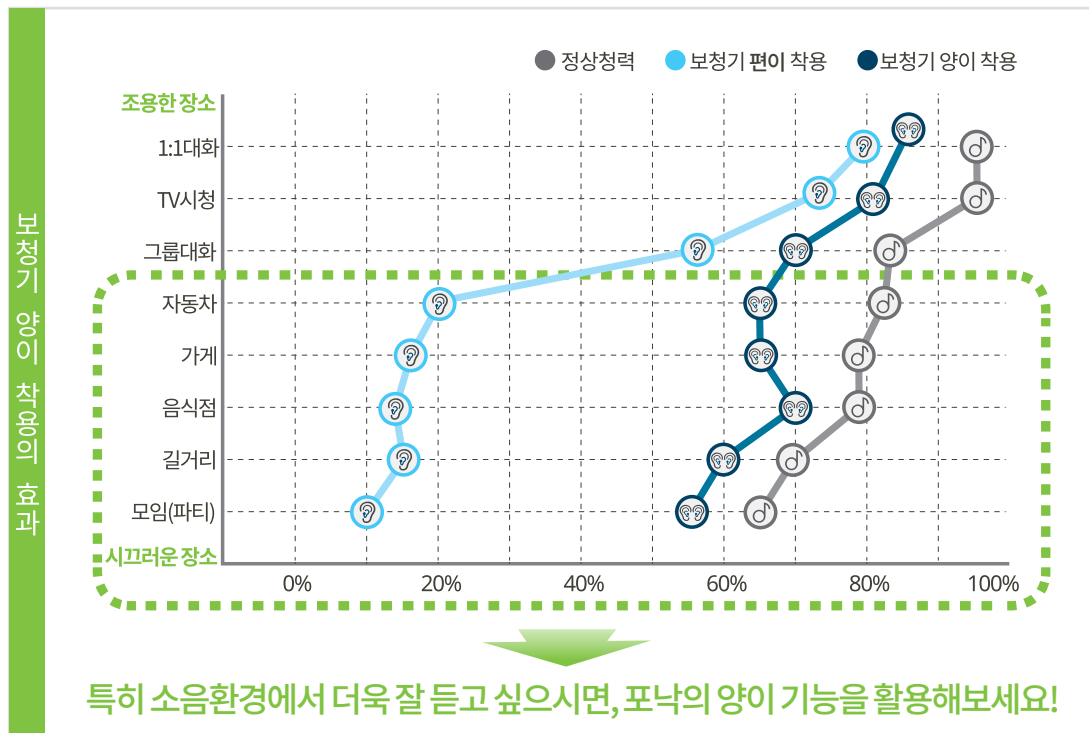


가청
범위 증가



이명
감소

▶ 포낙보청기를 양이로 착용하시면, 포낙의 다양한 양이 기능을 활용하여 **정상 청력과 최대한 유사**하게 들을 수 있습니다.



큰 소음 속 어음 환경 (스피치 인 라우드 노이즈)

소음이 많아 시끄러운 환경에서, 양쪽 보청기가 전방의 화자에게 포커스하여 어음인지도를 최대 60% 개선시켜주는 기능



스피치 인 360°

말소리가 들려오는 방향을 자동 감지한 후, 반대편 보청기로 스트리밍하여 양쪽 보청기로 청취 가능한 기능



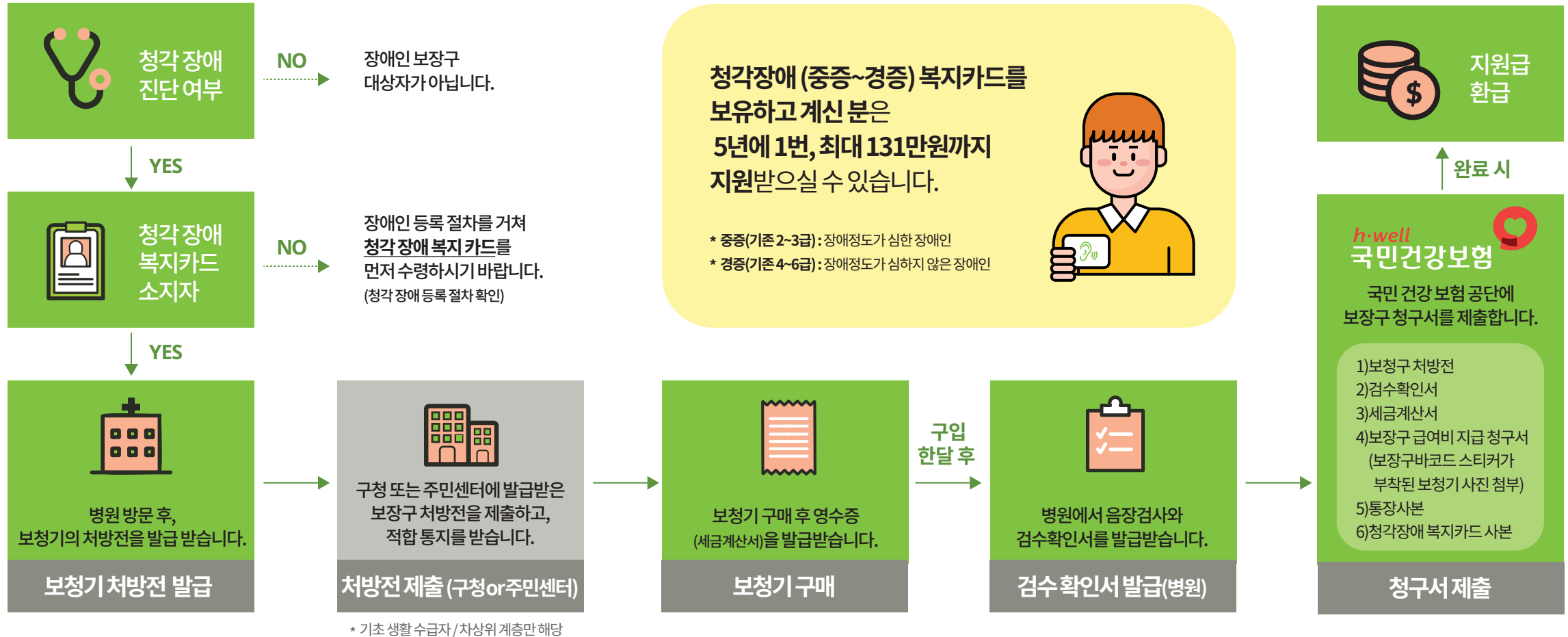
퀵싱크

양쪽 보청기의 볼륨과 프로그램을 동기화하는 기능

© [2020] Sonova. All rights reserved

보청기 ‘장애인 보장구 급여제도’

▶ 보장구 급여 지급 절차

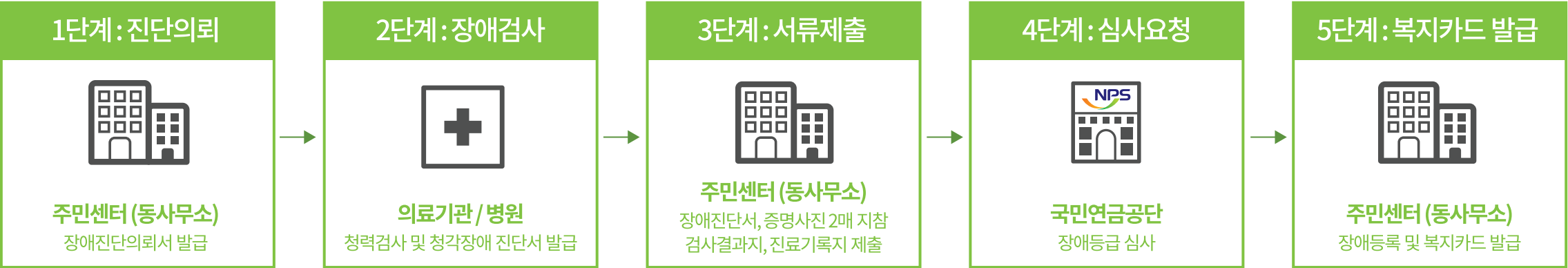


© [2020] Sonova. All rights reserved

보청기 ‘장애인 보장구 급여제도’

▶ 청각장애 등록 절차

청각장애등록 복지카드가 없을 경우, 아래 절차에 따라 제출 서류를 준비하여 신청하세요!



▶ 청각장애 등급 기준

등급	정도
2급	양측의 청력손실이 각각 90dB 이상인 사람
3급	양측의 청력손실이 각각 80dB 이상인 사람
4급	1호 양측의 청력손실이 각각 70dB 이상인 사람
	2호 양측에 들리는 보통 말소리의 최대 명료도가 50% 이하인 사람
5급	양측의 청력손실이 각각 60dB 이상인 사람
6급	한측의 청력손실이 80dB 이상, 다른 귀의 청력손실이 40dB 이상인 사람

▶ 보청기 1대(한측) 지원대상

	청각장애 등록자 (2급~6급)		
법 구분	국민건강보험법		의료급여법
법 적용대상	건강보험 가입자		의료급여 가입자
	일반 건강보험 가입자	차상위 계층	기초 생활 수급자
지원 금액 (2015.11.15부터)	117만9천원 (90% 지원)	131만원 (100% 지원)	131만원 (2016.01.01부터)

▶ 2대(양측) 지원대상

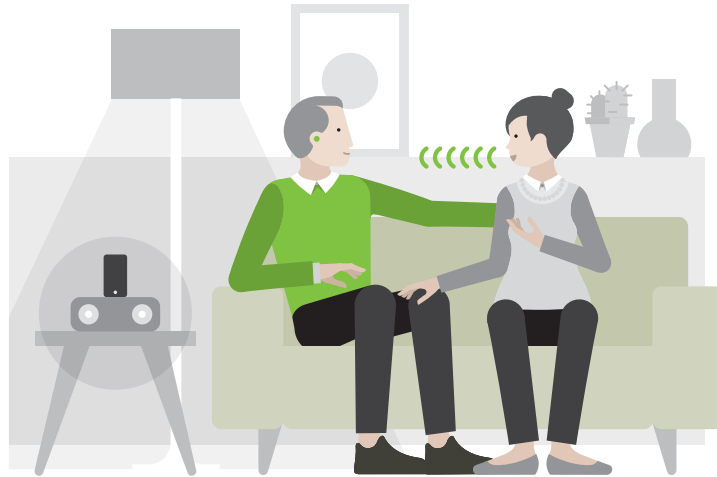
※ 아래의 모든 조건을 충족해야 합니다.

대상자 조건
15세 이하의 청각 장애인
양측 80dB 미만의 난청환자
양측 어음명료도가 50% 이상
양측 순음청력역치 차이가 15dB 이하
양측 어음명료도 차이가 20% 이하

더 잘 듣기 위한 보청기 적응과정

▶ 시기/장소별 보청기 적응과정

실내에서의 대화



실외에서의 대화



첫 착용 ~ 1개월

주변소리와
친해지기

집 안에서
발생하는 다양한 소리

조용한 곳, 작은 소음 속
1:1 대화

1개월 ~ 3개월

소음 환경에
익숙하도록 경험

소음 속에서
2~3명과 대화하기

상대방의 입을 보지 않고
대화 시도 (전화 통화)



Tip 하나!

보청기 첫 착용 후,
2주 이내에 센터를 재방문하여 본인의 생활 환경에
적합하도록 보청기를 조정하는 것이 필요!



Tip 둘!

보청기를 적응하실 때는,
조용한 곳에서 시작하여 점차 시끄러운 곳으로
점진적인 적응이 필요!



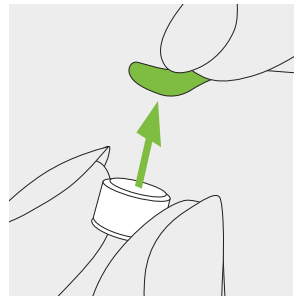
초기 적응기간(1~2개월)동안 청각 전문가와 상담을 통해
점진적으로 소리를 키우는 것이 좋습니다.

※ 보청기 착용 후 2~3개월 정도 적응 기간이 필요하나, 개인에 따라 더 오랜 적응 기간이 필요할 수 있습니다.

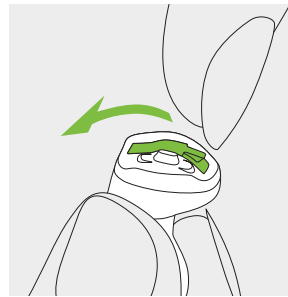
© [2020] Sonova. All rights reserved

배터리식 보청기의 배터리 교체방법

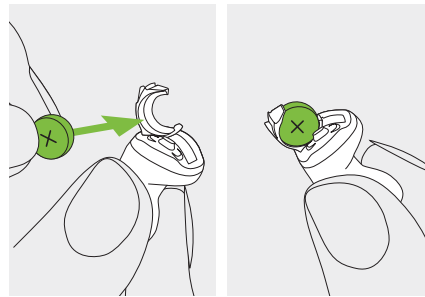
귓속형



1. 새로운 배터리의 스티커를 제거하고, 2분간 기다립니다.

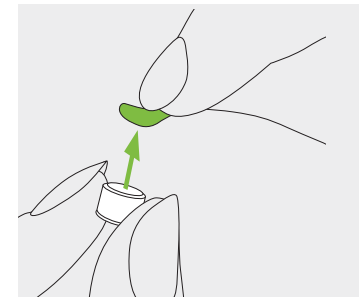


2. 배터리 도어를 엽니다.

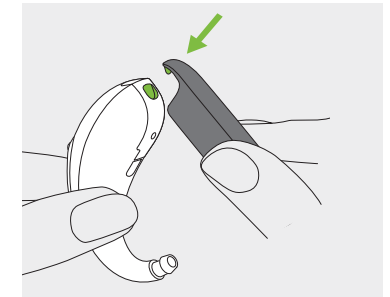


3. 사용하던 배터리를 빼고, 플러스(+) 극이 위로 향하도록 새 배터리를 삽입합니다. 배터리를 올바른 방향으로 넣어야 도어가 닫힙니다.

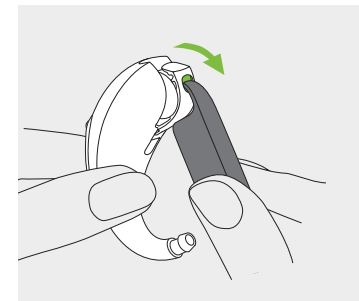
귀걸이형 (스카이): 이중안전잠금



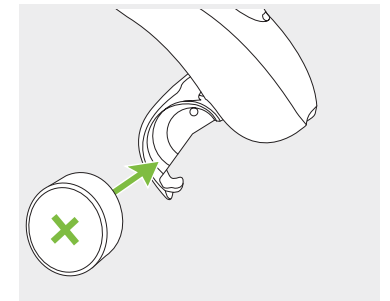
1. 새로운 배터리의 스티커를 제거하고, 2분간 기다립니다.



2. 이중안전잠금 배터리 도어에 있는 작은 구멍에 맞춰 동봉된 툴을 올려놓습니다.

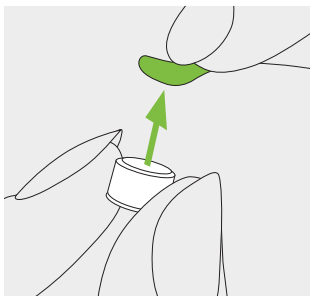


3. 동봉된 툴을 이용하여 이중안전잠금 배터리 도어를 엽니다.

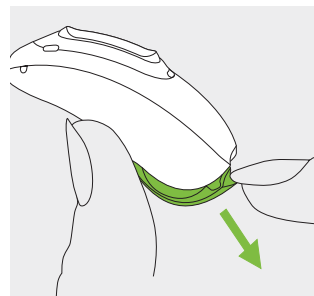


4. 배터리의 플러스(+)극이 위로 향하도록 배터리를 삽입합니다.

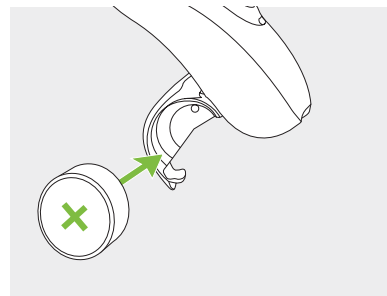
오픈형 / 귀걸이형 (나이다)



1. 새로운 배터리의 스티커를 제거하고, 2분간 기다립니다.



2. 배터리 도어를 엽니다.



3. 사용하던 배터리를 빼고, 플러스(+) 극이 위로 향하도록 새 배터리를 삽입합니다.

보청기 관리법

▶ 보청기 성능과 수명을 위해 올바른 보청기 관리법은 매우 중요합니다.



청소방법

- 매일 보청기 사용 후 부드러운 천 또는 전용 솔을 사용하여 청소합니다.
- 습기로 인한 보청기 부식을 방지하기 위해 정기적으로 방습제 또는 전자습기제거기를 사용합니다.
- 왁스 루프 또는 전용 솔을 이용해 귀지 및 이물질을 제거합니다.
- 음향 튜브의 변색, 경화 및 손상 여부를 확인하고 필요 시, 보청기 음향 튜브를 교체합니다.



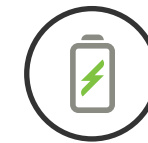
보관방법

보청기 성능과 수명을 위해 반드시
습기를 제거한 후 전용 케이스에 보관합니다.
충전식인 경우, 전원이 연결된 충전기에 꽂으며
충전식이 아닌 경우, 배터리 도어를 열어
케이스에 보관합니다.



관리

보청기가 물에 닿지 않도록 합니다.
헤어 제품 및 화장품을 사용하기 전에
보청기를 귀에서 제거합니다.
또한 보청기가 바닥에 떨어지지 않도록 주의합니다.
청각 전문가의 정기적인 점검이 필요합니다.



배터리

배터리가 방전되면 즉시 교체합니다.
그리고 애완동물과 아이가 배터리를 삼킬
우려가 있으므로, 닿지 않는 곳에 보관합니다.

로저 송신기를 통한 더 나은 청취

▶ 로저가 왜 필요할까요?

로저(Roger)는 화자의 어음을
보청기/인공와우로 무선 전송하여,
소음 상황과 먼 거리에서도
어음 이해도를 높여주는
청각솔루션입니다.



소음과 먼거리 상황에서 청취력 향상

주변 소음에 따라 마이크 볼륨이
자동으로 조정되어, 건청인보다
어음 이해도를 10배 높일 수 있습니다.



그룹대화 속에서도 탁월한 어음이해도

마이크로폰으로 유입되는
360도 범위의 음성 중 가장 선명한
방향을 선택적으로 청취하여
어음 이해도가 61% 향상됩니다.



여러 화자와의 대화속 어음청취

여러 대의 마이크로폰을 함께 연결하여,
여러 화자의 어음을 청취할 수 있습니다.
(멀티토크 네트워크(MTN))



로저 다이렉트로 보청기에 직접 스트리밍

업계최초 포낙의 기술로, 별도의 수신기
없이도 보청기에 직접 스트리밍하여
청취 가능합니다.

© [2020] Sonova. All rights reserved

로저 송신기를 통한 더 나은 청취

▶ 다양한 상황에서 로저를 사용하세요!



로저 셀렉트™ / 셀렉트™ iN*

간단한 터치 방식으로
청취방향을 선택할 수 있는 무선 송신기

(* 셀렉트iN은 포낙 Marvel 플랫폼과 다이렉트 연결가능)



로저 펜™ / 펜™ iN**

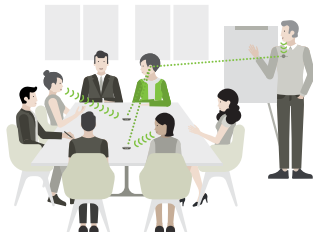
작고 스타일리시해
휴대가 간편한 무선 송신기

(** 펜iN은 포낙 Marvel 플랫폼과 다이렉트 연결가능)



친목모임

시끄러운 소음을 차단하여
사람들의 말을 모두 이해하고
대화에 참여



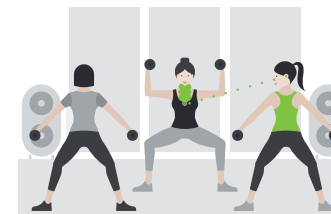
업무상황 (회의 중)

회의의 규모와 상관없이
대화 내용에 집중하면서
보다 편하게 참여



멀티미디어 시청

시끄러운 배경소음을 줄여주고,
멀티미디어 음원에 연결하여
다양한 청취



스포츠활동

거리와 상관없이 강사(코치)의
지시를 명확하게 청취



차안에서

주변 교통소음은 줄이고,
어음은 귀로 직접 전달하여
편안한 의사소통

© [2020] Sonova. All rights reserved

포낙의 다양한 무선엑세서리

무선연결장치 (Streamer)



컴파일럿 II

통화, 스트리밍, 보청기 조절까지
간편하게 할 수 있는 멀티기능 엑세서리

다양한 멀티미디어 청취



TV커넥터

TV청취 프로그램으로
자동 전환하여, 스테레오
사운드를 끊김없이 청취 가능



파트너 마이크

소음 또는 먼거리에서도
일대일 대화가 가능한
보청기 전용 무선마이크
* 포낙 마블(Marvel) 플랫폼 보청기와
다이렉트 연결



티비링크 II

TV음원을 보청기로 전송하여
보청기를 통한 TV음원 청취 가능
*무선연결장치 필요



리모트마이크

상대방과 거리가 멀거나,
소음 많은 곳에서 사용하는
보청기 전용 무선마이크
*무선연결장치 필요

무선리모컨 (Remote control)



리모트 컨트롤

직관적인 버튼으로 양쪽
보청기의 볼륨과 프로그램을
편리하게 조절 가능
*포낙 마블(Marvel) 플랫폼 보청기와
다이렉트 연결



미니컨트롤

포낙 IIC타입 전용 리모컨
(볼륨 조절, 프로그램 변경)



파일럿원 II

보청기 볼륨과 프로그램을
편리하게 조절하는 리모컨

© [2020] Sonova. All rights reserved

TV커넥터 ‘연결방법’



1 USB 케이블의 작은 단자 쪽을 TV커넥터에 꽂습니다.



2 USB 케이블의 큰 단자 쪽을 전원 어댑터에 꽂습니다.



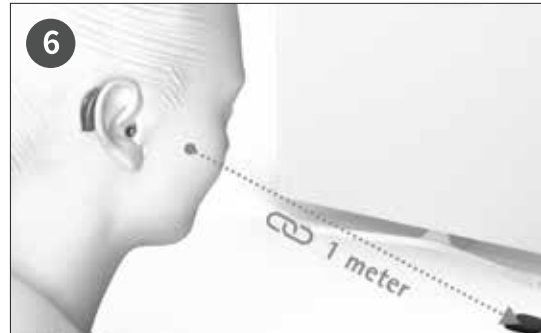
3 전원 어댑터를 꽂습니다.



4 오디오 케이블을 TV 뒤의 오디오 출력 단자에 꽂아 주시기 바랍니다.



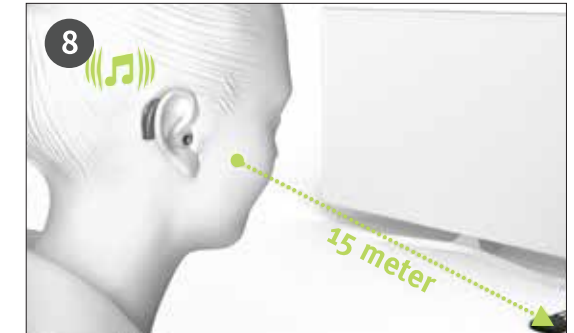
5 TV커넥터에 보청기를 처음 연결 시, 블루투스 아이콘 (📶) 버튼을 누릅니다. 파란색 상태 표시등이 깜빡이며, 1m 이내에 있는 보청기와 연결이 됩니다.



6 TV커넥터에 전원이 들어오게 되면, 반경 1m 이내에 있는 보청기와 자동으로 연결이 되며, 보청기에서 알람음이 들립니다.



7 TV를 켜면, 오디오 신호는 TV커넥터에서 보청기로 직접 전달합니다.



8 TV커넥터와 보청기 간 작동거리는 15m입니다. 보청기는 스트리밍 신호가 감지되면 자동으로 TV스트리밍 프로그램을 작동합니다.

포낙 스마트케어 서비스

▶ 소중한 내 보청기 분실/도난/파손 걱정없이 사용하세요!

포낙 스마트케어란?

보청기 구매 시, 스마트케어에 가입하시면
최대 2년동안 보청기 분실/도난/파손(전손) 시,
동일한 새제품으로 보상받을 수 있는 보험서비스 입니다.

보청기	채널	가입비
프리미엄 (Premium)	20	무상 가입
어드밴스드(Advanced)	16	
스탠다드(Standard)	12	
에센셜(Essential)	8	

※ Vitus 제외

스마트케어 가입방법

가입 신청



- 구입시점에만 가입 가능
- 필요 서류
 - ① 고객등록서
 - ② 개인정보동의 및 제3자제공동의서
 - ③ 신분증 사본

보상 신청



- 보상청구 신청서
- 관할 파출소에서 발급한
분실신고증 제출

고객 수수료 (구입시점 표준 소비자 가격 기준)

보청기 구매 후 경과시점	고객부담율
1년 이내	20%
1년 이상 ~ 2년 이내	30%

© [2020] Sonova. All rights reserved

내게 맞는 보청기등급(채널)

※ 채널 수는 보청기에 들어가는 주파수를 몇 분할로 조절할지를 나타내는 숫자입니다.
포낙보청기의 최고 등급은 20채널입니다.

주요 청취 상황	일상생활			시끄러운 장소에서			특별한 상황		
	다양한 소리환경	TV 시청	양쪽 보청기 동시 조절	길거리에서 대화	길거리에서 전화	레스토랑	운전 중의 대화	바람이 강한 날	뮤지컬, 콘서트, 박물관에서
	 환경의 변화에 맞춰 보청기 설정을 자동 조정, 끊김없는 자연스러운 청취 환경 제공	 추가 액세서리와 함께 TV소리를 보청기로 청취 가능	 퀵싱크: 양이 동기화 - 한쪽 보청기를 조절하면 반대쪽의 보청기도 동시에 조절	 울트라 줌: 말소리와 주변 소음을 구별하여 전방에서 들려오는 목소리에 집중	 듀오폰: 한 쪽 귀로 들려오는 전화 소리를 반대편 보청기로 전송	 큰 소음 속 어음 환경: 양쪽 보청기가 앞 쪽 말소리에 포커스 해주는 기능으로 어음인지도 최대 60% 개선 가능	 스피치 인 360: 말소리 방향을 자동 감지 후, 그 말소리를 반대편 보청기로 스트리밍 하는 기능	 스피치 인 위드: 바람 소음을 줄여주며 동시에 바람의 영향을 덜 받는 쪽의 음원을 반대편으로 스트리밍 해주는 기능	 반향음 환경: 강당같은 넓은 공간에서 발생하는 반향음을 줄여 소리의 왜곡을 줄이는 기능
권장 레벨									
프리미엄 (20ch) 개인 공간 이외에도 비즈니스, 다양한 사교활동 및 스포츠 등의 여가를 즐기는 경우	90	★★★★	★★★★	★★★★*	★★★★	★★★★*	★★★★*	★★★★*	★★★★
어드밴스드 (16ch) 외출이 잦고 소음 걱정없이 대화하기를 원하는 경우	70	★★★★	★★★★	★★★★*	★★★★	★★★★*	★★★★*	★★★★*	
스탠다드 (12ch) 쇼핑이나 산책 등 일대일 대화를 원만하게 하고 싶은 경우	50	★★	★★★★	★★★★*	★★	★★★★*			
에센셜 (8ch) 주로 실내에서 사용하는 경우	30	★	★★★★	★★★★*	★				

* 양이 음성 스트리밍을 활용한 기능으로, 방향성 마이크로폰이 포함된 보청기를 양이로 착용하셔야 사용 가능한 기능입니다.

© [2020] Sonova. All rights reserved

포낙의 최신기술이 적용된 Marvel(마블) 플랫폼

Clear, rich sound 선명하고 풍부한 소리

- 청취 환경에 맞는 프로그램 자동 변경
- 소음 상황에서도 명확하게 들리는 말소리
- 말소리, 음악 중 우세한 영역 자동 분류
- 풍부한 스트리밍 제공

오토센스OS 3.0과
양이 음성 스트리밍을 통해
모든 생활 속에서 뛰어난 어음 청취



Rechargeable 급속충전하여 사용가능한 충전식모델 지원

- 리튬-이온 충전식 배터리 최초 내장
- 급속 충전 기술
- 스트리밍 포함, 하루종일 청취 가능
- 충전기 자동 On, Off 가능

일회용 배터리 교체의 번거로움 없이,
3시간 충전으로 하루 종일 사용



Marvel

Connectivity 전자기기와 다이렉트 연결하여 사용가능

- 모든 휴대전화와 다이렉트 연결
- 전세계 약 10억개의 전자기기와 연결 가능
- 받고, 끊고, 말하고, 듣는 완전한 핸드프리 통화

스마트폰, TV 등 모든 전자제품과
블루투스® 연결하여 멀티미디어 청취 가능



Smart Apps 마이포낙앱으로 매 순간 스마트하게!

- 원격지원으로 실시간으로 피팅 가능
- 요구사항 즉각적인 해결
- 통화내용 실시간 문자전송

* 국내 상용화 예정

볼륨과 프로그램 변경 등 내보청기를
스마트하고 직관적으로 조정 가능



© [2020] Sonova. All rights reserved

비르토M 종류 및 제작 과정

▶ 제품 라인업

작은 사이즈를 원한다면



비르토 M-티타늄
IIC, CIC



비르토M-10NWO
IIC~MC

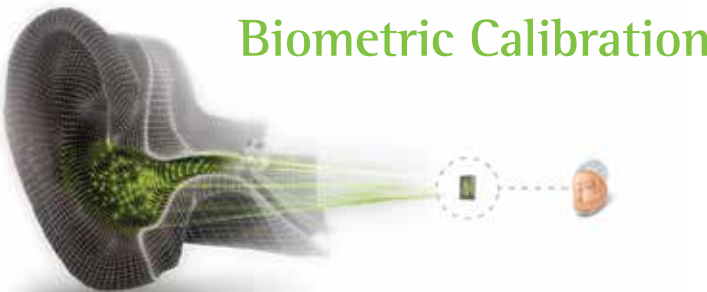
향상된 청취감을 원한다면



비르토M-312 NWO
CIC~ITC



비르토M-312
ITC~FS



Biometric Calibration

바이오메트릭 캘리브레이션이란?
귀의 내/외부를 분석한 1600개 이상의 데이터를 바탕으로
보청기의 방향성 빔포밍 기능을 향상시키는 비르토만의 제작기술

▶ 차별화된 귓속형 보청기 제작과정



© [2020] Sonova. All rights reserved

비르토M의 뛰어난 기술력

▶ 최고의 청취환경과 연결성을 제공하는 차별화된 포낙만의 기술

비르토M만의 3D스캐닝,
프린팅 기술로 더욱 정밀하고
편안한 착용감



업계유일, 모든 전자제품과
다이렉트 연결가능



보청기의 고정관념을 깨뜨리는
이어버드(Earbuds)형 블랙셀



전세계 최초, 가벼우면서도 안전한
티타늄 소재 모델 지원

(의료용 소재와 동일 소재)

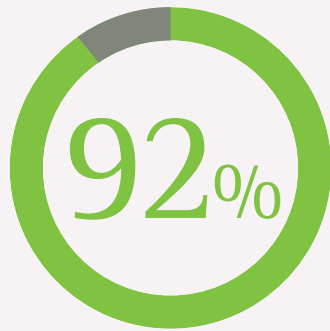


기존 나노 보청기보다
26% 작은 사이즈

© [2020] Sonova. All rights reserved

전세계 100만명이 선택한 오픈형 보청기, 오데오M

오픈형 보청기 중
가장 높은 종합만족도를 보인
오픈형 보청기 오데오M



미국의 청각전문가 92%가
“오데오M의 최고 장점은
사운드 퀄리티를 유지하면서
충전식 모델과 전자기기와의 연결성을
함께 갖춘 점입니다” 이라고 말했습니다.

오데오M이
전세계적으로 사랑을 받는 이유

업계유일
모든 전자기기와의
블루투스® 연결



눈에 거의 띄지 않는
작고 가벼운 사이즈



충전형 모델 지원으로
배터리교체의
번거로움 해소



Phonak Audeo™ M



보청기로 전화를 받고,
끊고, 듣고, 말하는
완전한 핸즈프리 기능

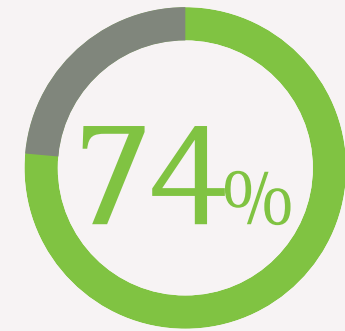


선명하고 풍부한
음원 스트리밍



방진방수 최고등급
IP68 획득하여
견고한 내구성

오데오M을 체험하고
다시 듣는 설레임을 만나세요!



타사 제품을 착용 중인 분들께
오데오M을 체험해드리면,
**74%의 고객분들이
오데오M에 더욱 만족하셨습니다.**

1)Knorr, H. & Ritter N. (2019) Market Research ID1359. n=203 HCPs in USA. Please contact marketinsight@Phonak.com if you are interested in further information.

2)Taphungtsang, D. (2019) Market Research ID1241. n=204 HCPs in USA, Canada, Germany. Please contact marketinsight@Phonak.com if you are interested in further information. The Bluetooth® word mark and logo are registered trademarks owned by Bluetooth SIG, Inc. and any use of such marks by Sonova AG is under license. iOS™ is a trademark owned by CISCO, Inc. Android™ is a trademark owned by Google, Inc.

오데오 M을 선택해야 하는 이유!

▶ 처음 착용한 그 순간부터 모든 순간을 함께하는 오픈형 보청기



Clear, rich sound 선명하고 풍부한 소리

청취환경에 따라 프로그램이
자동으로 변경되는
'오토센스 OS 3.0'으로
선명하고 풍부한 사운드 청취



Connectivity 모든 전자기기와 다이렉트 연결

스마트폰, TV 등 세상의 모든
전자제품과 블루투스®로 연결하여
다양한 음원을 보청기로 청취



Hands free calls 핸즈프리 기능

보청기 하나로 전화를 받고, 끊고,
듣고, 말하는 완전한 핸즈프리 통화



Smart Apps 충전식 모델 지원

3시간 급속충전하여 하루 종일
사용하는 충전식 모델 지원



© [2020] Sonova. All rights reserved

나이다M, 세상에서 가장 믿음직한 고출력 보청기

▶ 포낙은 70년 이상 고심도 난청인만을 위한 차별화된 솔루션을 연구해왔으며, 전 세계 250만명이 이미 나이다를 사용하고 계십니다.



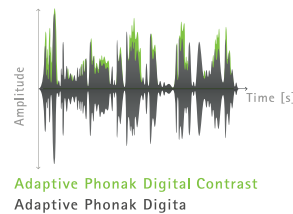
© [2020] Sonova. All rights reserved

고심도 난청을 위한 최고의 보청기, 나이다 M

1

말소리를 편안하게 들을 수 있는 나이다만의 새로운 피팅 공식

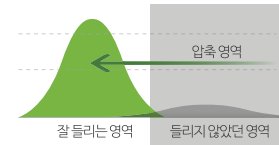
업계유일한 느린 압축방식의 피팅공식
APD(Adaptive Phonak Digital)
Contrast를 사용하여 더욱 편안하게
청취하실 수 있습니다.



2

잘 안 들리는 고주파수 소리까지 선명하게

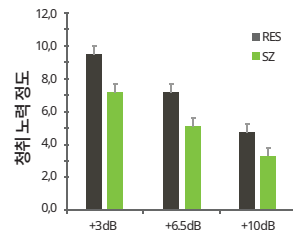
주파수를 구분하고, 청취가 어려운
고주파를 최대 800Hz까지 압축하는
사운드리커버2로 청취를 개선합니다.



3

말소리에 더욱 집중하여 청취노력(스트레스) 개선

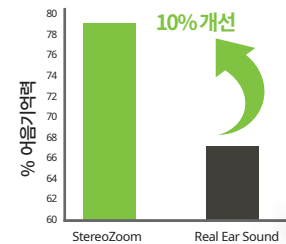
대화 방향에 따라 소리를
자동 포커스하는 StreoZoom
기술로, 적은 노력으로
더욱 편안하게 들으세요!



4

대화를 선명하게 듣고 선명하게 기억하는 증진 효과

어음을 더욱 선명하게 들을 수 있어,
기존 보청기 착용했을 때 보다
약 10% 기억력이 개선될 수 있습니다.



고심도 난청인이 듣기
어려운 소리까지 선명하게 청취



스마트폰, TV, 로저 송신기 등
모든 전자기기와
블루투스®로 다이렉트 연결



방진방수 최고등급
IP68으로 물과
먼지에도 끄떡없는
최고의 견고성과 내구성



마이포낙앱의 다양한
기능으로 언제 어디서든
스마트하게 보청기 사용

© [2020] Sonova. All rights reserved

귀는 뇌로 가는 문, 우리 아이를 위한 스카이 M



© [2020] Sonova. All rights reserved

유소아용 귀걸이형 보청기, 스카이 M



아이들의 청취환경에 최적화된 선명하고 풍부한 사운드

- 세계최초 유소아를 위한 운영체제 '오토센스 스카이 OS 3.0'
- 적응형 소음관리 기술로 어음이해도 24% 향상
- 주파수 압축 알고리즘으로 듣기 어려운 고주파어음 청취 향상



배터리교체의 번거로움 없이 업계유일 유소아용 충전식 모델 지원

- 3시간 급속충전 시, 하루 종일 청취
- 휴대용충전기로 언제 어디서나 간편하게 충전 가능
- 6년간 사용가능한 리튬이온 배터리로,
보청기 사용기간 내 배터리 걱정없이 사용



전자기기와 블루투스®로 연결하여 다양한 청취자극과 교육자료 제공

- 업계유일, 모든 스마트폰/TV 등 전자기기와 다이렉트 연결
- 로저 송신기에서 다이렉트 스트리밍 가능



전화 통화



화상 통화



TV&비디오
스트림



뮤직



게임



다양한 앱



오디오북



안전하고 견고한 보청기를 우리 아이를 위한 다양한 컬러로 맞춤 가능

- 방진방수 최고등급 IP68로 물, 먼지, 습도 걱정없이 사용
- 이중안전장치로 안전함 강화
- LED상태표시등으로 보청기 상태 확인 가능
- 다양한 컬러로 믹스앤매치 (총 98가지의 다양한 색상조합)



© [2020] Sonova. All rights reserved