



포낙 스카이™ M

Love at first sound

A Sonova brand

PHONAK
life is on



친밀한 신뢰 관계는 아이들의 사회적, 정서적, 인지적 발달에 매우 중요합니다.

양질의 신뢰관계는 아이들의 자신감, 행복감 그리고 학교 및 그 이후의 삶에서 배우고 성취하려는 동기형성 등 광범위한 발달의 기초가 됩니다.

연구에 의하면, 친밀한 신뢰관계를 구축하기 위해서는 주고받는 상호작용과 서로 나누는 대화가 필수적이라고 합니다. 포낙 스카이M은 아이들이 대화에 참여하고 친밀한 관계를 형성할 수 있도록 조력자 역할을 합니다.

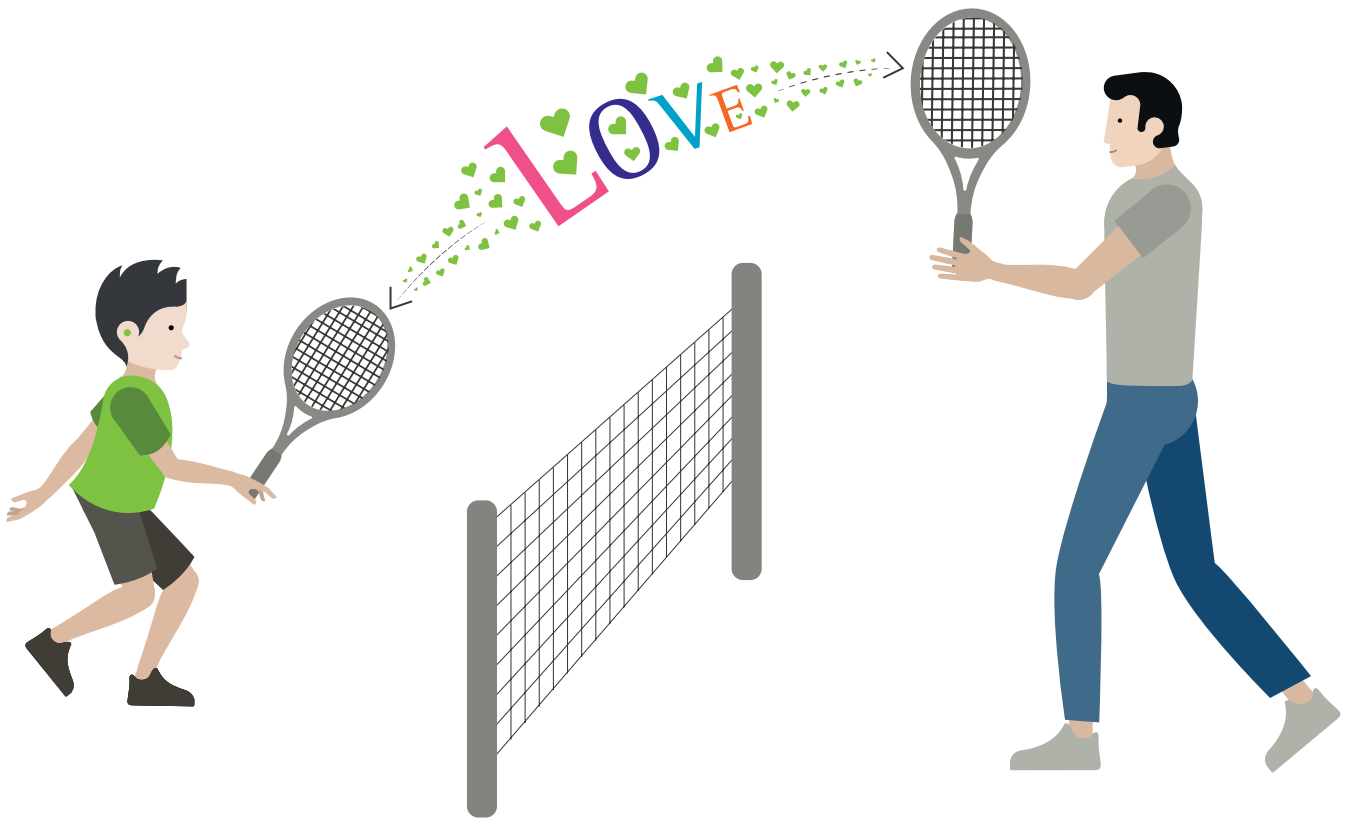
‘서브 앤 리턴’의 힘

서로 주고받는 상호작용을 ‘서브 앤 리턴’이라고 합니다.

영유아의 경우 이러한 상호작용은 주로 부모, 양육자 그리고 형제들을 통해 형성되며 점차 다른 아이들, 어른들과도 형성하게 됩니다.

‘서브’에는 영아의 작은 움직임 또는 웅얼이, 손가락질 그리고 유아의 “왜?”라는 질문과 같은 모든 의사소통의 시도들이 포함됩니다. 그리고 ‘리턴’은 미소, 표정, 말 등의 적절한 반응을 말합니다.

서브와 리턴은 아이의 발달에 있어 중요합니다. 신경 연결을 자극하고 뇌 구조를 형성하며 의사 소통 및 사회적 기술의 발달을 지원합니다. 이러한 상호작용은 아이들의 호기심을 자극하고 세상을 이해하는데 도움을 줍니다.



양과 질 모두 중요

아이들에게 노출되는 단어의 양과 대화의 횟수는 뇌 활성화에 영향을 주어 어휘 향상과 효율적인 학업 성취 발달에 도움을 줍니다. 메사추세츠공대(MIT) 인지 과학자들은 성인과 아이들과의 대화 횟수가 언어 발달에 매우 중요하며, 듣는 단어의 수보다 뇌활성화에 더 큰 영향을 미치고 있는 것을 발견했습니다.

대화 방식의 서브와 리턴의 양은 사용한 언어(예, 복잡성)뿐만 아니라 아이가 얼마나 잘 들을 수 있는지 나타냅니다. 많은 양의 청취는 학령 전기 아동의 언어 성장 속도와 관련이 있으며 성인과 많은 대화 (즉각적 반응 및 아동 지향적)는 언어 발달, 학업 성취 및 인지 능력에 영향을 미치는 것으로 알려져 있습니다.



모든 대화는 중요합니다.

난청이 있는 아이들은 건청 아이들에 비해 출생 전과 그 이후의 삶에서 소리에 대한 청각적 접근이 현저히 낮습니다.

태어난 순간부터 뇌 활성화

태아의 청각은 임신 23주에 완전히 발달되며, 그 결과 건청 태아들은 엄마의 뱃속에서 4개월간 충분한 청각 자극을 받기 때문에 태어난 첫날부터 유리한 출발을 하게 됩니다.

생애 초기의 중요성

생애 초기 몇 개월은 소리와 언어의 접근에 있어 매우 중요한 시기입니다. 최상의 환경과 상황이 주어져도 난청이 있는 아이는 청각에 대한 자극과 발달없이 몇 개월이 그냥 지나갈 수 있습니다. 유아청력 공동위원회는 언어 능력에 대한 발달 지연을 최소화하기 위해 생후 6개월 시점에 청력검사를 권장합니다.

깨어있는 동안 더 많은 청각 자극

정상 청력 아동은 24시간 청취가 가능한 반면에, 난청 아이들은 하루 평균 8시간 동안만 청각적 자극을 받을 수 있어 청각 발달에 대한 접근성이 현저히 떨어진다고 합니다. 접근성이 적다는 것은 대화의 양과 질이 감소함을 의미합니다.

조기 착용의 중요성

가능한 빠른 보청기의 착용과 언어가 풍부한 환경에서의 많은 시간 노출이 청각적 발달 지연을 따라잡을 수 있는 핵심 요소입니다.





난청 아이들이 정말로 필요로 하는 것

선명하고 풍부한 소리

난청이 있는 아이들은 다양한 청각 상황에서의 적응과 소리에 대한 증폭을 할 수 있는 보청기가 필요합니다. 증폭은 난청 아이들에게 명료하고 명확한 환경을 제공하여 서브와 리턴을 최대화할 수 있도록 합니다.

더 많은 단어와 더 많은 대화의 접근

연구에 따르면, 아이가 학교에 갈 준비가 되기 위해서는 약 4,500만 개의 단어에 노출되어야 합니다. 그리고 아이들의 언어 발달에 있어 가장 필수적인 경험은 중요한 사람들과의 대화입니다. 이러한 교류는 함께 책을 읽거나, 식사를 하거나, 캠프파이어에 둘러 앉아있는 등의 다양한 상황에서 이루어집니다. 언어가 풍부한 환경은 단어와 대화를 통한 상호작용과 유대감을 가질 수 있는 모든 기회를 통해 구축할 수 있습니다.

하루종일, 매일 보청기 착용

아이들에게는 하루 종일 착용할 수 있도록 디자인된 보청기가 필요하며 편안하고, 믿을 수 있고, 안전해야 합니다. 이를 통해 아이들은 어떤 상황에서도 참여할 수 있는 자신감을 가질 수 있습니다.

포낙 스카이™ M

대화는 친밀한 관계 형성의 시작

포낙은 난청 아이들에게 최고의 인생 출발을 제공하기 위해 전념하고 있습니다. 아이들이 보다 효과적으로 의사소통을 할 수 있게 되면 처음 순간부터 중요한 관계를 맺을 수 있습니다. 이것은 가족, 학교, 사회, 친구와 강한 유대관계를 형성하기 위한 기반이 됩니다.

세계 최초의 혁신적인 기술과 필수적인 유소아 전용 기능과 특징이 결합된 새로운 스카이 M(Sky M)을 소개합니다. 포낙은 아이들에게 말하기와 언어 발달, 언어 이해력 그리고 사용 편의성에 대한 최상의 솔루션을 제공하기 위해 노력합니다. 청각으로 입력되는 양과 질을 극대화하기 위해 개발된 스카이 M(Sky M)은 첫 착용부터 만족할 수 있으며, 어린이의 사회적, 감정적, 인지적 발달을 지원합니다.



Sky M-M

Sky M-PR*

Sky M-SP**

스카이 마블 포트폴리오는 충전형을 포함하여 스타일리쉬한 3가지 귀걸이형 타입으로 구성되어 있으며, 4가지 성능수준(M90, M70, M50, M30)을 제공합니다.

스카이M 특징점



선명하고 풍부한 사운드



스마트폰, 로저 송신기 및 다양한 전자기기와의 연결



편리한 충전식



유소아를 위한 맞춤 디자인

* Available October 2019

** Available February 2020

선명하고 풍부한 사운드



스카이 M(Sky M)의 최적 음향 성능을 위해 최첨단 기술의 통합

업계 유일 ‘유소아~ 청소년’을 위해 개발된 세계 최초의 운영체제

스트리밍 신호를 분류하는 오토센스 스카이 OS 3.0을 스카이 M(Sky M)과 함께 소개합니다. 오토센스 스카이 OS 3.0를 통해 어음은 더욱 선명하고 명료하게, 음악은 최적화된 풍부한 음질로 아이들에게 전달할 수 있습니다.

아이들이 매일 경험하는 어려운 청취 환경을 더 잘 인식할 수 있도록 실제 학교와 교실에서의 생활을 분석하여 오토센스 스카이 OS를 개발하였습니다. 적응형 소음관리의 적절한 조합을 통해 스카이 M(Sky M)은 어음과 소음을 정확히 분류하고 편안한 청취와 함께 청취의 피로를 줄여줍니다.

24% 향상된 어음 이해도

오토센스 스카이 OS에서 제공하는 적응형 소음관리 기술의 특별한 조합은 어음 이해도*를 크게 향상시킬 뿐만 아니라 뒤에서 들려오는 소리도 아이들에게 전달해줍니다. 복잡한 청취 환경에서 선명하고 풍부한 소리의 청취는 아이들의 말하기, 언어발달 그리고 학습과 학습청취를 위한 최고의 기회를 제공합니다.

모든 음성 사운드에 대한 최대 액세스

사운드 리커버2는 아이들에게 말하기와 언어발달에 필수적인 소리의 넓은 범위까지 접근할 수 있도록 해줍니다. 청력 손실 수준에 맞춰 필요한 경우에만 적용되는 적응형 주파수 압축 알고리즘을 활용하여 고주파 어음 청취를 향상시켜 줍니다. 고주파 어음이 청취되는 동안에도 저주파와 중주파 음질도 같이 유지됩니다. 소리의 전체 스펙트럼에 대한 가청도는 아이들이 모든 상호작용을 최대한 활용 할 수 있도록 하는데 필수적입니다.

* Compared to no adaptive noise management

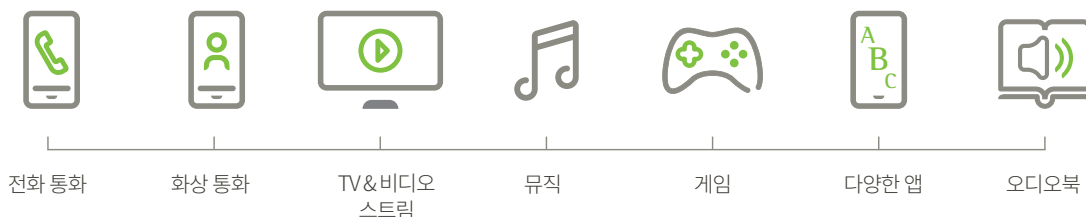
스마트폰, 로저 송신기 그리고 다양한 전자기기와의 연결



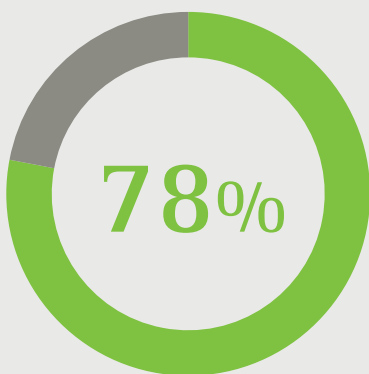
스카이 M(Sky M)은 세계 최초의 혁신적인 연결성 제공으로
강력한 커뮤니케이션 능력을 갖춘 솔루션.

iOS®와 Android™에서 다이렉트 스트리밍

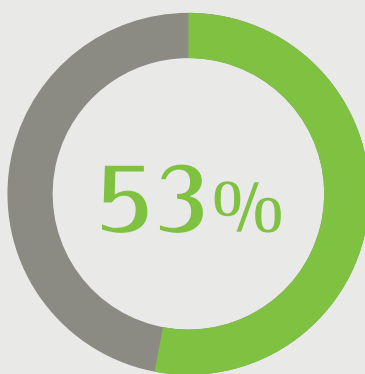
다른 유소아용 보청기와 달리 스카이 M(Sky M)은 블루투스® 가능한 모든 휴대전화와 다이렉트 연결되며, 듀얼 페어링을 통해 양쪽 귀로 오디오를 스트리밍 합니다. 아이들의 사회생활과 교육에 있어 최신 기술의 기기들은 그 중심이 되고 있으며, 이러한 변화에 맞춰 스카이M(Sky M)은 어음, 앱, 뮤직, 오디오북 등에 대한 직관적인 접근과 스테레오 음질을 제공합니다.



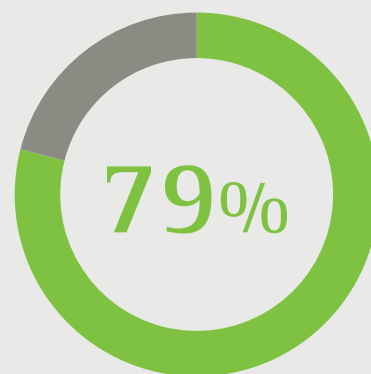
가정과 학교에서 아이들의 스마트 기기 사용은 보편적이다.



78%의 초등학생들은 정기적으로
태블릿을 사용.



53%의 초등학생들은 정기적으로
스마트폰을 사용.



조사 대상 학교 중 79%의
학교에서 태블릿 사용.



로저 송신기에서 다이렉트 스트리밍

로저 다이렉트™를 사용하면 별도의 외부 수신기 부착없이 로저 테크놀로지에 접근할 수 있습니다.

로저 수신기를 스카이 M(SkyM)에 무선으로 설치할 수 있어 별도의 수신기 연결이 필요없습니다.

이 완벽한 조합을 통한 작은 패키지 제공으로 아이들은 더 많은 단어와 대화에 쉽게 접근할 수 있습니다.*

TV커넥터를 통한 멀티미디어 다이렉트 스트리밍

아이들은 어음과 음악에 최적화된 음질을 제공하는 간단한 플러그 앤 플레이 솔루션으로 좋아하는 TV프로그램과 영화를 즐길 수 있습니다.

* Compared to wearing hearing aids alone

편리한 충전식



스카이 M-PR - 하루종일 지속되는 파워풀한 충전식 보청기

단 3시간! 급속 충전 가능

스카이 M-PR은 바쁜 라이프 스타일에 맞춰 단 3시간만에 완전 충전이 가능합니다.

하루종일 청취가능

스카이 M-PR은 로저나 미디어 스트리밍 10시간을 포함하여 하루종일 청취가 가능합니다. 부모, 양육자, 교사 그리고 아이들은 하루종일 끊임없이 작동되는 보청기를 통해 안심할 수 있습니다.

로저의 다이렉트 스트리밍 가능

로저 다이렉트와 충전식의 장점을 처음으로 함께 제공합니다.



유소아를 위한 맞춤 디자인



아이의 입장에서 편안함, 안전 그리고 견고성을 보장합니다.

더 작고 가벼운

스카이 M(Sky M)은 하루종일 착용해도 편안하도록 디자인되었습니다. 로저 다이렉트 덕분에 로저와 연결된 스카이는 이전 보다* 42% 작아지고*, 32%가벼워졌습니다.*

이중 안전 잠금 장치

스카이 M(Sky M)은 임의 조작이 불가능한 이어후크와 배터리 도어의 이중안전잠금장치로 더욱 안전하게 착용할 수 있습니다. 스카이 M-PR은 리튬이온 충전 배터리가 내장되어 있어 따로 분리할 수 없습니다.

업계 최고의 견고성

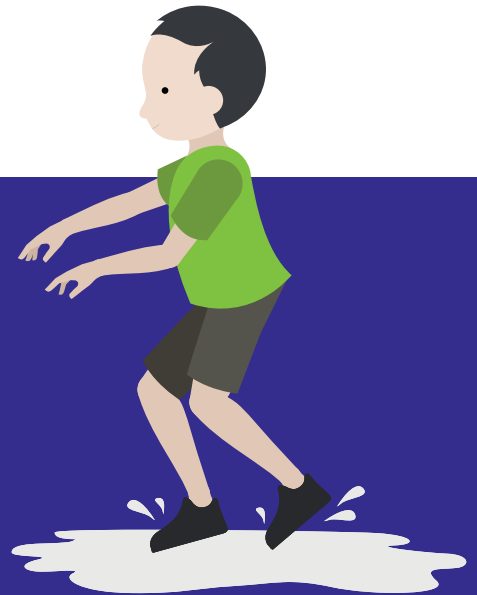
스카이 M(Sky M)과 보청기는 견고한 하우징과 방수 및 방진 기능을 제공하여(IP68등급**) 아이들은 물 또는 비로 인해 젖더라도 놀이의 탐험을 계속 누릴 수 있습니다.

새로워진 상태 표시등

스카이 M(Sky M)에는 눈에 잘 띄지 않으면서도 보청기 상태를 직관적으로 명확하게 확인할 수 있는 상태 표시등이 있습니다. 상태 표시등을 통해 부모는 자녀의 보청기 전원 상태와 로저 신호의 수신여부를 시각적으로 확인할 수 있으며 아이들에게는 편안함, 안전성 그리고 견고성을 보장합니다.

보청기 사용에 대한 조사결과, 포낙 스카이(Phonak Sky)를 착용하고 주 2~3회 물놀이(보청기가 완전히 물에 잠기지 않는) 활동 시에도 보청기는 손상되지 않았습니다.

또한, 이 실험에 참여한 아이들의 부모들은 자녀가 물놀이 활동에도 적극적으로 참여할 수 있다는 새로운 확신을 가지게 되었습니다.



* 스카이 M-M과 스카이 B-P+Roger 18 비교 (일체형 수신기)

** IP68은 보청기 방수방진 기능을 나타내며, IEC 60529 표준에 따라 먼지에서는 60분, 1m 물에서는 8시간 동안 기능을 지속 가능함을 의미합니다.

스카이 M(Sky Marvel)과 로저

로저 송신기에서 다이렉트 스트리밍되는 세계 최초의 유소아 보청기

유소아를 위한 로저

Vanderbilt 대학에서 최근에 진행된 연구에 따르면, 가정에서 로저를 사용할 경우 미취학 아이들은 8시간 동안 약 5,300개의 단어를 더 많이 접할 수 있다고 보고합니다. 또한 보청기만을 사용했을 때보다 원격 마이크를 함께 사용할 경우 하루에 12% 더 아이 주도형 대화에 접근할 수 있음을 밝혔습니다. 아이들이 듣는 단어의 양을 늘리는 것은 매우 중요합니다. 하지만 질적인 상호작용의 노출 빈도가 아이들 발달에 더 많은 영향을 미친다고 합니다.

또한, 난청이 있는 아이들에 대한 연구 결과에 따르면 로저와 같은 원격 마이크 시스템을 가정용으로 가지고 있는 아이들은 그렇지 않은 아이들에 비해 언어 발달이 향상되었음을 발견했습니다. 그 아이들은 수용 담화 능력과 같은 높은 수준의 언어 능력에서 훨씬 더 높은 점수를 받았습니다.

로저 다이렉트를 사용하면 로저 수신기를 스카이 M(Sky M)보청기에 무선으로 설치할 수 있습니다. 연결된 로저 송신기를 켜면 아이들은 소음과 원거리에서 입증된 로저의 성능을 활용할 수 있습니다. 더 작아진 패키지의 로저 기술은 더 많은 단어와 더 많은 대화를 쉽게 접근할 수 있도록 해주어, 강하고 친밀한 관계를 형성하는데 도움을 줍니다.

취학 연령의 아동과 청소년을 위한 로저

취학 연령의 아동과 청소년을 위한 로저의 장점은 다른 원격 마이크 기술에 비해 어음 이해도가 54% 향상되어 탁월한 성능을 제공하는 것입니다. 로저 다이렉트를 사용하면, 추가 장비를 착용하지 않고도 입증된 로저의 기능을 누릴 수 있습니다.



로저 포트폴리오



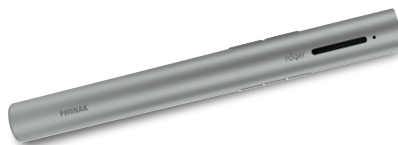
로저 터치스크린 마이크



로저 멀티미디어 허브



로저 셀렉트



로저 펜



로저 클립-온 마이크



로저 X



로저 마이링크

교실 환경에서의 로저

로저 터치스크린 마이크는 교실에서 사용하기 용이하도록 사용자 친화적 인터페이스를 갖추고 있습니다. 자동 마이크 기능을 사용하면 배치 여부에 따라 개별 대화형에서 소그룹 상호작용 모드까지 편리하게 전환할 수 있습니다.

로저 멀티미디어 허브는 교사의 목소리를 오디오 신호와 동시에 들을 수 있습니다. 독립형 기기로 사용되며, 개별 청취를 위해 오디오북이나 태블릿에 연결할 수 있습니다.

가정 및 사회적 상황에서의 로저

로저 셀렉트는 멀티빔 기술을 사용하여 크고 시끄러운 대화에서 보이지 않게 제어할 수 있는 통제권을 부여해줍니다. 테이블에 놓으면 대화중인 화자를 자동으로 감지할 수 있습니다. 또한 여러 대화가 동시에 일어나고 있을 때는 듣고 싶은 대화를 수동으로 선택할 수도 있습니다.

로저 펜은 독창적인 디자인과 완전 자동 또는 수동 마이크 설정 및 블루투스 연결 기능을 통해 포괄적인 청취 환경을 제공합니다.

로저 클립-온 마이크는 셔츠에 착용하는 작고 가벼운 송신기입니다. 부모와 가족 모두에게 클립-온 마이크를 함께 사용하면 자녀가 모든 화자의 음성을 청취할 수 있습니다.

로저 수신기

로저 X는 모든 로저 송신기와 호환되며 모든 스카이 M(Sky M) 보청기에 무선으로 설치*될 수 있는 소형 범용 로저 수신기입니다.

* 일련번호가 처음 4자리 1744xxxx 이상인 로저 X만 해당.



믹스 앤 매치 - 소리의 색상

스카이 M(Sky M)은 재미있고 활기찬 색상에서 부터 눈에 잘 띄지 않는 피부톤 색조에 이르기까지 다양한 색상이 있습니다. 아이들은 자신의 개성과 성격에 맞는 색상을 선택할 수 있어 보청기 착용부터 자신감을 갖고 즐겁게 즐길 수 있습니다.

하우징 색상 선택

이어후크 색상 선택



마이포낙 앱

사용이 편리한 마이포낙 앱은 부모, 양육자
그리고 아이들에게 힘을 실어주기 위해 개발되었습니다.

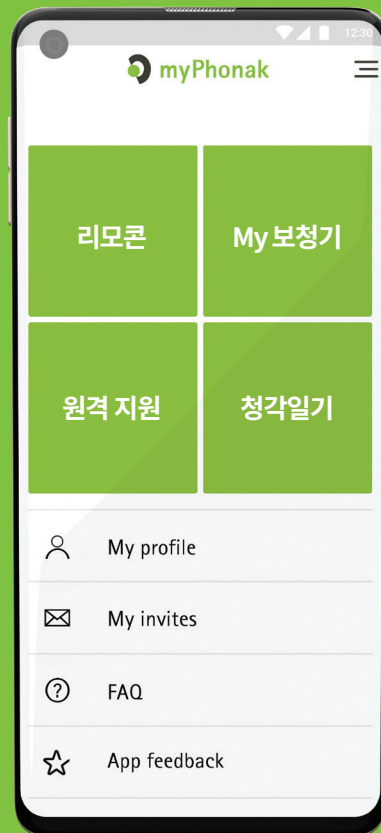
마이포낙 앱은 유용한 정보와 맞춤형 기능을 제공할 뿐만 아니라 청각 전문센터를 직접 방문하지 않고도
담당 청각 전문가와 상담이 가능합니다. 하나의 앱으로 전체 기능을 제공하여 설치 및 관리가 용이함.*

리모콘

부모, 보육인 및 어린이는 보청기 설정을
개인적으로 조절할 수 있습니다.
볼륨과 프로그램 변경 외에도 다양한
상황에서 보청기 성능을 변경할 수
있습니다.

원격 지원

센터에 방문하지 않고 사후관리와 피팅이
가능합니다. 이러한 부가적인 편리함은
디지털을 사랑하는 10대들과 어린 자녀가
있는 부모들을 위한 게임 체인저**입니다.



My 보청기

부모와 보호자는 자녀의 보청기 사용에 대한
통계를 통해 아이의 상황을 파악하고,
지원할 수 있습니다.

청각일기

청각 전문가들은 부모와 아이들의 메시지와
피드백을 통해 보청기 사용법과 만족도에
대해 더 잘 이해할 수 있습니다.
이를 통해 개인별 맞춤형 효과적인
청각 솔루션을 제공할 수 있습니다.

* 마이포낙 앱의 현재 버전은 3.0입니다. - 스카이 마블(Sky Marvel)용 마이포낙 앱 3.1은 2020년 2월에 제공됩니다.

** 어떤 일에서 결과나 흐름의 판도를 뒤바꿔 놓을 만한 중요한 역할을 한 인물이나 사건, 제품 등을 이르는 말

강력한 관계 구축에 대한 약속

난청 아이들의 끊임없이 변화하는 요구를 충족시키기 위해 통합적인 솔루션을 지속적으로 개발하고, 삶을 변화시키는 혁신에 대한 우리의 헌신과 약속은 흔들리지 않습니다. 우리는 입증된 유소아용 솔루션이 난청 아이들에게 광범위한 의사소통과 사회적 기술에 기여하여 말하기와 언어 발달에 중추적인 역할을 한다는 사실을 자랑스럽게 여기고 있습니다.

이 특별한 청각 솔루션 포트폴리오는 선명하고 풍부한 소리를 제공하여 어린 청취자에게 더 많은 단어를 제공합니다. 우리의 목표는 난청 아이들의 청취 여정을 함께하면서 그 아이들이 유익하고 친밀한 관계를 구축하고 학습 성장을 할 수 있도록 지원하는 것입니다.

Life is on

포낙보청기는 전세계 다양한 난청 문제를 해결하기 위한 열정과
헌신을 기초로 1947년 스위스에서 시작된 글로벌 청각 전문 기업입니다.
70년 이상 '전세계 난청인들의 삶을 변화시키기 위한
전문 청각 연구활동'을 계속하고 있습니다.
포낙 보청기의 'Lifeison'은 일상 속의 소소한 가치를 재발견하고,
삶의 열정을 되찾아줄 기술을 추구하는 포낙보청기의 브랜드 비전입니다.

-
지금 바로 포낙보청기와 함께 희망을 만들어 가시기 바랍니다.

www.phonak.co.kr